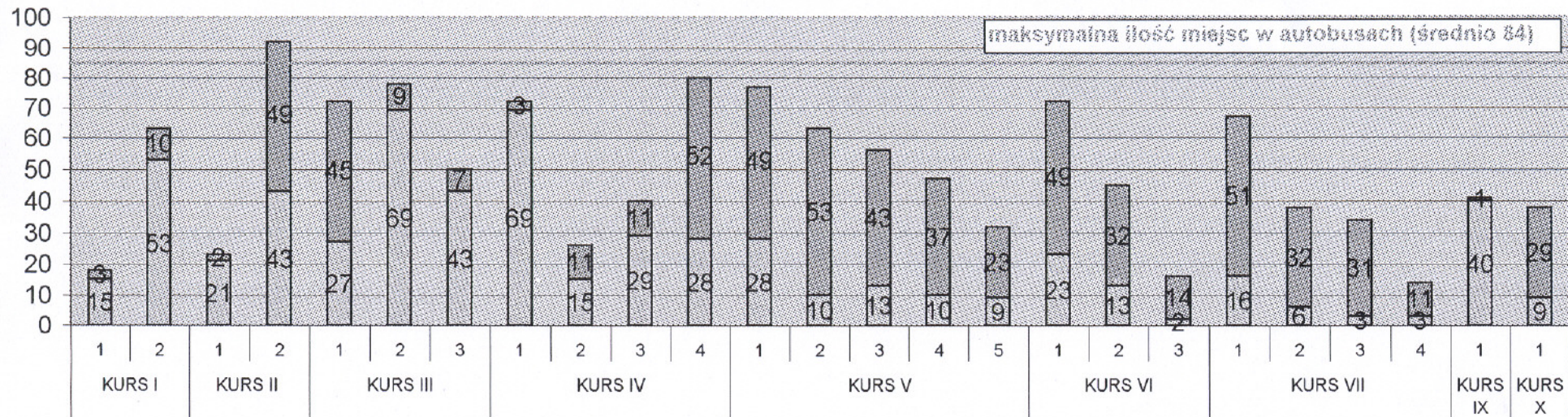


Ilość pasażerów na poszczególnych kursach (dni robocze)

■ Poznań - Kleszczewo
■ Kleszczewo - Poznań



	KURS I		KURS II		KURS III			KURS IV				KURS V				
	1	2	1	2	1	2	3	1	2	3	4	1	2	3	4	5
Łączna ilość pasażerów	21	73	28	112	89	123	58	82	30	115	123	107	104	60	53	32
% wykorzystanych miejsc	10,7%	37,5%	13,7%	54,8%	46,4%	46,4%	29,8%	42,9%	15,5%	23,8%	47,6%	45,8%	37,5%	33,3%	28,0%	19,0%
Koszt paliwa na 1 pasażera	2,07 zł	0,60 zł	1,51 zł	0,63 zł	0,96 zł	0,54 zł	0,73 zł	1,15 zł	1,34 zł	0,42 zł	0,53 zł	0,59 zł	0,51 zł	0,70 zł	0,80 zł	1,32 zł

	KURS VI			KURS VII				KURS IX	KURS X
	1	2	3	1	2	3	4	1	1
Łączna ilość pasażerów	121	59	18	93	46	39	16	93	46
% wykorzystanych miejsc	42,9%	26,8%	9,5%	39,9%	22,6%	20,2%	8,3%	24,4%	22,60%
Koszt paliwa na 1 pasażera	0,36 zł	0,63 zł	2,07 zł	0,60 zł	1,04 zł	1,22 zł	2,98 zł	0,40 zł	0,74 zł

LEGENDA:

mniej niż 25 osób

poniżej 20%

powyżej 2,00 zł.