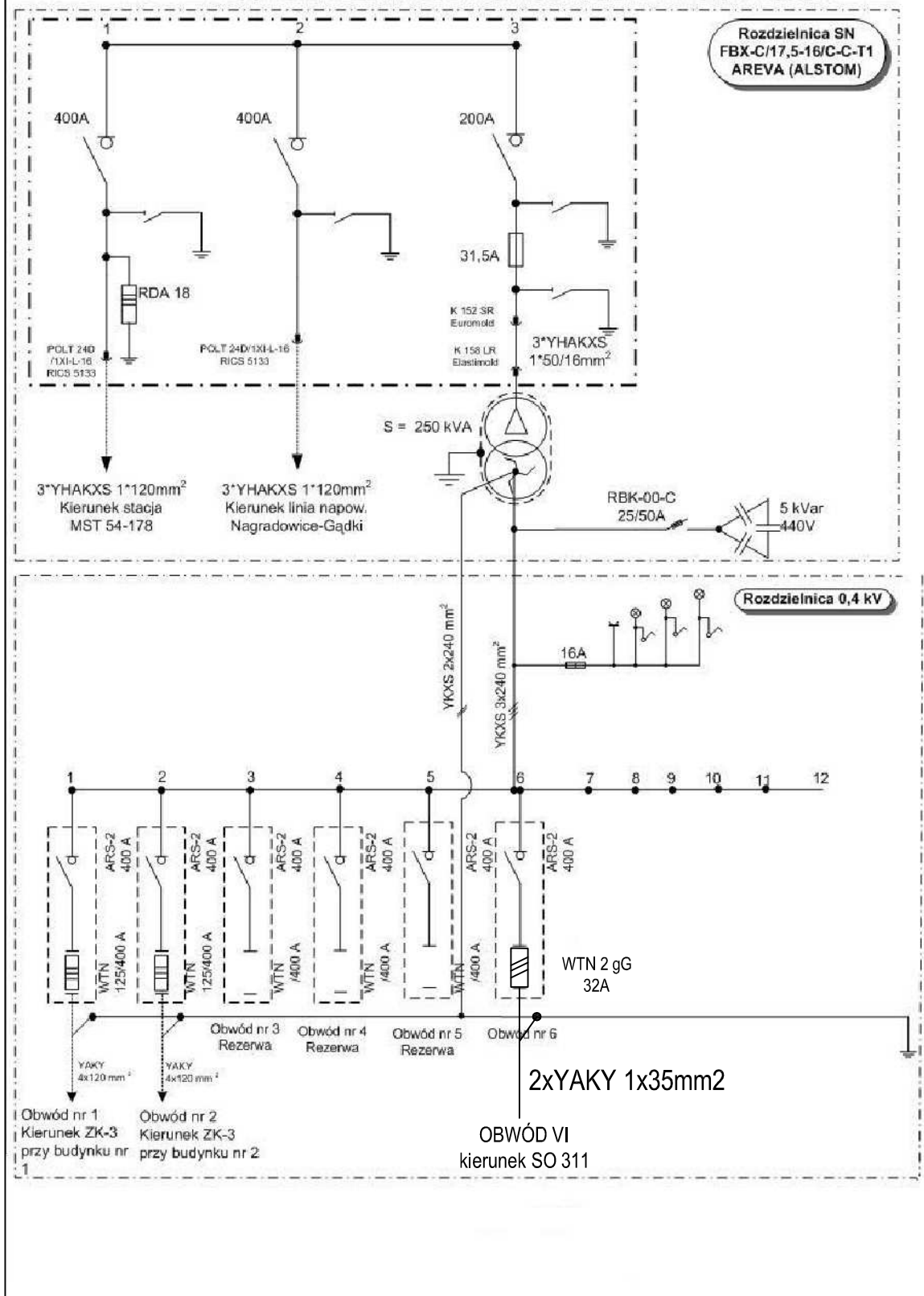


SCHEMAT ELEKTRYCZNY STACJI 15/0,4 kV TYPU UK 1700-28



INWESTOR:		URZĄD GMINY KLESZCZEWO 63-005 Kleszczewo, ul. Poznańska 4
OBIEKT: BUDOWA OŚWIETLENIA DROGOWEGO W MIEJSCOWOŚCI TULCE UL. KONWALIOWA, KROKUSOWA, FIOŁKOWA		TEMAT RYSUNKU: Schemat stacji transformatorowej 54-213
PROJEKTOWAŁ:	mgr. inż. Adam Sakowicz	
	mgr. inż. Maciej Gałantowicz upr. WKP/0304/POOE/04	
SPRAWDZIŁ:	mgr. inż. Bohdan Kuroczycki Sanitucz upr. 45/80/Pw	
DATA:	październik 2007r	NR RYSUNKU: E - 4