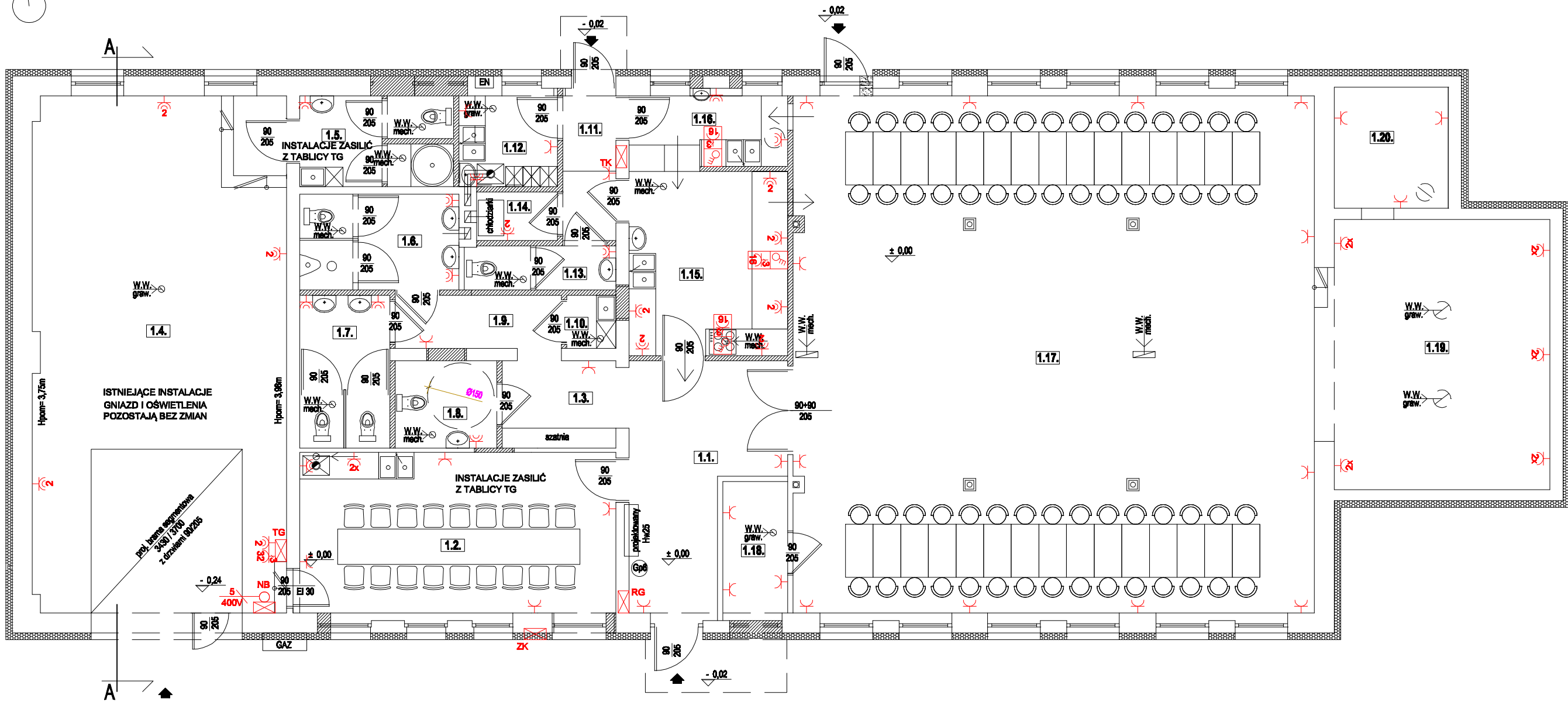
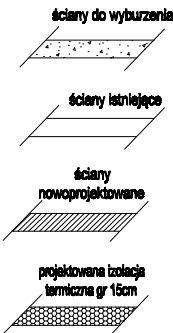


nowa lokalizacja
syreny alarmowej
na maszcie



SYMBOL		OPIS
ZK		Złącze kablowe - istniejące
RG		Rozdzielnica główna - projektowana
TK		Tablica kuchni - projektowana
TG		Tablica garażu - projektowana
	NB	Zasilanie napędu bramy Wypust 400V 5-przewodowy zakorzystać puszką łączeniową
		Gniazdo 3x32+N+PE
		Gniazdo 3x16+N+PE z wyłącznikiem
		Gniazdo 1x16+N+PE IP44 podwójne
		Gniazdo 1x16+N+PE IP44
		Gniazdo 1x16+N+PE
		Gniazdo 1x16+N+PE 2szt.



UKŁAD SIECIOWY ODBIORCY TN-S
SYSTEM OCHRONY OD PORAŻEŃ
SAMOCZYNNE SZYBKE WYŁĄCZENIE
zgodnie z PN-IEC 60364-4-41

UWAGI:
ZACHOWAĆ STREFY OCHRONNE DLA
WANIEŃ I BRODZIKÓW ZGODNIE
Z PN - IEC 60364 - 7 - 701

ZESTAWIENIE POMIESZCZEŃ PARTERU			
Nr pom.	Nazwa pomieszczenia	Rodzaj posadzki	Powierzchnia [m²]
1.1.	HOL WEJŚCIOWY	pt. ceramiczne	15,80
1.2.	MAŁA SALA	pt. ceramiczne	25,95
1.3.	KORYTARZ	pt. ceramiczne	5,08
1.4.	POM. GOSPODARCZE	pt. łazienko	66,68
1.5.	TOILETA DLA POL. GOSP.	pt. ceramiczne	7,13
1.6.	TOILETA MĘSKA	pt. ceramiczne	7,81
1.7.	TOILETA DAMSKA	pt. ceramiczne	7,03
1.8.	TOILETA WIELOKOPR.	pt. ceramiczne	4,59
1.9.	KORYTARZ	pt. ceramiczne	4,51
1.10.	POM. PORZĄDKOWE	pt. ceramiczne	1,33
1.11.	KORYTARZ	pt. ceramiczne	3,98
1.12.	POM. PERSONELU	pt. ceramiczne	4,57
1.13.	TOILETA PERSONELU	pt. ceramiczne	3,42
1.14.	POM. CHŁODZIAREK	pt. ceramiczne	2,00
1.15.	KUCHNIA	pt. ceramiczne	14,93
1.16.	ZMYWALNIA	pt. ceramiczne	5,70
1.17.	SALA DUŻA	pt. ceramiczne	137,54
1.18.	GARDEROBA	pt. ceramiczne	4,59
1.19.	SCENA	pt. ceramiczne	23,81
1.20.	NIEBIEŻEN SCENICZNA	pt. ceramiczne	7,07
Powierzchnia ogółem			398,83
Powierzchnia zabudowy			433,88m²

PRACOWNIA PROJEKTOWA MACIEJ MAGAJ ARCHITEKT 63-000 ŚRODA WIELKOPOLSKA UL. PRADZYŃSKIEGO 33 e-mail: magaj.m@poczta.fm tel. 0-61 285 31 43, 504 136 443		jednostka projektowa
PROJEKT TECHNICZNY REMONTU ŚWIEŁICY WIEJSKIEJ		temat
Śródką 8, gmina Kleszczewo działka ozn. nr ewid: 42/13		adres budowy
Gmina Kleszczewo 63-005 Kleszczewo Wilk ul. Poznańska 4		inwestor
INSTALACJE GNIAZD - RZUT PARTERU		stadium
		P.T.
		skala 1:100
inż. Andrzej Szafrąński upr. bud. 111/90/PW		projektant:
mgr inż. Michał Szafrąński		
		asystent projektanta:
ŚRODA WIELKOPOLSKA LIPIEC 2011r.		E-02