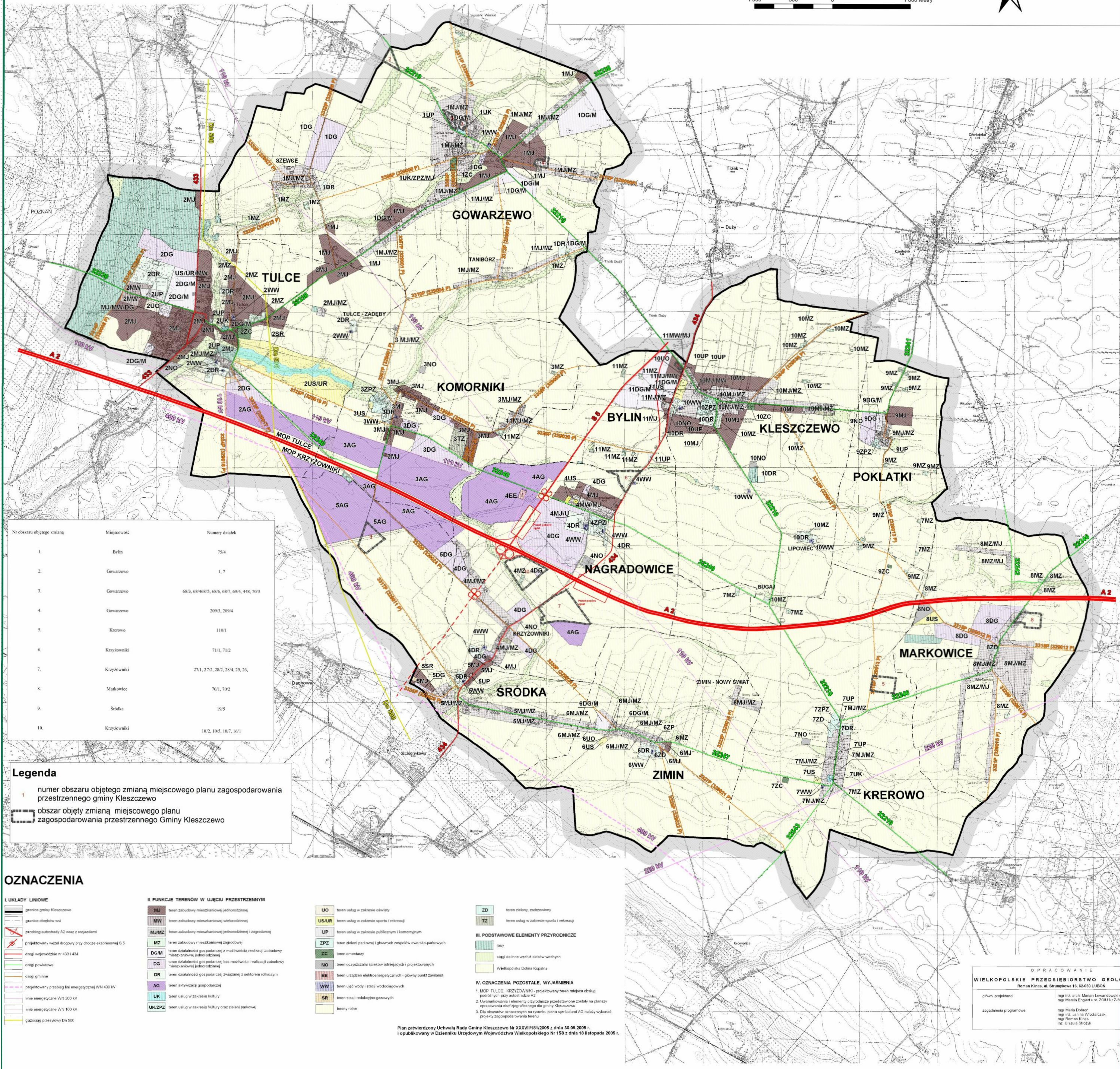


GMINA KLESZCZEWO

Obszary objęte zmianą miejscowego planu zagospodarowania przestrzennego na tle gminy Kleszczewo - mapa poglądowa

1:16 000

1 000 500 0 1 000 Metry



Nr obszaru objętego zmianą	Miejscowość	Numery działek
1.	Bylin	75/4
2.	Gowarzewo	1, 7
3.	Gowarzewo	68/3, 68/468/5, 68/6, 68/7, 69/4, 448, 70/3
4.	Gowarzewo	2093, 209/4
5.	Kierowo	110/1
6.	Krzyżowniki	71/1, 71/2
7.	Krzyżowniki	27/1, 27/2, 28/2, 28/4, 25, 26
8.	Markowice	70/1, 70/2
9.	Śródka	19/5
10.	Krzyżowniki	10/2, 10/5, 10/7, 16/1

Legenda

- numer obszaru objętego zmianą miejscowego planu zagospodarowania przestrzennego gminy Kleszczewo
- obszar objęty zmianą miejscowego planu zagospodarowania przestrzennego Gminy Kleszczewo

OZNACZENIA

- I. UKŁADY LINOWE**
- granicz gminy Kleszczewo
 - granicz obszarów wsi
 - przebieg autostrady A2 wraz z rozjazdami
 - projektowany węzeł drogowy przy drodze ekspresowej S 5
 - drogi wojewódzkie nr 433 i 434
 - drogi powiatowe
 - drogi gminne
 - projektowany przebieg linii energetycznej WN 400 kV
 - linie energetyczne WN 200 kV
 - linie energetyczne WN 100 kV
 - gazociąg przesyłowy Dn 500
- II. FUNKCJE TERENÓW W UJĘCIU PRZESTRZENNYM**
- MJ teren zabudowy mieszkaniowej jednorodzinnej
 - MW teren zabudowy mieszkaniowej wielorodzinnej
 - MJ/MZ teren zabudowy mieszkaniowej jednorodzinnej i zagrodowej
 - MZ teren zabudowy mieszkaniowej zagrodowej
 - DG/M teren działalności gospodarczej z możliwością realizacji zabudowy mieszkaniowej jednorodzinnej
 - DG teren działalności gospodarczej bez możliwości realizacji zabudowy mieszkaniowej jednorodzinnej
 - DR teren działalności gospodarczej związanej z sektorem rolniczym
 - AG teren aktywizacji gospodarczej
 - UK teren usług w zakresie kultury
 - UK/ZPZP teren usług w zakresie kultury oraz zieleni parkowej
 - UO teren usług w zakresie obsługi
 - US/UR teren usług w zakresie sportu i rekreacji
 - UP teren usług w zakresie publicznym i komercyjnym
 - ZPZP teren zieleni parkowej i głównych zespołów dworsko-parkowych
 - ZC teren cmentarzy
 - NO teren oczyszczalni ścieków istniejących i projektowanych
 - EE teren urządzeń elektroenergetycznych - główny punkt zasilania
 - WW teren ujęć wody i stacji wodociągowych
 - SR teren stacji redukcyjno-gazowych
 - tereny rolne
- III. PODSTAWOWE ELEMENTY PRZYRODNICZE**
- ZD teren zielony, zadzielony
 - TZ teren usług w zakresie sportu i rekreacji
 - lasy
 - ciągi dolne wzdłuż cieków wodnych
 - Wielkopolska Dolina Kopańska
- IV. OZNACZENIA POZOSTALE, WYJAŚNIENIA**
- MCP TULCE - KRZYŻOWNIKI - projektowany teren miejsca obsługi podróżnych przy autostradzie A2
 - Uwagowania i elementy przyrodnicze przedstawione zostały na planie opracowania ekologicznego dla gminy Kleszczewo
 - Dla obszarów oznaczonych na rysunku planu symbolami AG należy wykonać projekty zagospodarowania terenu

Plan zatwierdzony Uchwałą Rady Gminy Kleszczewo Nr XXXVIII/181/2005 z dnia 30.09.2005 r. i opublikowany w Dzienniku Urzędowym Województwa Wielkopolskiego Nr 158 z dnia 16 listopada 2005 r.

OPRACOWANIE
WIELKOPOLSKIE PRZEDSIĘBIORSTWO GEOLOGICZNE
Roman Kinas, ul. Strumykowa 16, 62-030 LUBOŃ

główny projektant mgr inż. arch. Marian Lewandowski
zagadnienia programowe mgr inż. arch. Marcin Engert opr. 2010 Nr 220

mgr Maria Dobosz
mgr inż. Jolanta Włodarczyk
mgr Roman Kinas
mgr Urszula Strzyk