

**UCHWAŁA NR XLIII/349/2018**  
**RADY GMINY KLESZCZEWO**

z dnia 25 czerwca 2018 r.

**w sprawie: wyznaczenia aglomeracji Nagradowice**

Na podstawie art. 18 ust. 2 pkt. 15 ustawy z dnia 8 marca 1990r. o samorządzie gminnym (t. j. z 2018r. Dz. U. poz. 994) oraz art. 87 ust. 1 ustawy z dnia 20 lipca 2017r. Prawo wodne (Dz. U. z 2017r. Dz. U. Nr 1566 ze zm.), po uzgodnieniu z Państwowym Gospodarstwem Wodnym Wody Polskie oraz Regionalną Dyрекcją Ochrony Środowiska w Poznaniu, Rada Gminy Kleszczewo uchwała co następuje:

**§ 1.** Wyznacza się aglomerację Nagradowice o równoważnej liczbie mieszkańców (RLM) 8436.

**§ 2.**

1. Aglomeracja Nagradowice obejmuje swym zasięgiem tereny objęte systemem kanalizacji zbiorczej zakończonym oczyszczalnią ścieków w miejscowości Nagradowice 29.

2. Obszar aglomeracji Nagradowice wyznacza się w oznaczonych na planie granicach, na terenie miejscowości: Nagradowice, Krzyżowniki, Śródka, Zimin, Krerowo, Markowice, Poklatki, Kleszczewo, Bylin, Komorniki, Szewce, Gowarzewo, wschodnia część miejscowości Tulce.

3. Obszar i granice aglomeracji Nagradowice zostały zaznaczone na mapie w skali 1:10 000, stanowiącej załącznik do niniejszej uchwały.

**§ 3.** Wykonanie uchwały powierza się Wójtowi Gminy Kleszczewo.

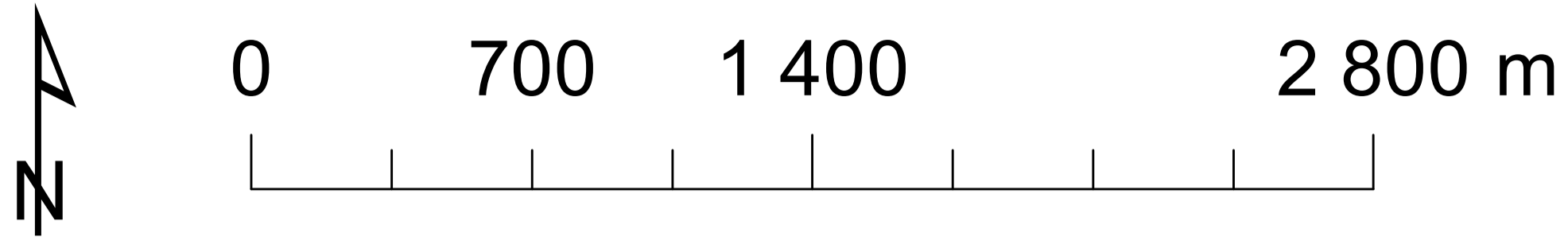
**§ 4.** Uchwała wchodzi w życie po upływie 14 dni od ogłoszenia w Dzienniku Urzędowym Województwa Wielkopolskiego.

Przewodniczący Rady Gminy

**Henryk Lesiński**

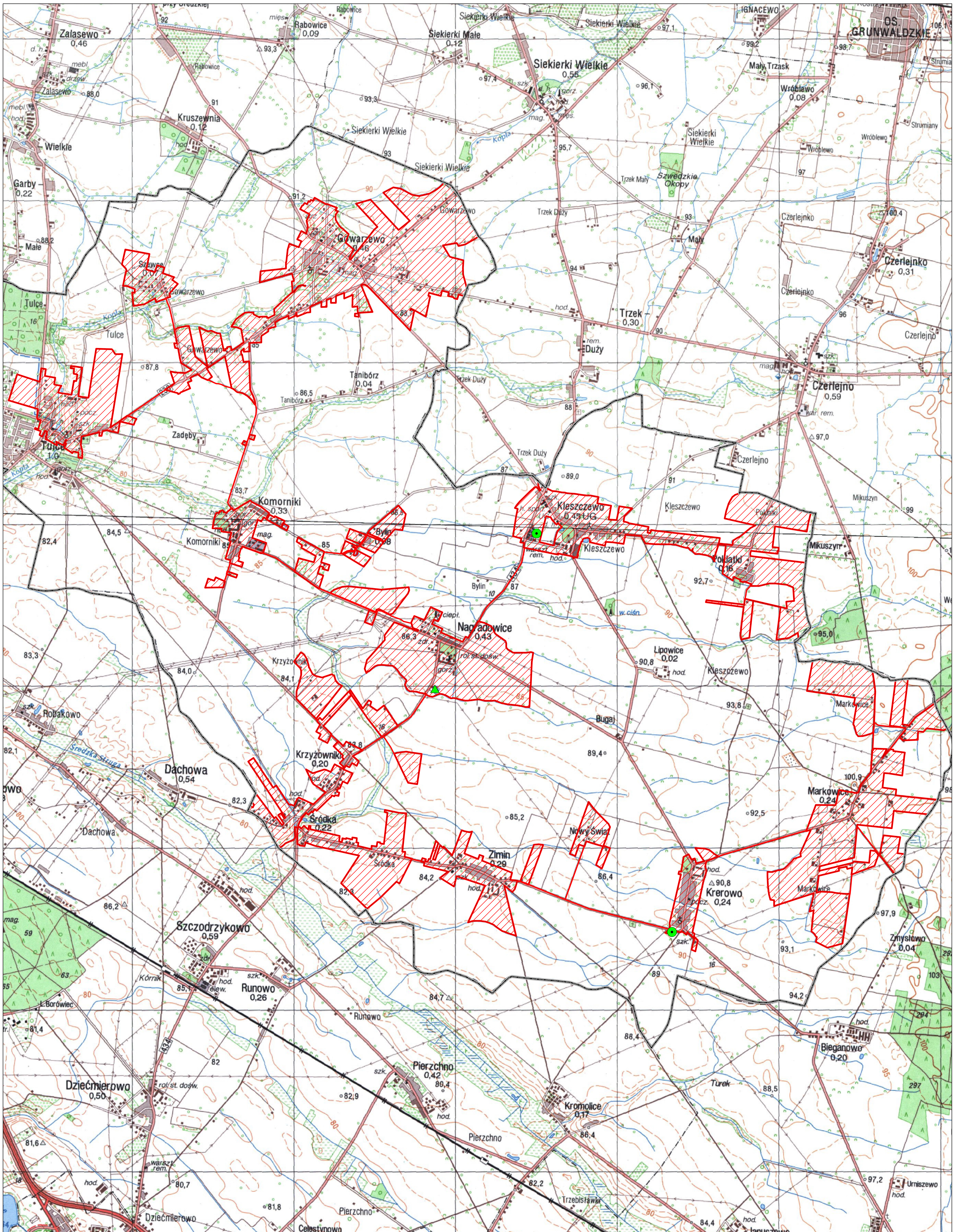


# Obszar i granice aglomeracji Nagradowice



1:15 000

- ujęcie wód
- oczyszczalnia ścieków
- obszar i granice aglomeracji
- granica gminy Kleszczewo





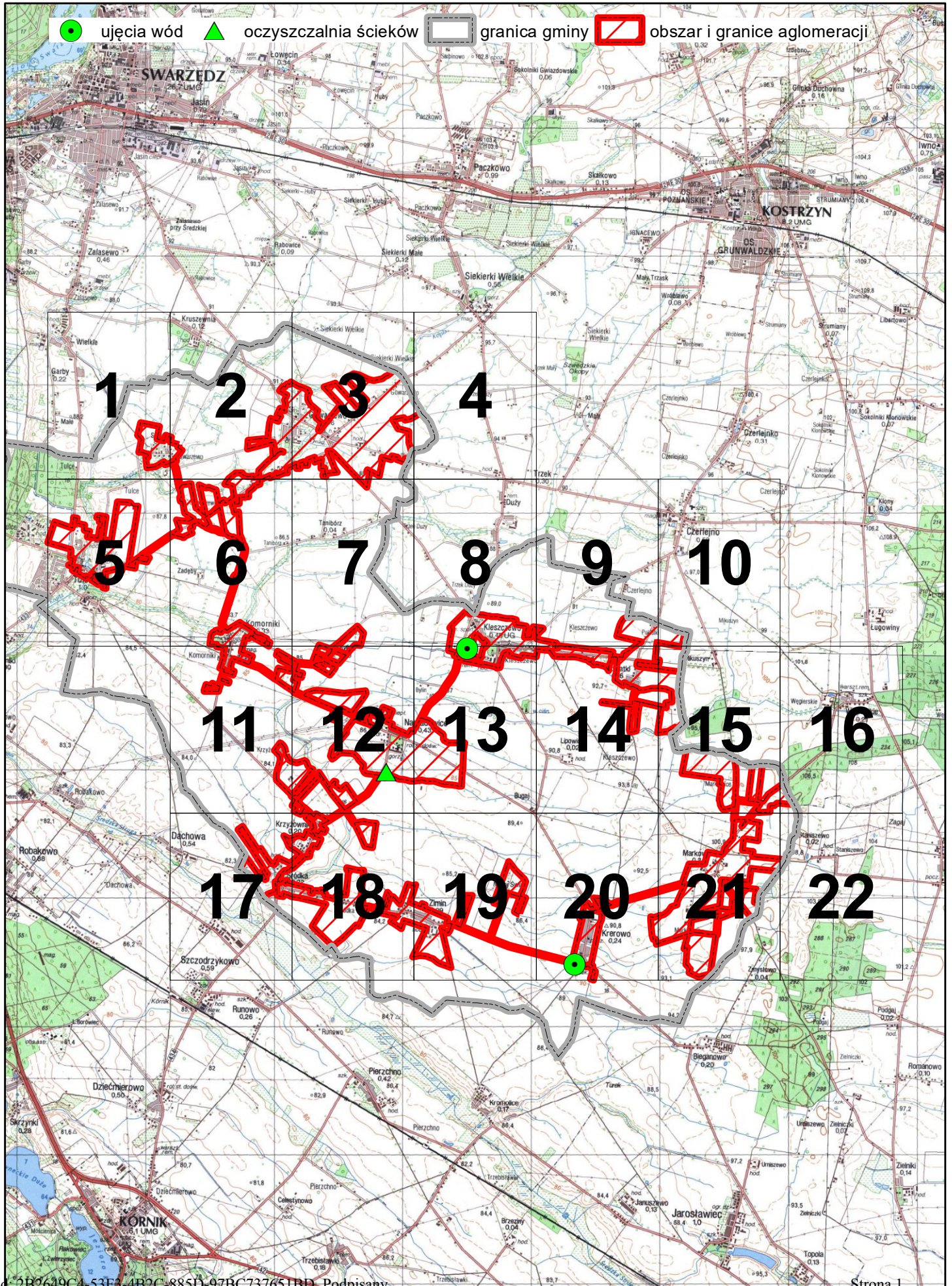
# Obszar i granice aglomeracji Nagradowice

Podział na arkusze

0 1 000 2 000 4 000 m



● ujęcia wód ▲ oczyszczalnia ścieków □ granica gminy ▭ obszar i granice aglomeracji





# Obszar i granice aglomeracji Nagradowice

1:10 000

0 50 100 200 m

● ujęcia wód



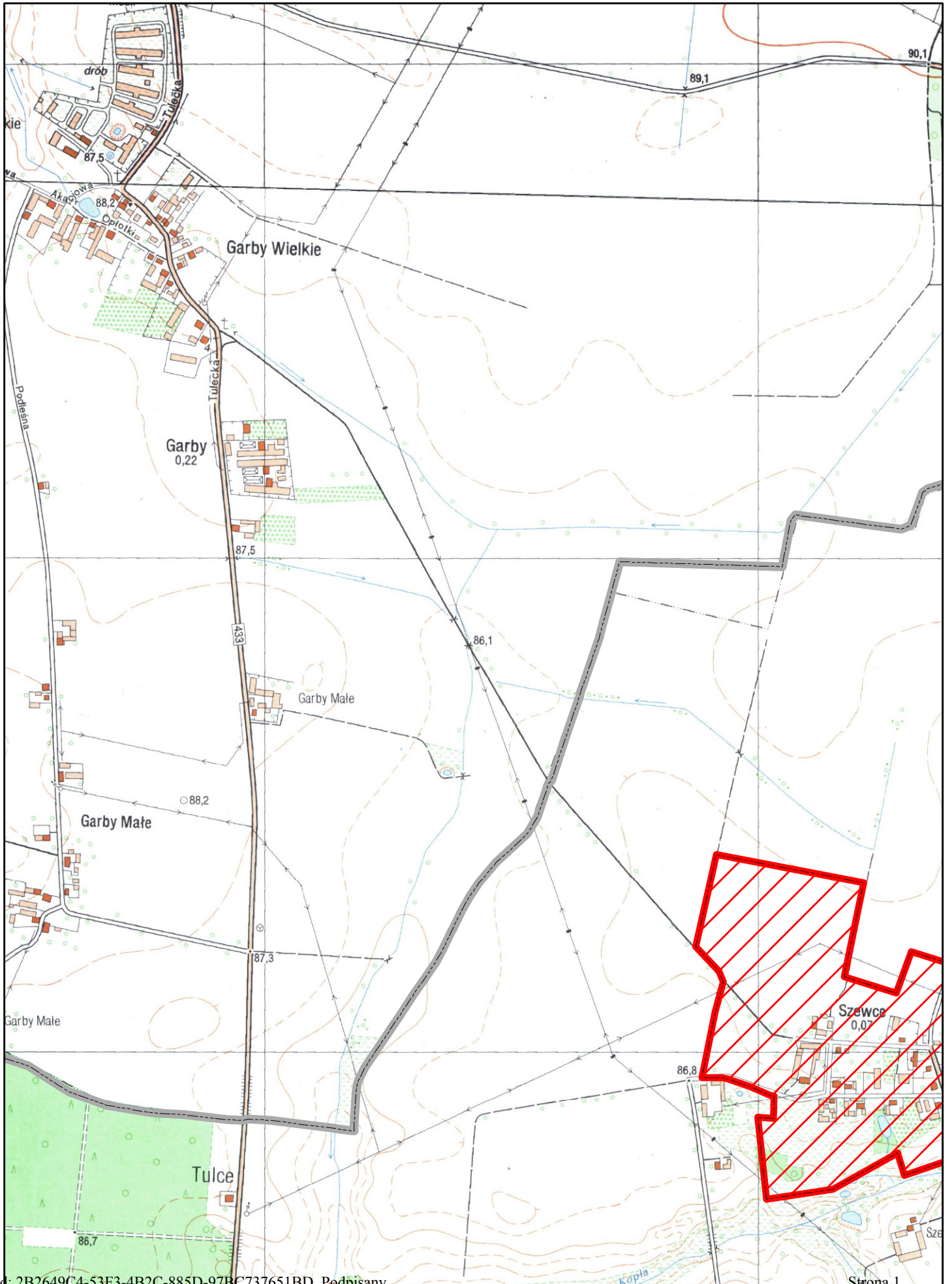
obszar i granice aglomeracji

▲ oczyszczalnia ścieków



granica gminy

Arkusz 1





# Obszar i granice aglomeracji Nagradowice

1:10 000

0 50 100 200 m



ujęcia wód



obszar i granice aglomeracji

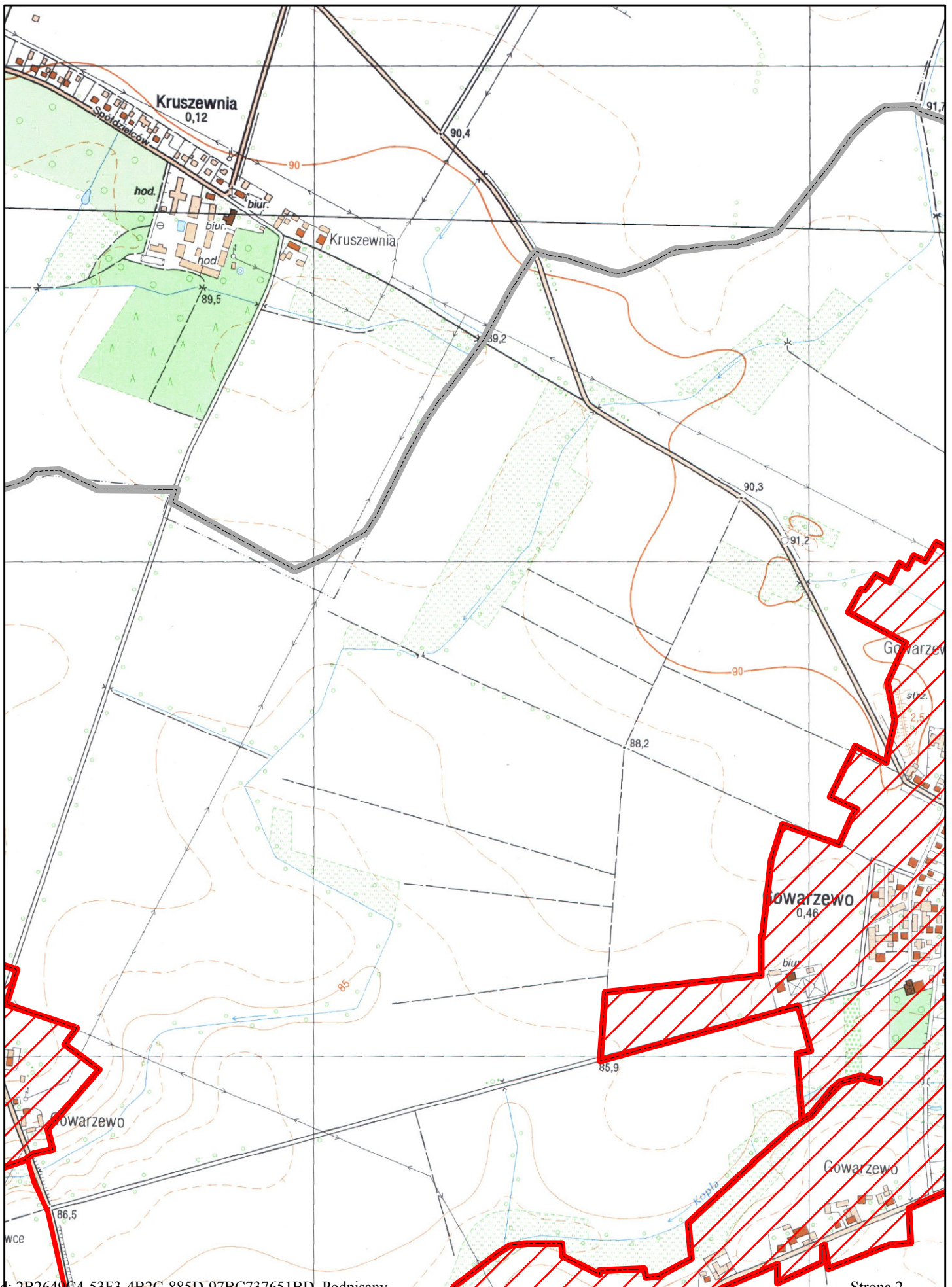


oczyszczalnia ścieków



granica gminy

Arkusz 2





# Obszar i granice aglomeracji Nagradowice

1:10 000

0 50 100 200 m

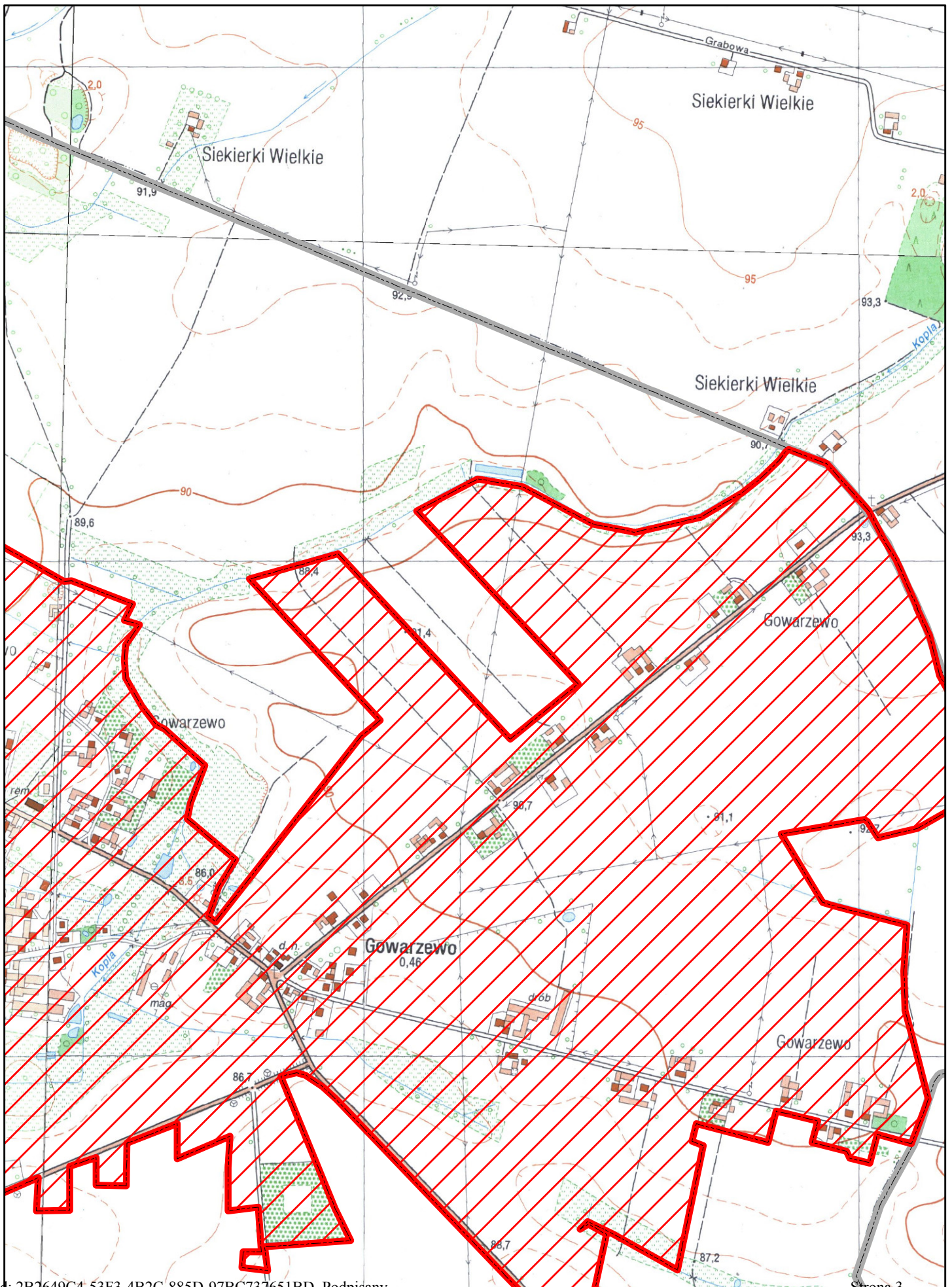
● ujęcia wód

▨ obszar i granice aglomeracji

▲ oczyszczalnia ścieków

▭ granica gminy

Arkusz 3






# Obszar i granice aglomeracji Nagradowice


1:10 000

0 50 100 200 m

 ujęcia wód



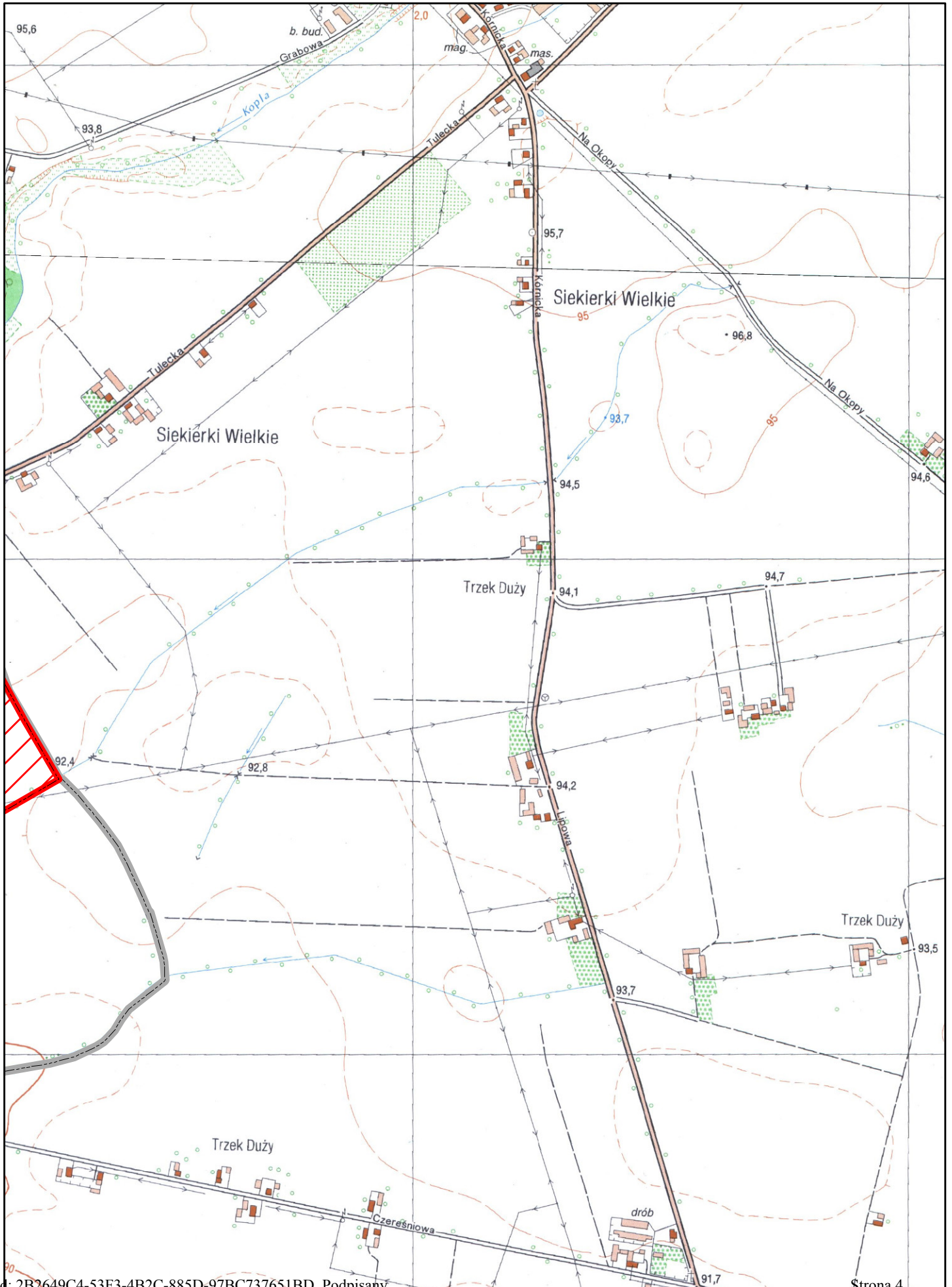
obszar i granice aglomeracji

 oczyszczalnia ścieków



granica gminy

**Arkusz 4**





# Obszar i granice aglomeracji Nagradowice

1:10 000

0 50 100 200 m



ujęcia wód



obszar i granice aglomeracji

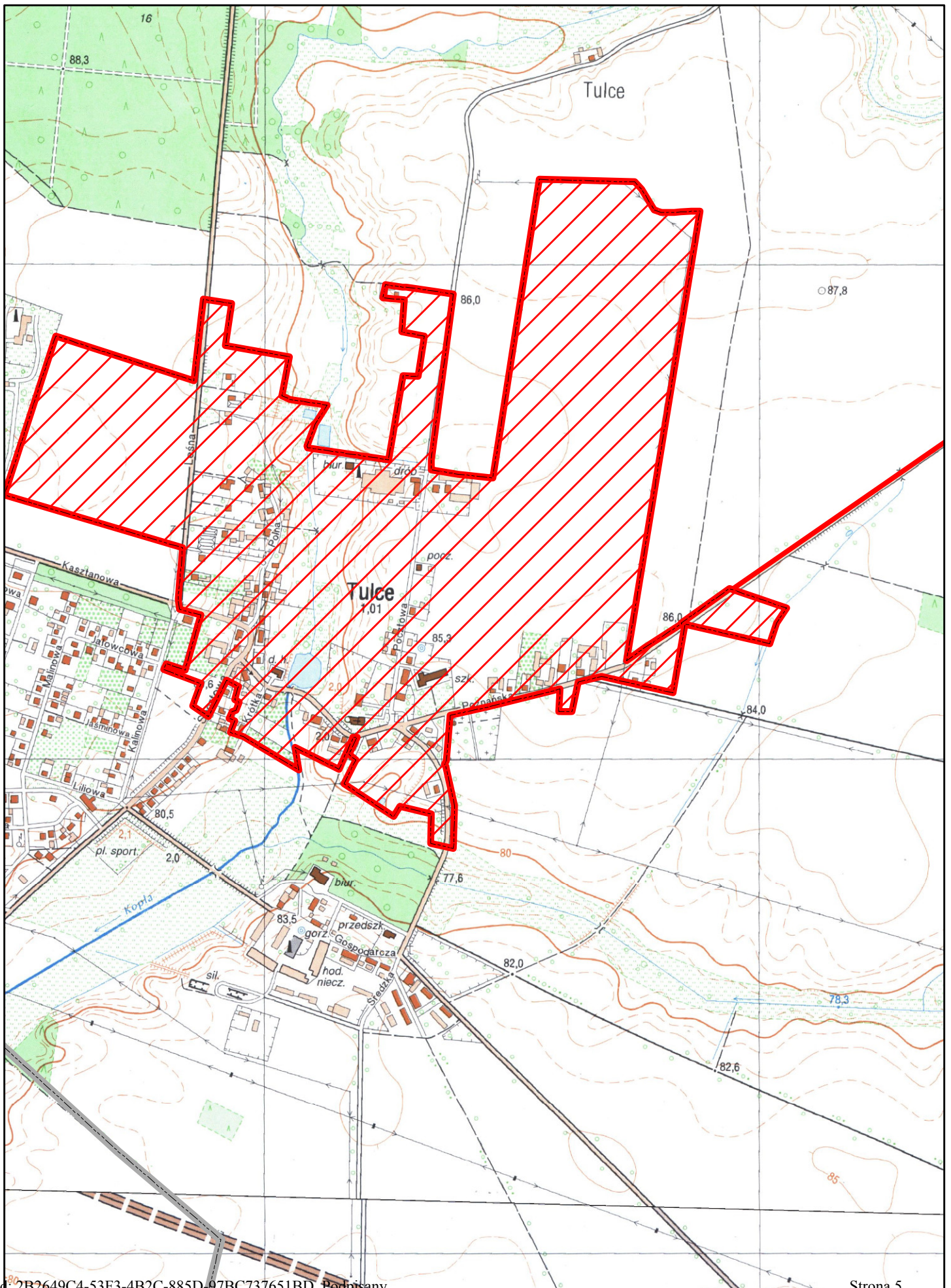


oczyszczalnia ścieków



granica gminy

Arkusz 5





# Obszar i granice aglomeracji Nagradowice

1:10 000

0 50 100 200 m



ujęcia wód



obszar i granice aglomeracji

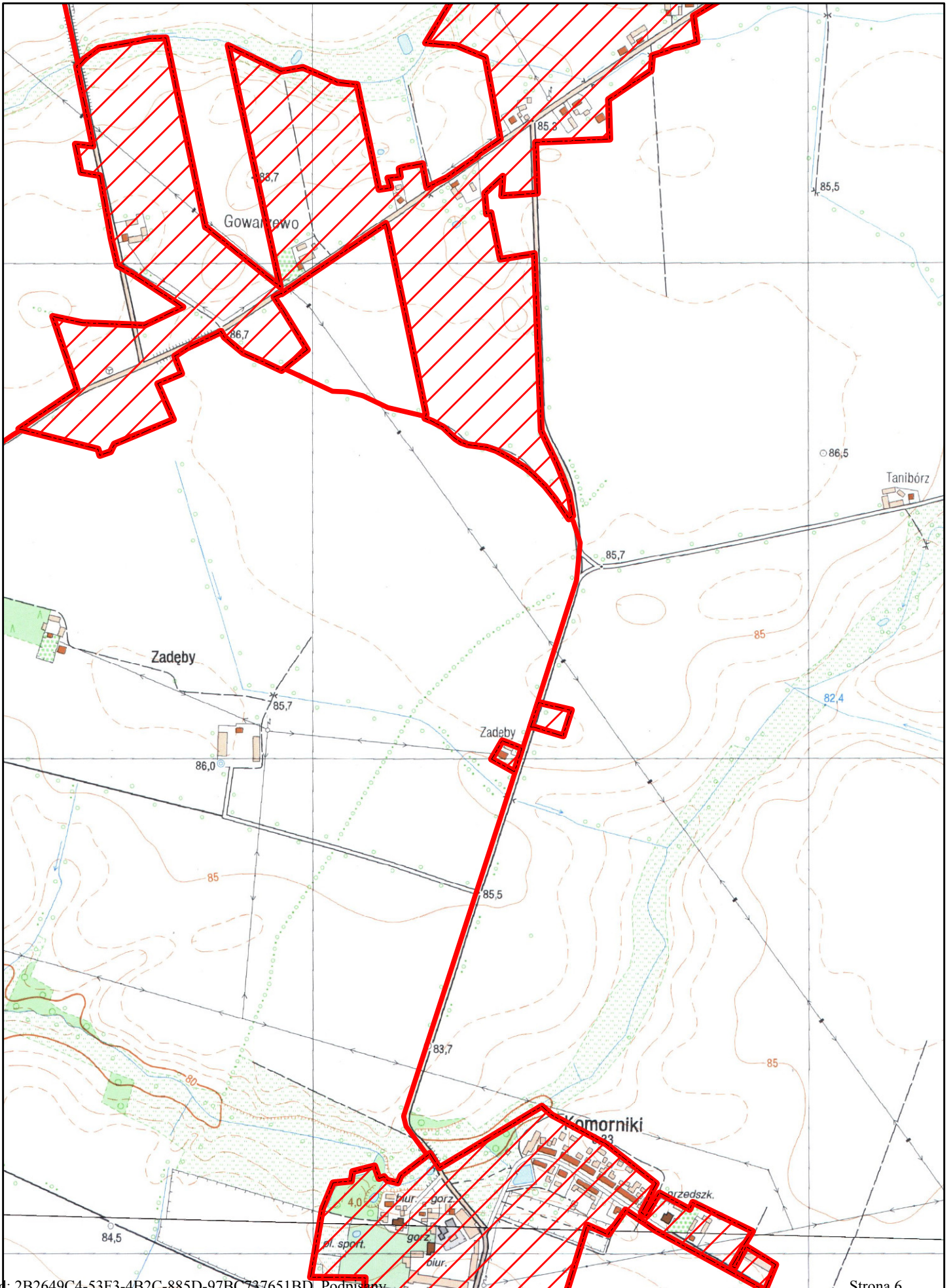


oczyszczalnia ścieków



granica gminy

Arkusz 6








# Obszar i granice aglomeracji Nagradowice


1:10 000

0 50 100 200 m

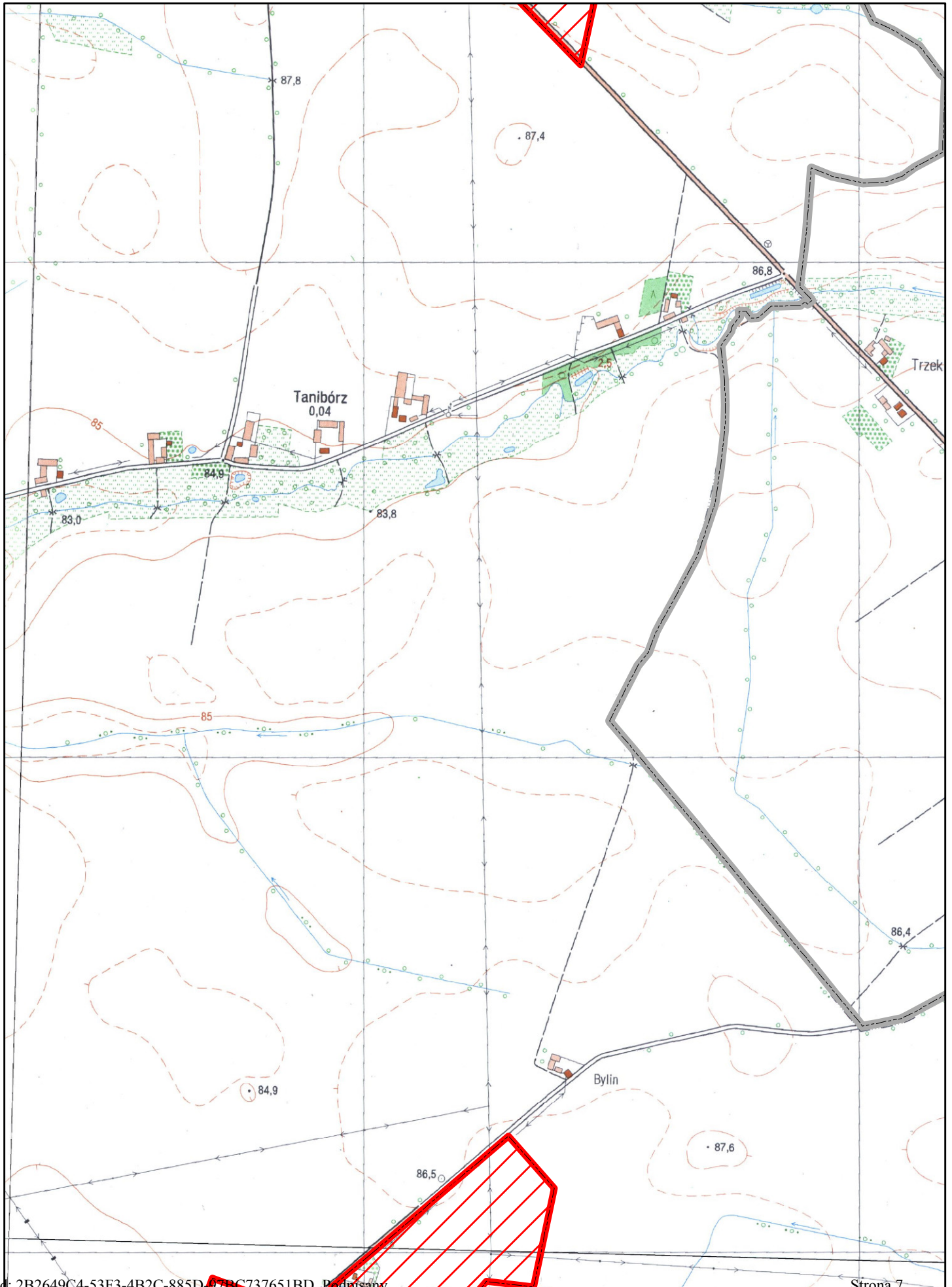
 ujęcia wód

 oczyszczalnia ścieków

 obszar i granice aglomeracji

 granica gminy

Arkusz 7





# Obszar i granice aglomeracji Nagradowice

1:10 000

0 50 100 200 m

● ujęcia wód



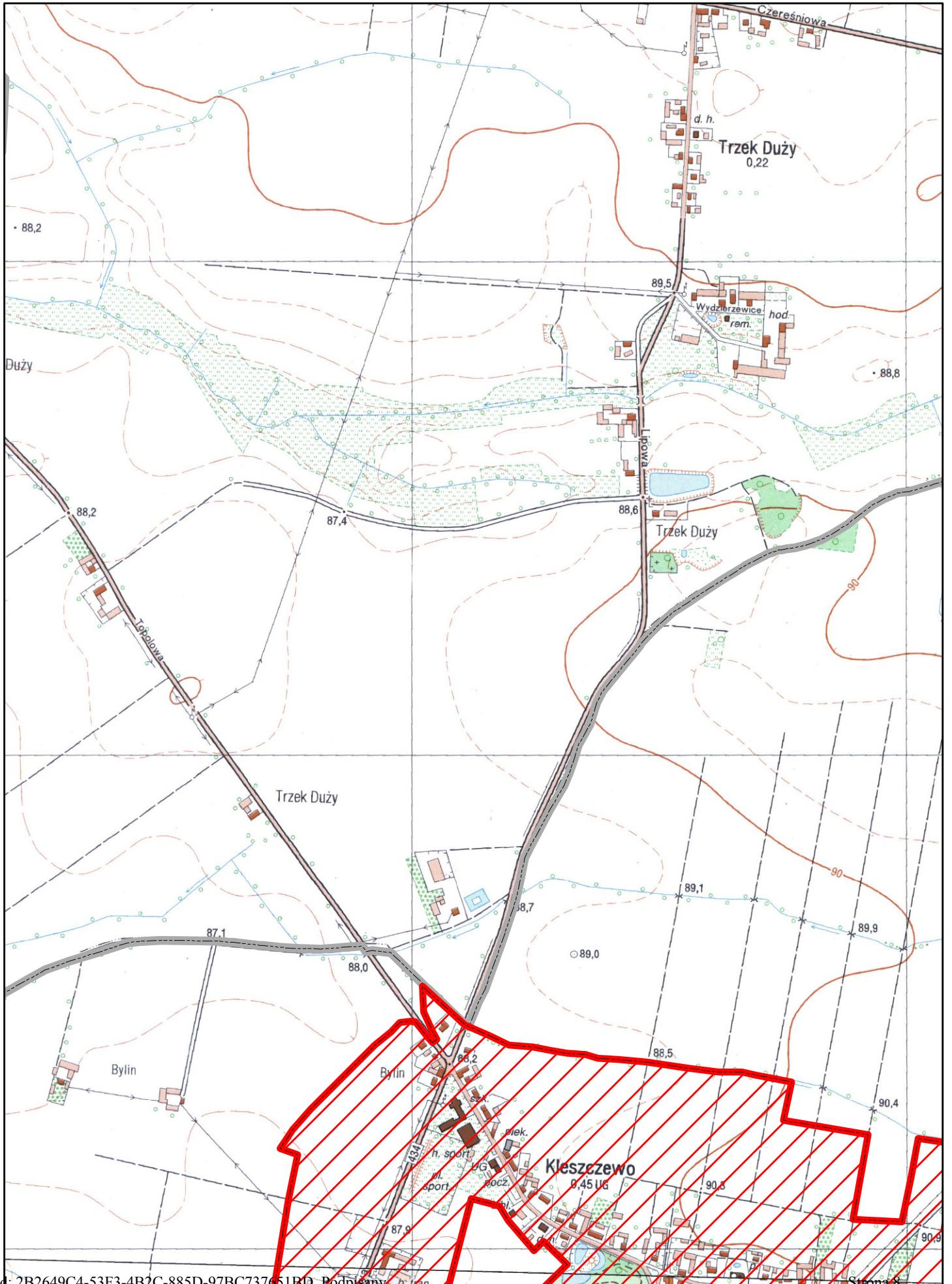
obszar i granice aglomeracji

▲ oczyszczalnia ścieków



granica gminy

Arkusz 8





# Obszar i granice aglomeracji Nagradowice

1:10 000

0 50 100 200 m



ujęcia wód



obszar i granice aglomeracji

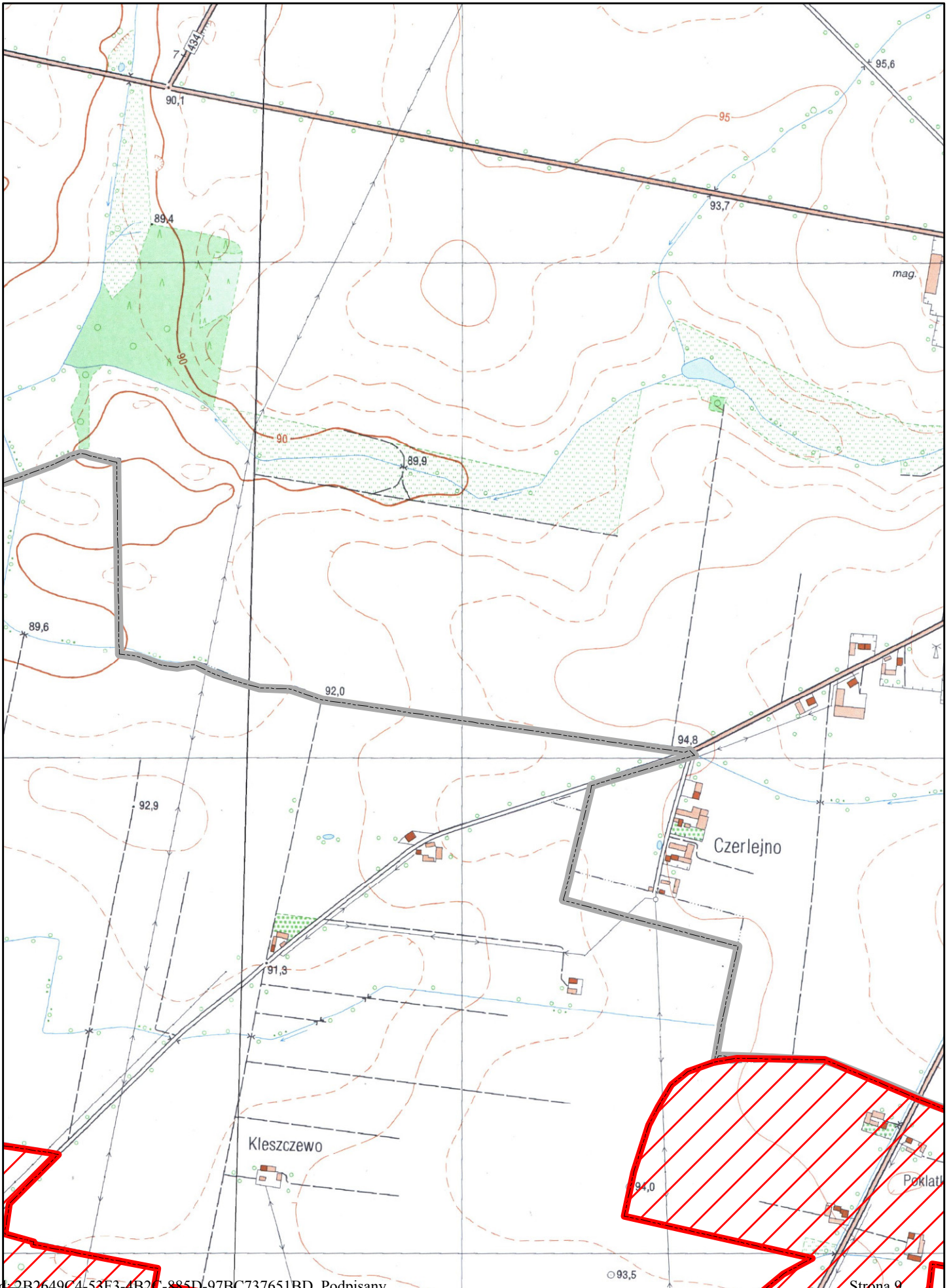


oczyszczalnia ścieków



granica gminy

Arkusz 9





# Obszar i granice aglomeracji Nagradowice

1:10 000

0 50 100 200 m



ujęcia wód



obszar i granice aglomeracji

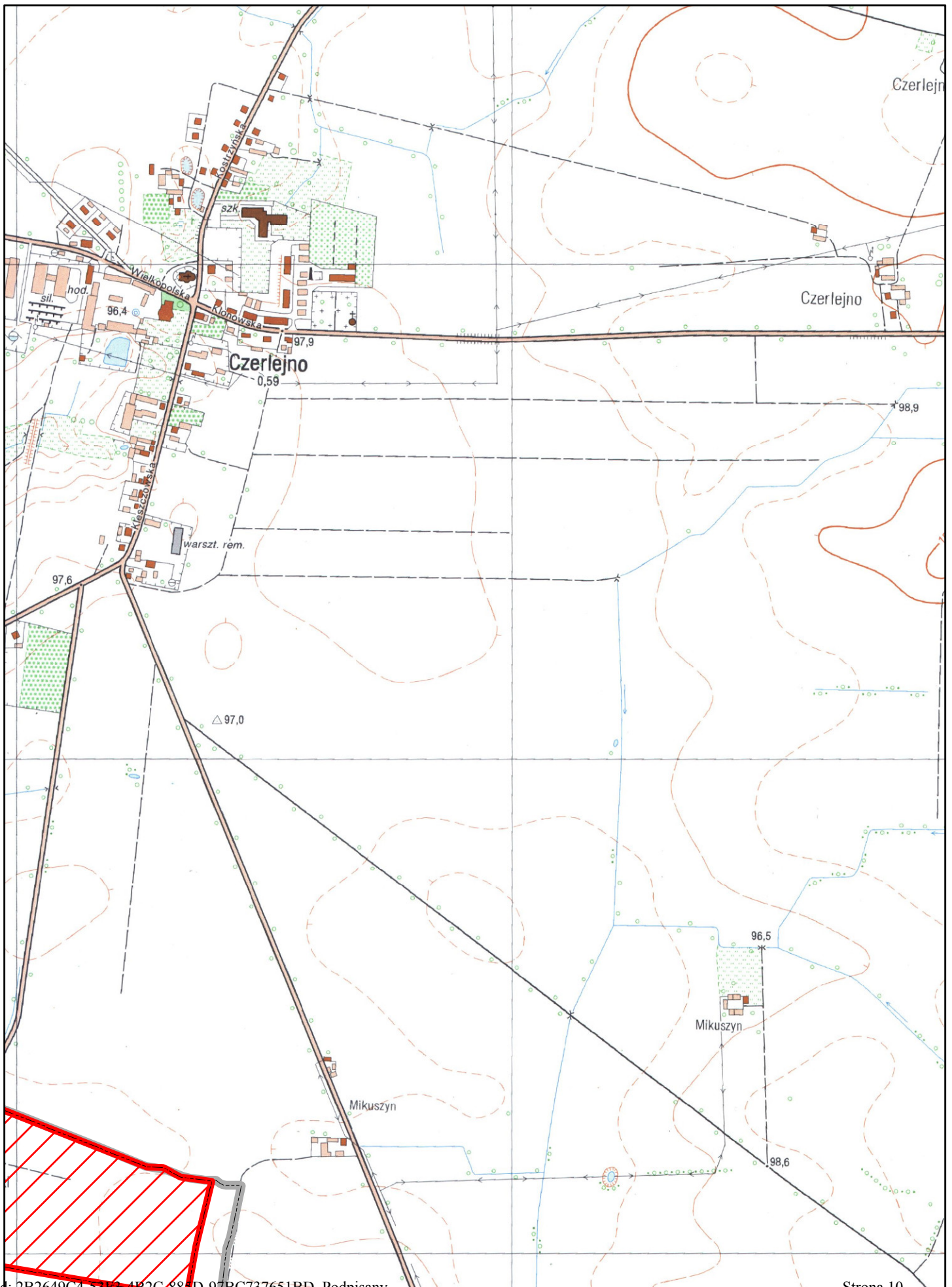


oczyszczalnia ścieków



granica gminy

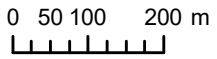
Arkusz 10





# Obszar i granice aglomeracji Nagradowice

1:10 000



ujęcia wód



obszar i granice aglomeracji

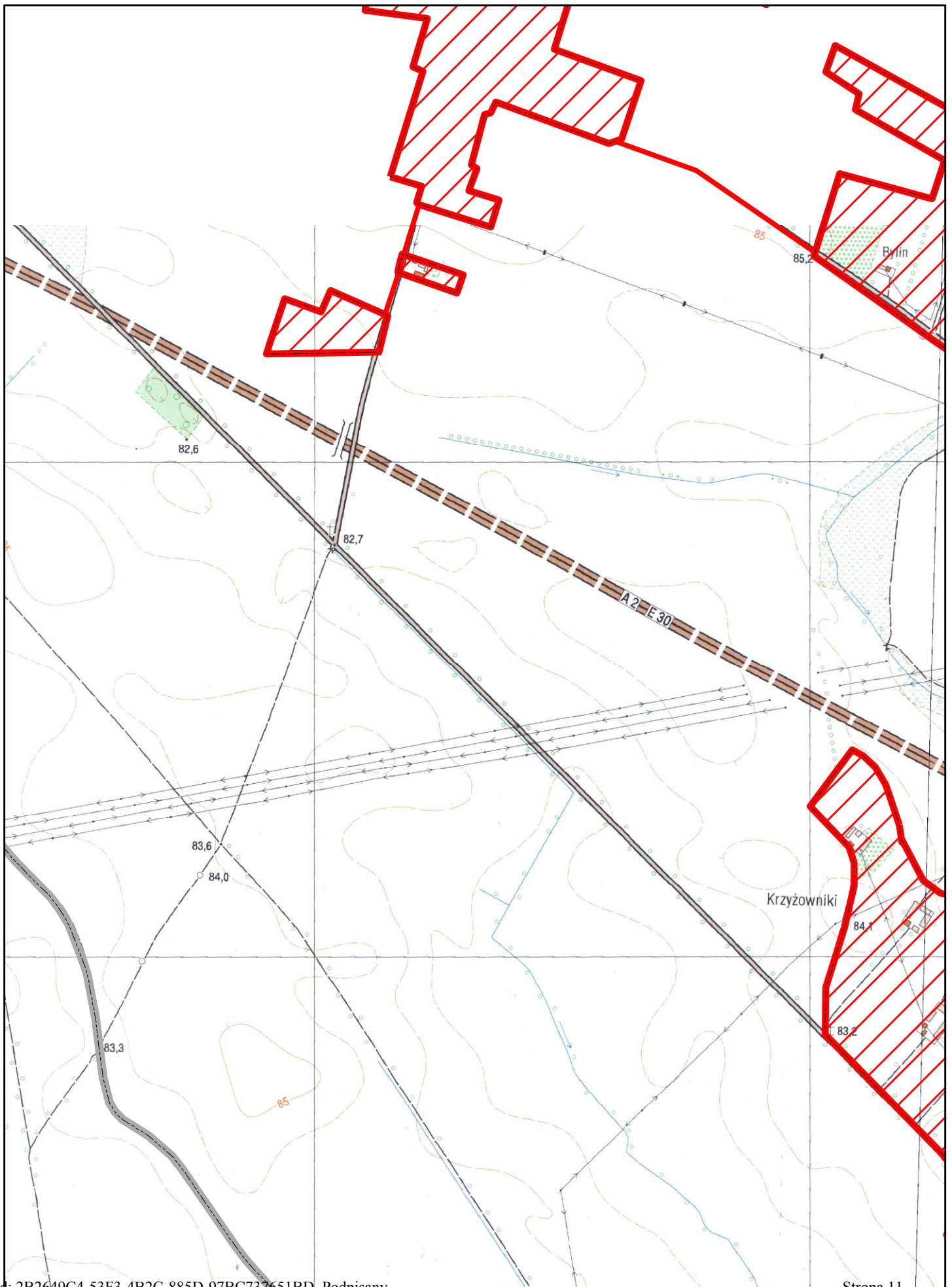


oczyszczalnia ścieków



granica gminy

Arkusz 11





# Obszar i granice aglomeracji Nagradowice

1:10 000

0 50 100 200 m



ujęcia wód



obszar i granice aglomeracji

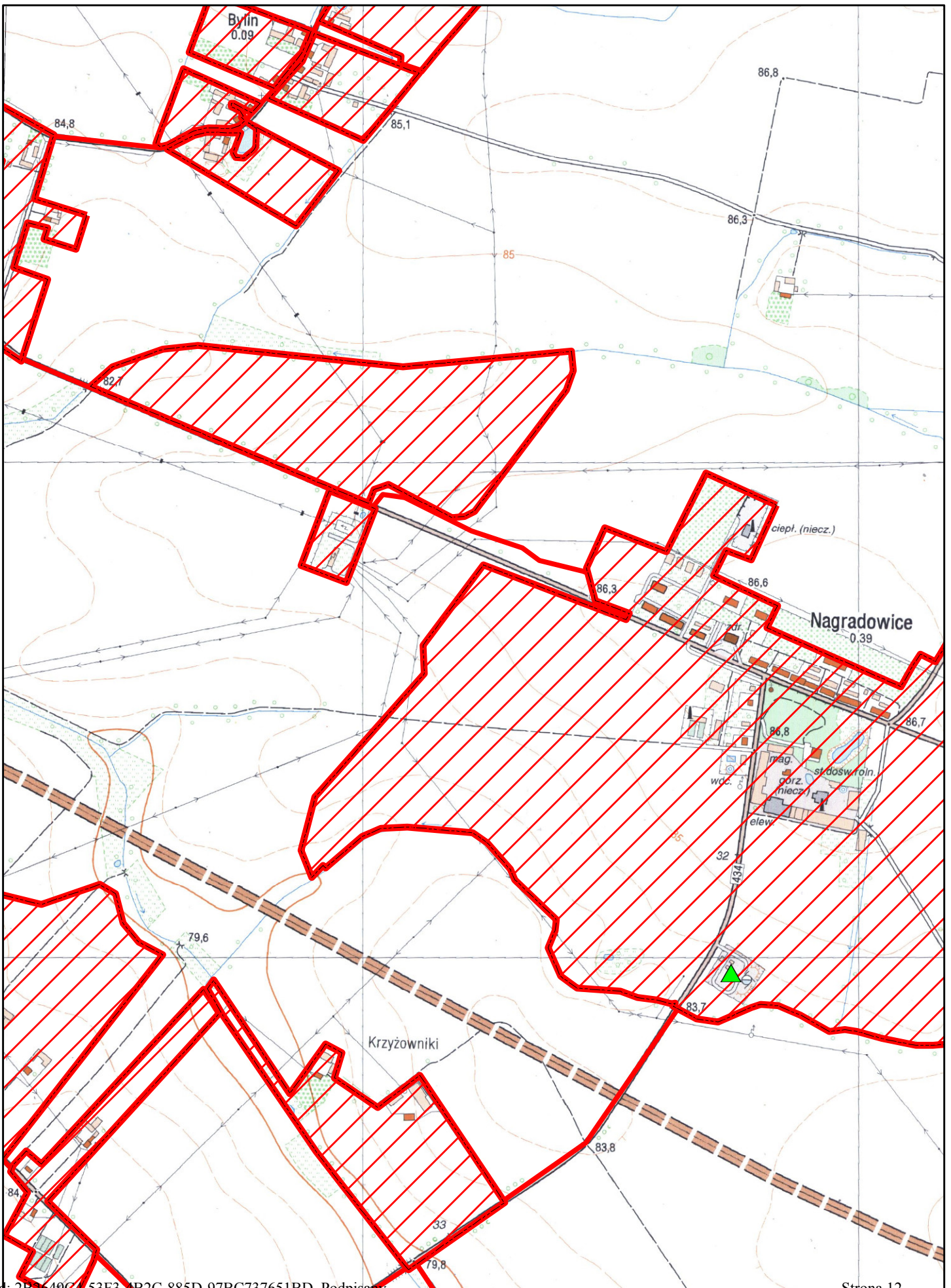


oczyszczalnia ścieków



granica gminy

Arkusz 12





# Obszar i granice aglomeracji Nagradowice

1:10 000

0 50 100 200 m



ujęcia wód



obszar i granice aglomeracji

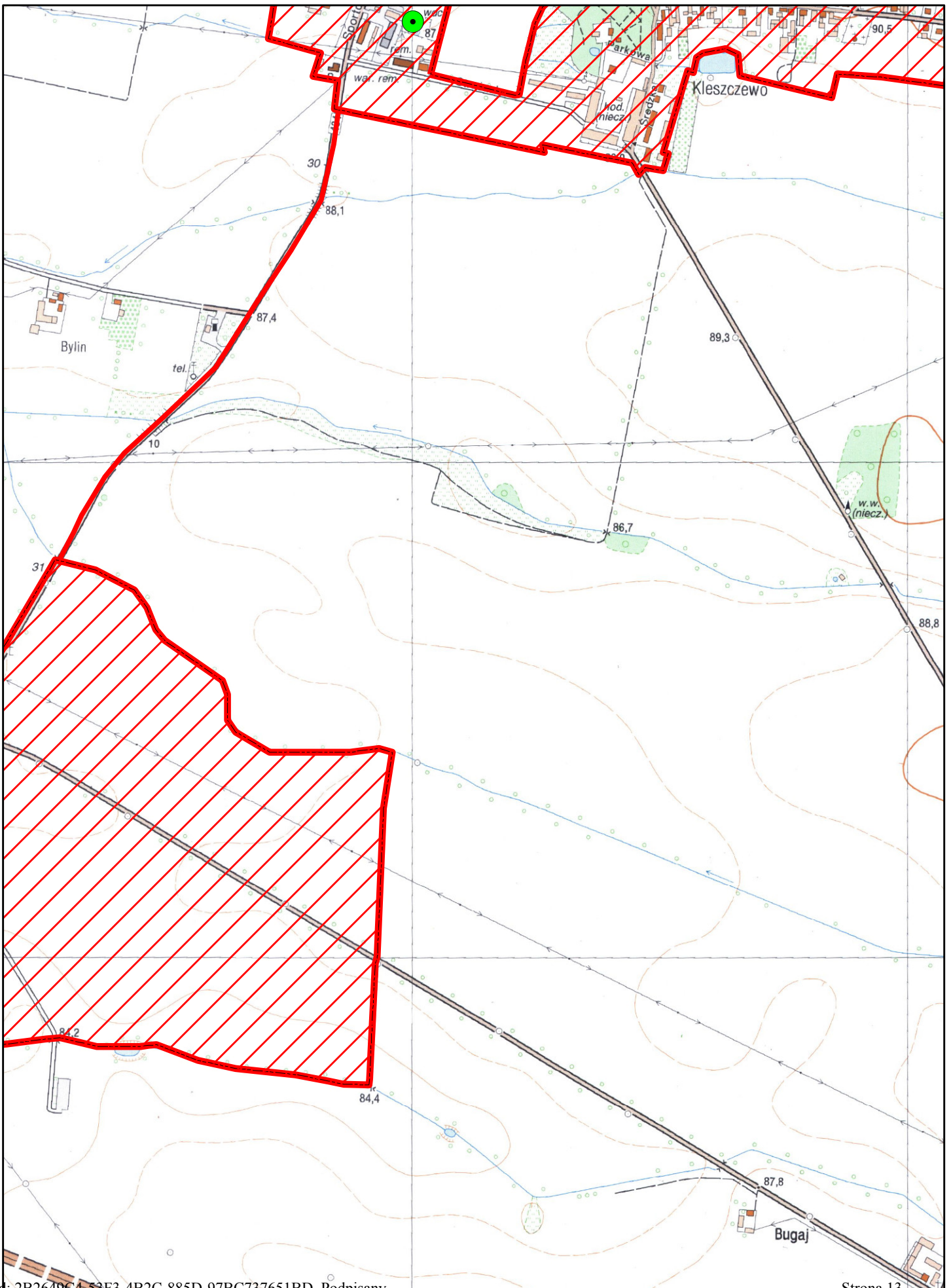


oczyszczalnia ścieków



granica gminy

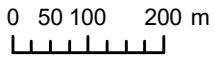
Arkusz 13





# Obszar i granice aglomeracji Nagradowice

1:10 000



ujęcia wód



obszar i granice aglomeracji

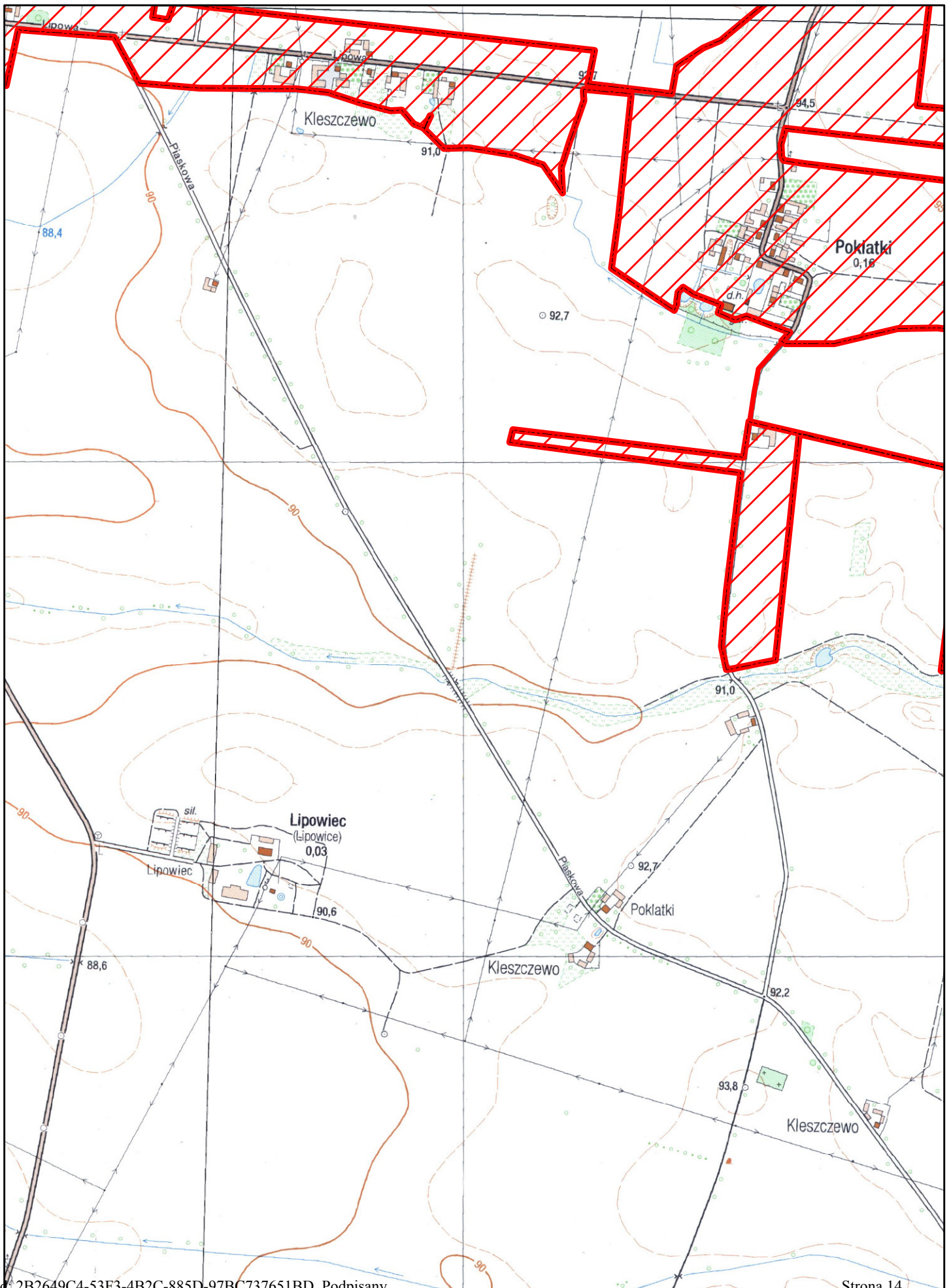


oczyszczalnia ścieków



granica gminy

Arkusz 14





# Obszar i granice aglomeracji Nagradowice

1:10 000

0 50 100 200 m



ujęcia wód



obszar i granice aglomeracji

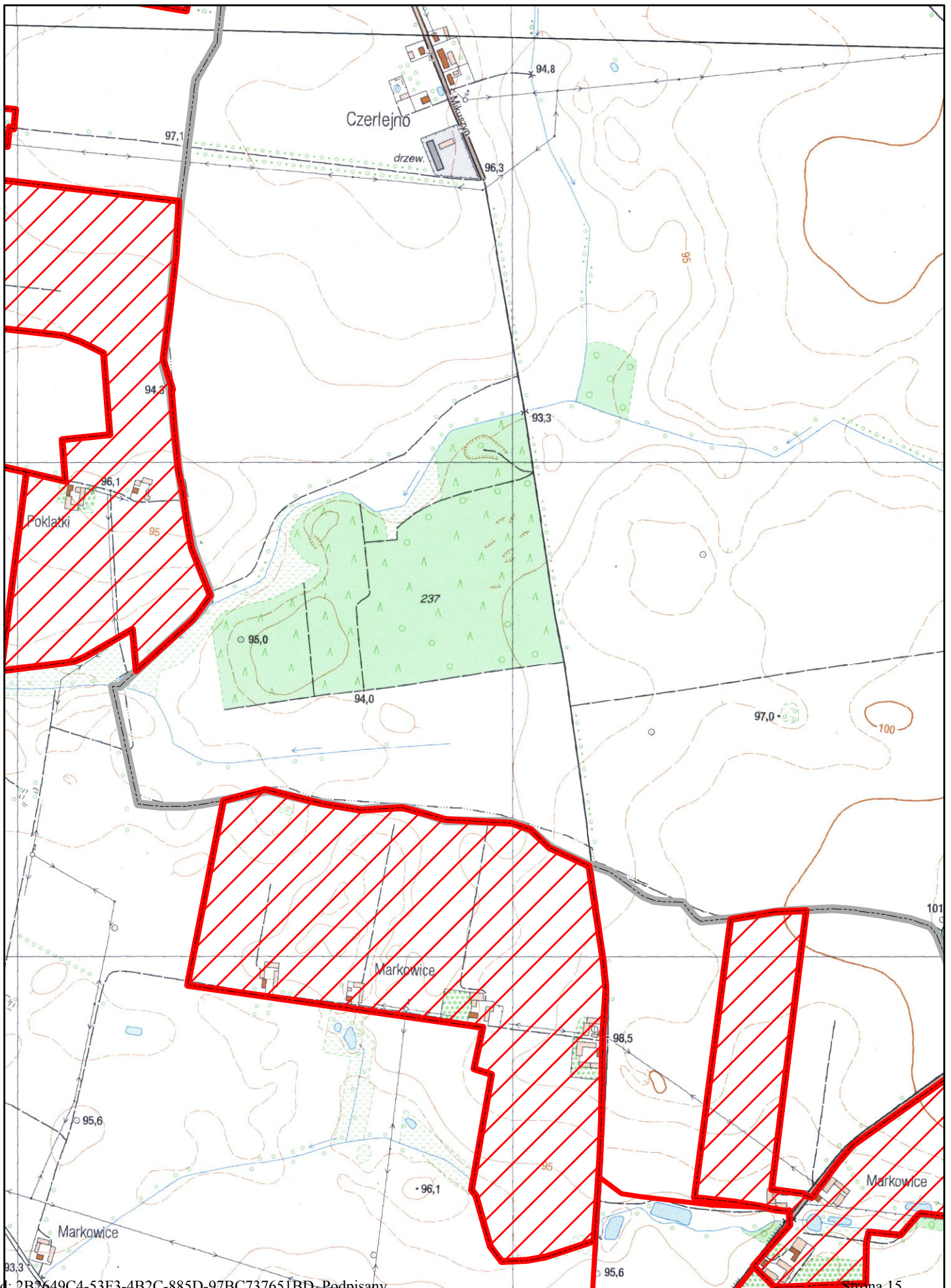


oczyszczalnia ścieków



granica gminy

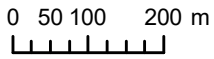
Arkusz 15





# Obszar i granice aglomeracji Nagradowice

1:10 000



ujęcia wód



obszar i granice aglomeracji

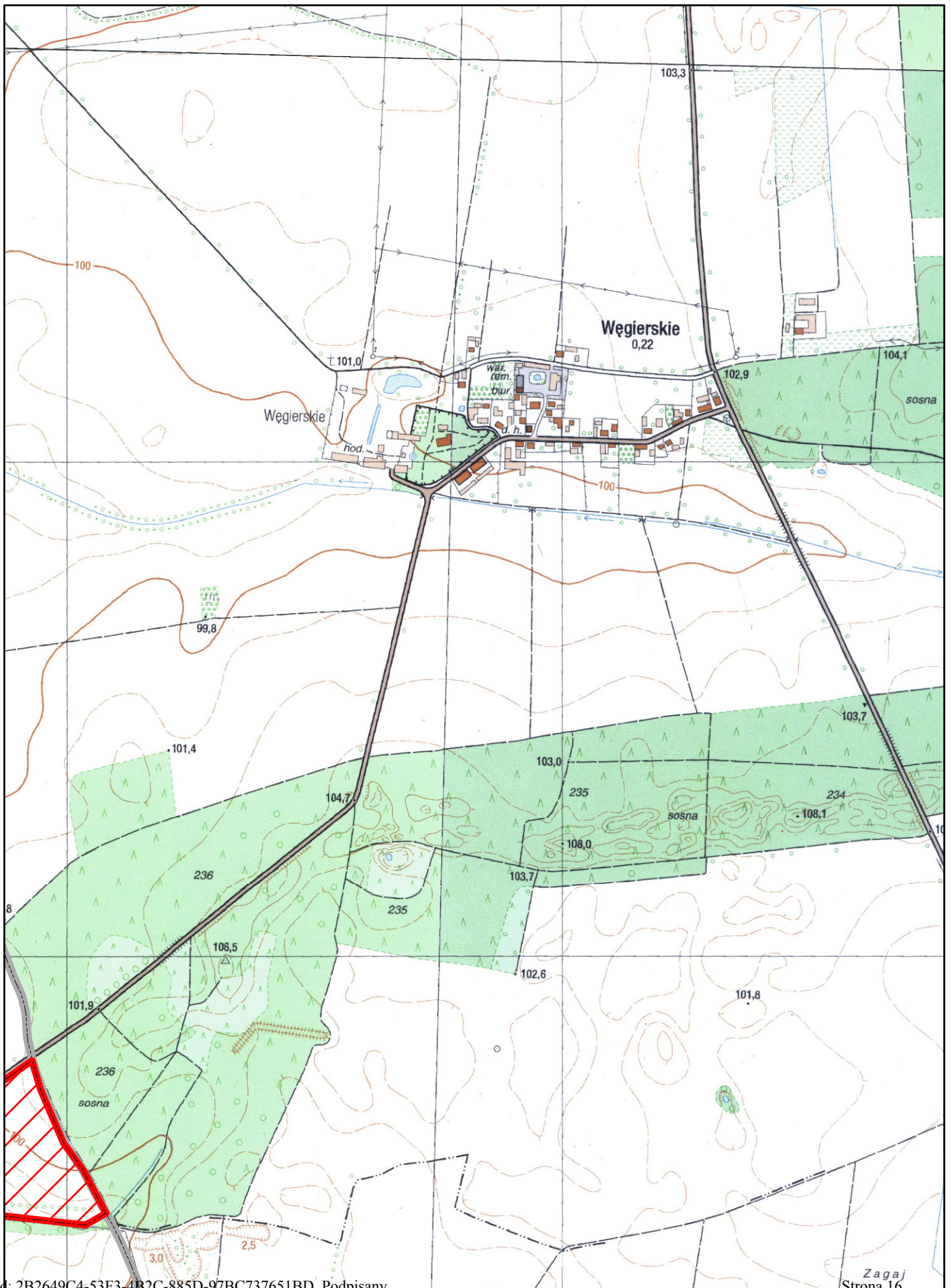


oczyszczalnia ścieków



granica gminy

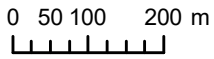
Arkusz 16





# Obszar i granice aglomeracji Nagradowice

1:10 000



ujęcia wód



obszar i granice aglomeracji

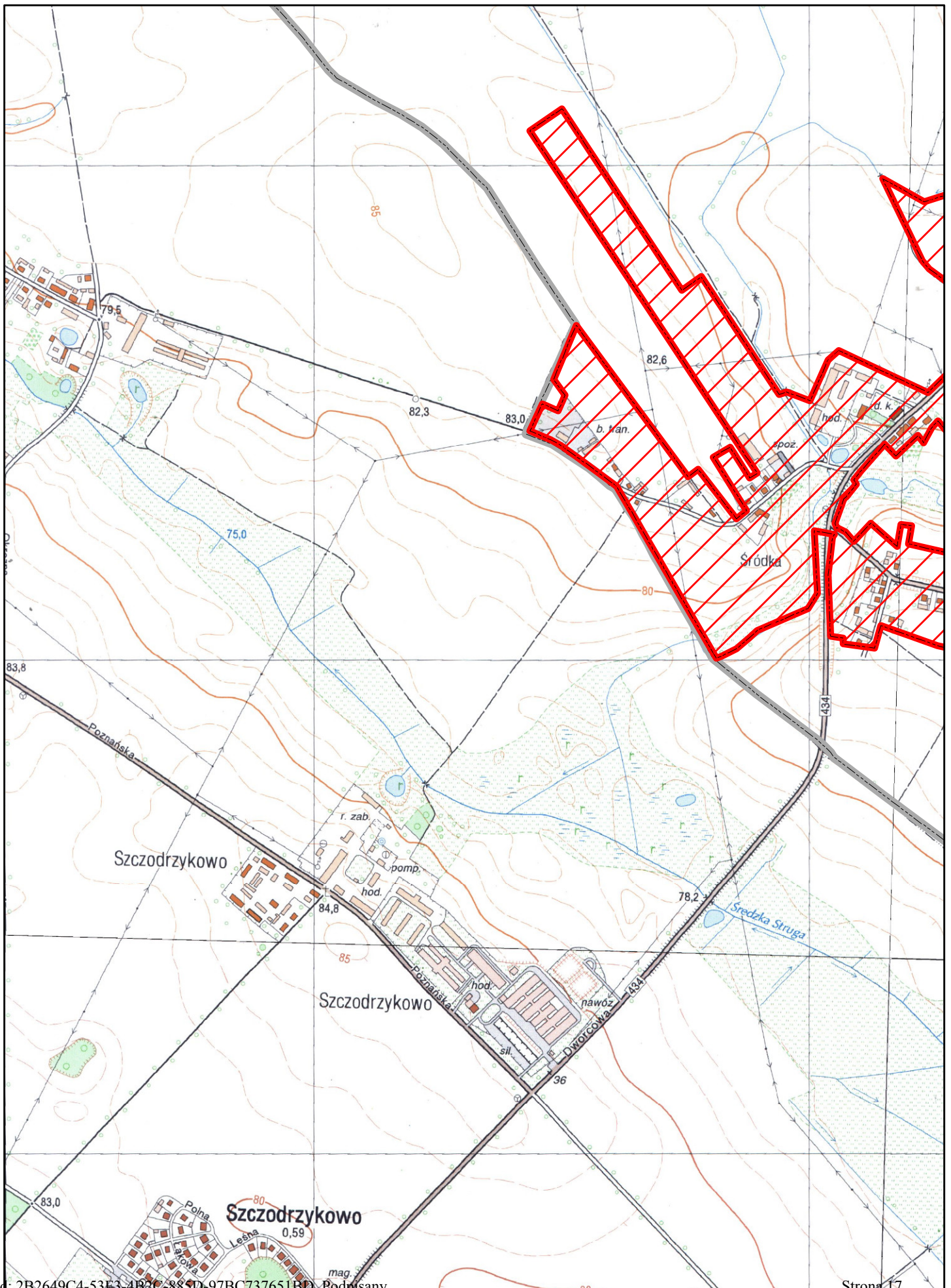


oczyszczalnia ścieków



granica gminy

Arkusz 17





# Obszar i granice aglomeracji Nagradowice

1:10 000

0 50 100 200 m



ujęcia wód



obszar i granice aglomeracji

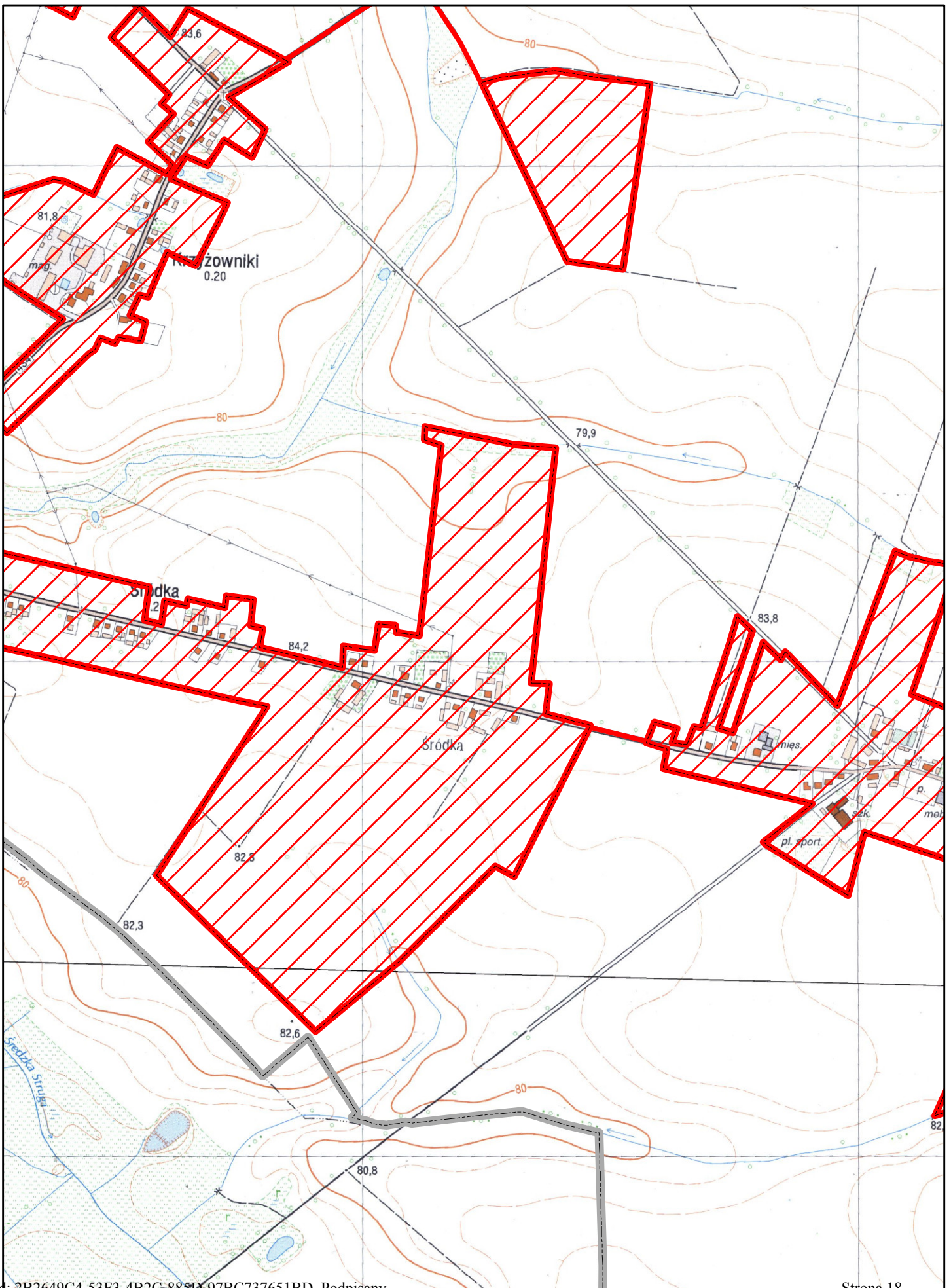


oczyszczalnia ścieków



granica gminy

Arkusz 18





# Obszar i granice aglomeracji Nagradowice

1:10 000

0 50 100 200 m



ujęcia wód



obszar i granice aglomeracji

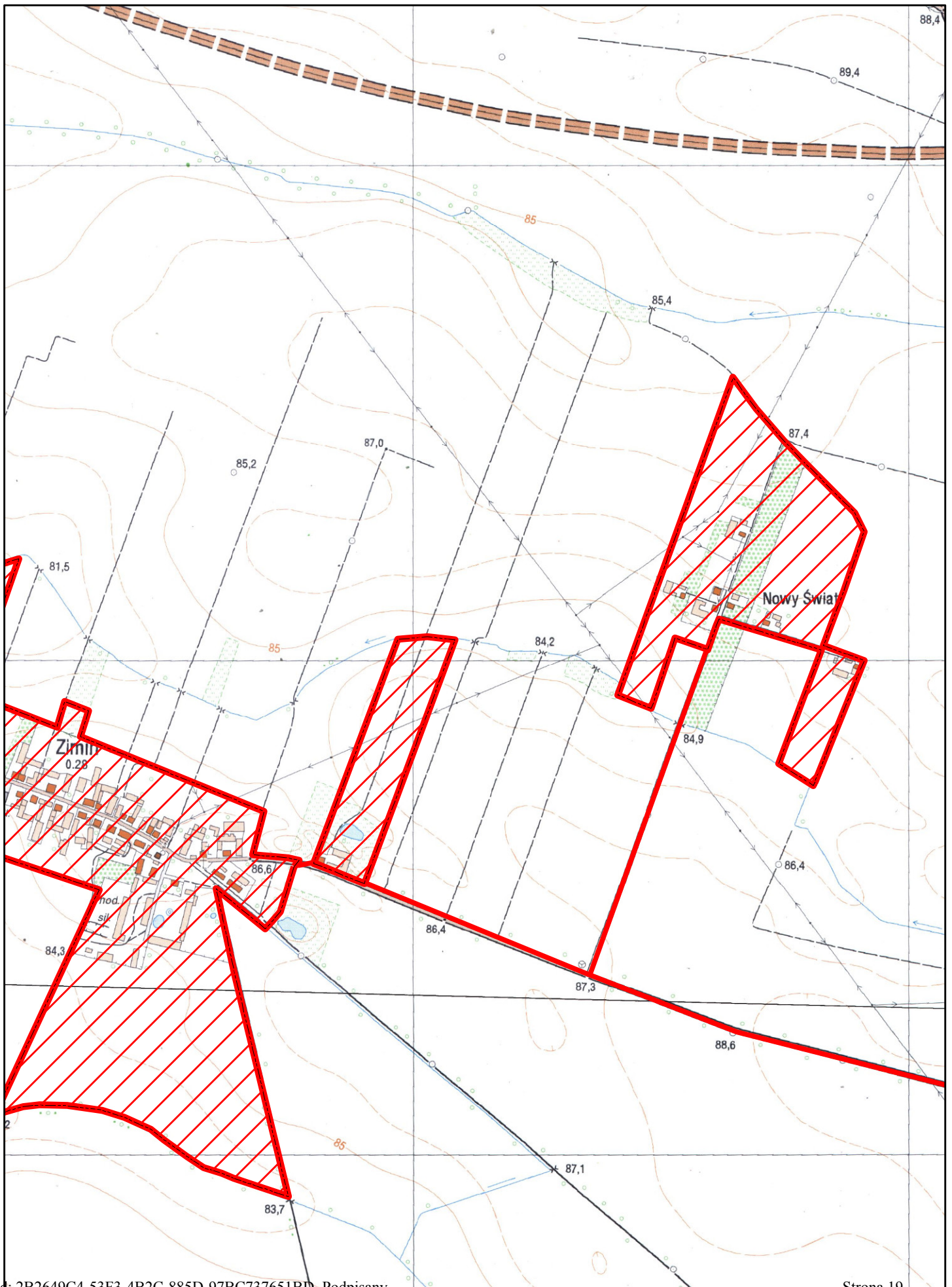


oczyszczalnia ścieków



granica gminy

Arkusz 19





# Obszar i granice aglomeracji Nagradowice

1:10 000

0 50 100 200 m



ujęcia wód



obszar i granice aglomeracji

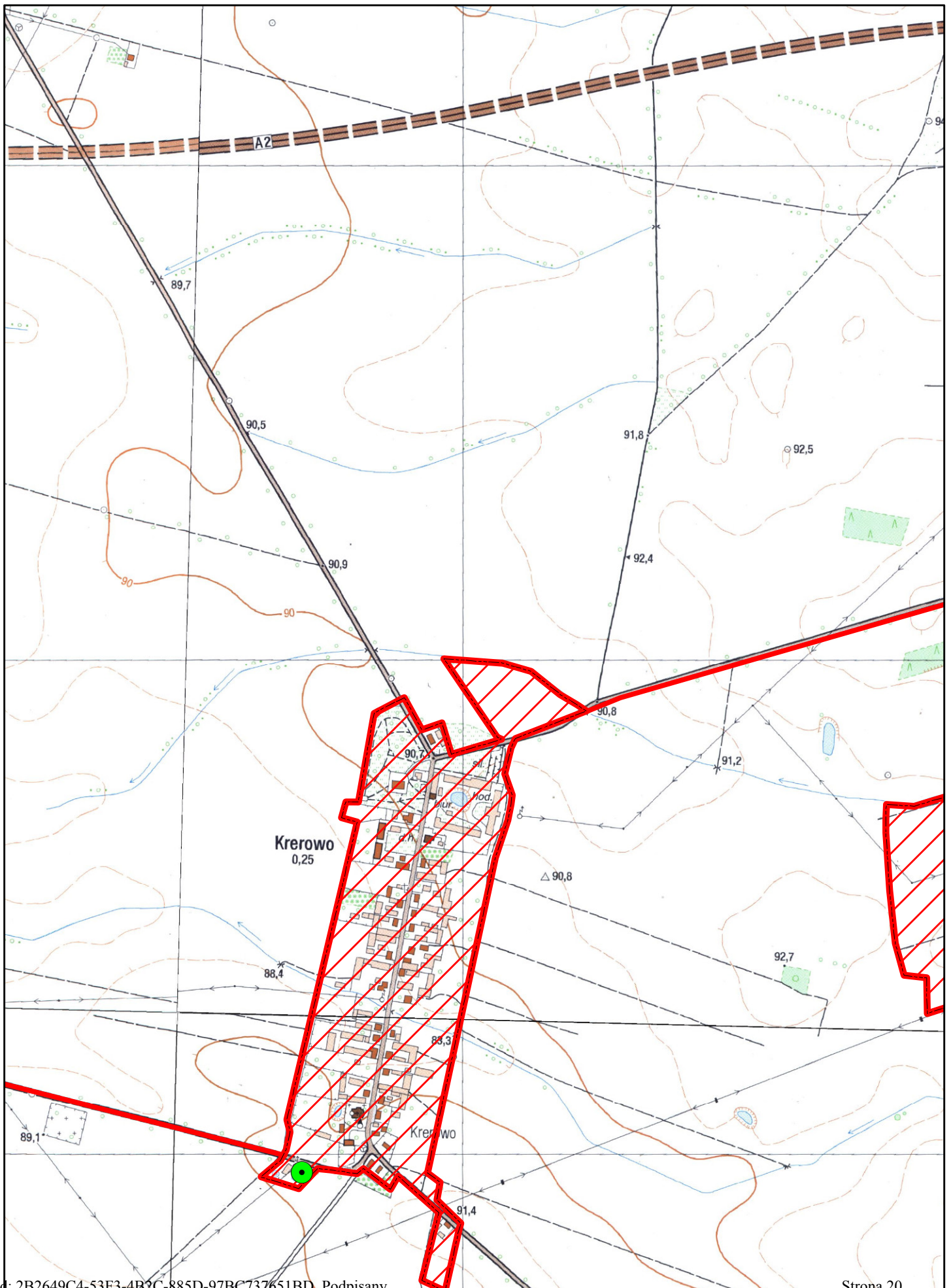


oczyszczalnia ścieków



granica gminy

Arkusz 20





# Obszar i granice aglomeracji Nagradowice

1:10 000

0 50 100 200 m



ujęcia wód



obszar i granice aglomeracji

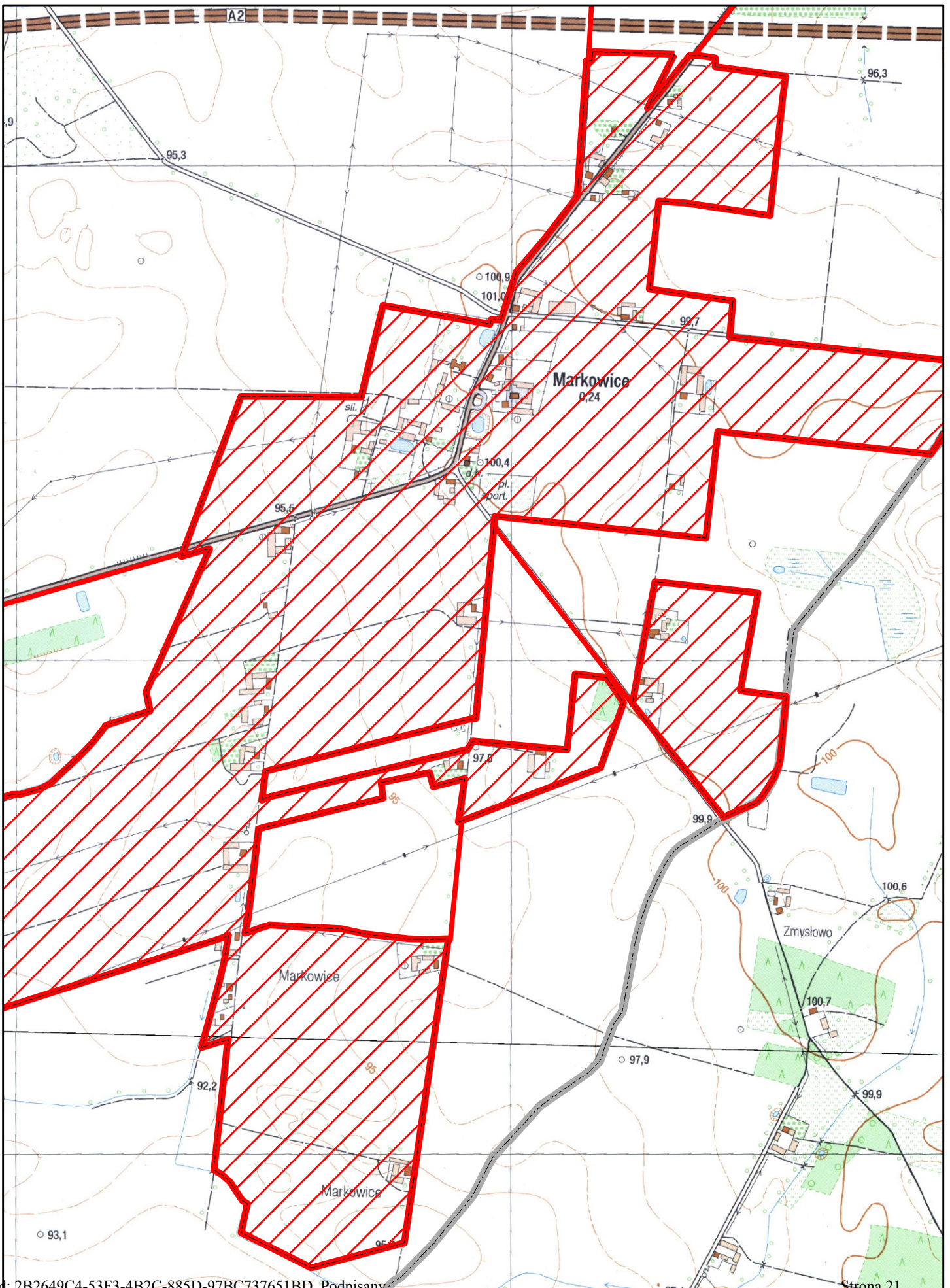


oczyszczalnia ścieków



granica gminy

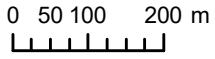
Arkusz 21






# Obszar i granice aglomeracji Nagradowice


1:10 000



 ujęcia wód



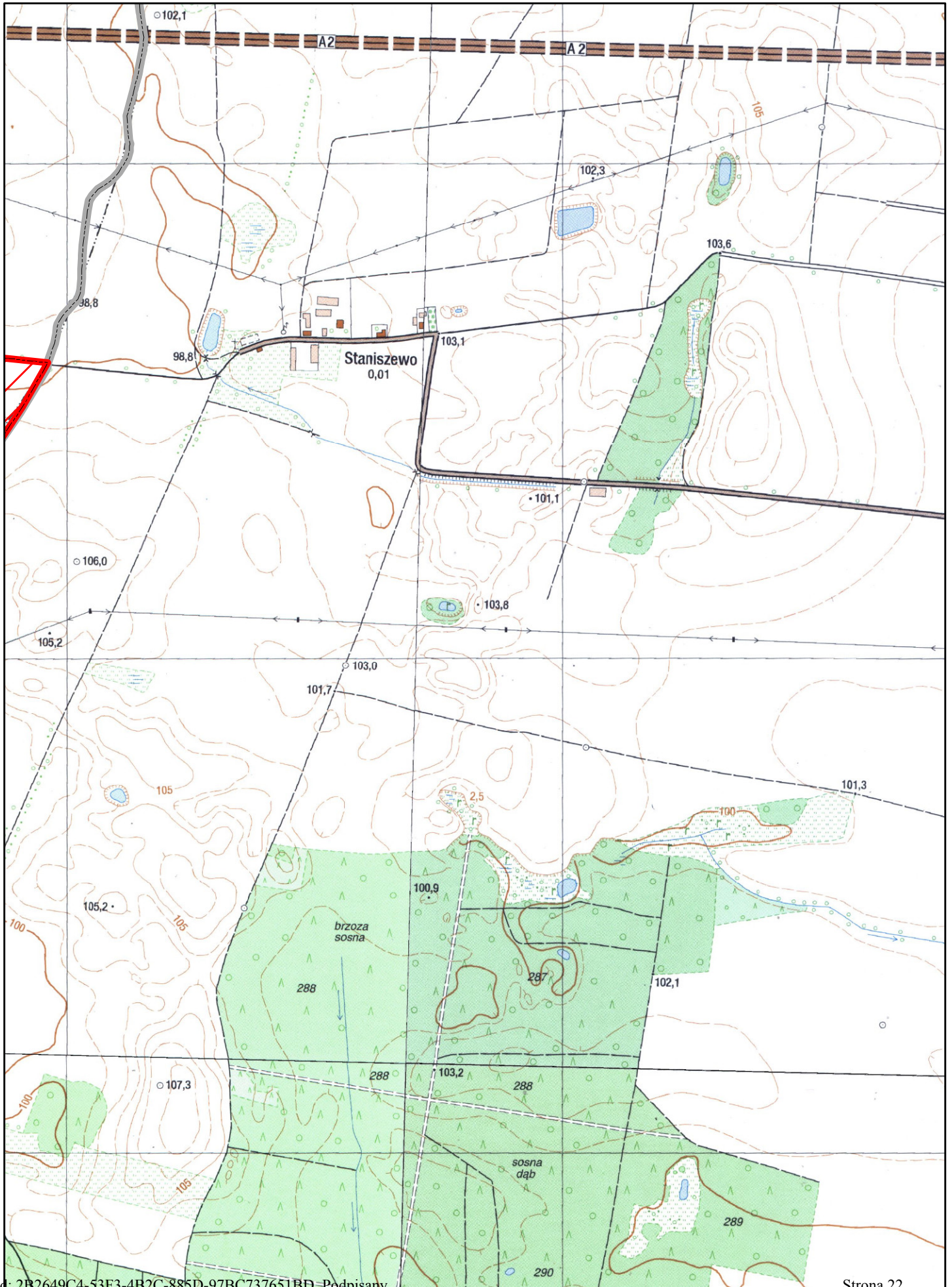
obszar i granice aglomeracji

 oczyszczalnia ścieków



granica gminy

Arkusz 22





**UZASADNIENIE**  
**do uchwały Nr XLIII/349/2018**  
**Rady Gminy Kleszczewo**  
**z dnia 25 czerwca 2018 r.**

Aglomeracja Nagradowice została wyznaczona Uchwałą nr V/119/15 Sejmiku Województwa Wielkopolskiego z dnia 30.03.2015 r. o równoważnej liczbie mieszkańców – 2 526 RLM.

W skład aglomeracji Nagradowice wg Uchwały wchodzi następujące miejscowości: Nagradowice, Krzyżownicy, Śródka, Zimin, Krerowo, Markowice, Poklatki, Kleszczewo, Bylin.

Ze względu na wzrost liczby mieszkańców, dynamiczny rozwój przestrzenny mieszkalnictwa, zmiany w planach zagospodarowania przestrzennego i rozwój skanalizowania terenu gminy zachodzi potrzeba zaktualizowania rzeczywistej liczby RLM na terenie aglomeracji.

Miejscowości tworzące dotychczas Aglomerację Nagradowice:

- 1) Nagradowice,
- 2) Krzyżownicy,
- 3) Śródka,
- 4) Zimin,
- 5) Krerowo (z wyłączeniem działek ewidencyjnych nr: 5, 102/9 i 102/8; obręb: 0005 Krerowo),
- 6) Markowice (z wyłączeniem działek ewidencyjnych nr: 9, 169-175, 177-186, 191-201, 203, 205, 207, 209, 216-223, 38/1, 38/2, 121/7, 121/4, 76/11, 76/12, 225-226, 234-237, 239-241, 244-245, 270, 248-258, 267, 262-264; obręb: 0007 Markowice),
- 7) Poklatki (z wyłączeniem działek ewidencyjnych nr: 53 i 50/2; obręb: 0008 Poklatki oraz nieruchomości położonych po prawej i lewej stronie drogi w kierunku miejscowości Mikuszyn),
- 8) Kleszczewo ulice: Dębowa, Kościelna, Krótka, Lipowa, Parkowa, Poprzeczna - działka ewidencyjna nr 79/14; obręb: 0003 Kleszczewo, Poznańska, Spokojna, Sportowa, Strażacka, Średzka, Topolowa od ulicy Lipowej do działki ewidencyjnej 120/9; obręb: 0003 Kleszczewo,
- 9) Bylin (działki ewidencyjne nr: 13/12, 12, 75/4, 19/1 i 10/3).

Proponuje się włączenie do aglomeracji następujących obszarów:

- Kleszczewo ulice: Brzoskwiniowa, Czereśniowa, Krótka (część dotychczas nieskanalizowana), Morelowa, Owocowa, Poprzeczna (część dotychczas nieskanalizowana), Śliwkowa, Wiśniowa, Brzozowa, Słoneczna
- Gowarzewo ulice: Brzozowa, Czereśniowa, Graniczna, Jesionowa, Jeżynowa, Lawendowa, Leszczynowa, Letnia, Malinowa, Miętowa, Nowa, Parkowa, Poprzeczna, Poziomkowa, Siekiercecka, Swarzędzka, Szafranowa, Szałwiowa, Truskawkowa, Trzecka, Tulecka, Waniliowa
- Szewce
- Bylin (z wyłączeniem 6/10, 4/4, 53/3,46, 45/2 49; obręb: 0001 Bylin)
- Komorniki
- Markowice – działki nr 168, 169, 170, 171, 172, 173, 174, 175, 176, 177, 178, 179, 180, 181, 182, 183-223, 38/1, 38/2, 121/4, 121/7, 225, 226, 227, 229, 234, 235, 236, 237, 238, 239, 240, 241, 244, 245, 247, 248, 249, 250, 251, 252, 253, 254,255, 256, 257, 258, 260, 262, 263, 264, 267, 270, 249; obręb 0007 Markowice)
- Poklatki – działki 15/35, 15/36, 15/37, 38/1 – 38/14, 15/6-15/33, 44/8; 211/1 -211/25 212-222, 217/2 – 217/25, obręb 0008 Poklatki
- Krzyżownicy – działki 99, 100, 101, 102, 103, 30/1; obręb 0006 Krzyżownicy
- Zimin – działki 9/6, 9/3, 13/5, 13/6, 13/7, 13/8, 13/9, 13/10, 13/11, 13/12, 13/13, 13/14, 13/15, 13/16, 13/16, 13/17, 13/18, 13/26, 17
- Tulce część wschodnia

W pozostałych miejscowościach teren aglomeracji nie uległ zmianie.



Zgodnie z art. 87 ust. 4 ustawy z dnia 20 lipca 2017r. Prawo wodne (Dz. U. z 2017r. Dz. U. Nr 1566 ze zm.) Rada Gminy Kleszczewo podejmuje niniejszą uchwałę po uzgodnieniu przez Wójta Gminy Kleszczewo z właściwymi organami administracji.

Przewodniczący Rady Gminy

**Henryk Lesiński**