

UCHWAŁA Nr XXVII/208/2021
Rady Gminy Kleszczewo
z dnia 24 lutego 2021r.

w sprawie : wskazania wstępnych miejsc lokalizacji nowych przystanków komunikacyjnych.

Na podstawie art. 18 ust. 2 pkt 15 ustawy z dnia 8 marca 1990 r. o samorządzie gminnym (tekst jednolity Dz. U. z 2020 r. poz. 713 ze zmianami) oraz art. 20f pkt 1 ustawy z dnia 21 marca 1985 r. o drogach publicznych (tekst jednolity Dz. U. z 2020 r. poz. 470 ze zmianami) Rada Gminy Kleszczewo uchwala, co następuje :

§ 1

Dla zaspokojenia potrzeb komunikacyjnych mieszkańców Gminy Kleszczewo wskazuje się wstępne lokalizacje nowych przystanków komunikacyjnych na terenie Gminy Kleszczewo, w następujących miejscowościach :

- 1) w miejscowości Tulce w ciągu drogi powiatowej Nr 2440P – rejon MOP Tulce przy autostradzie A2
- 2) w miejscowości Tulce w ciągu drogi powiatowej Nr 2440P - przy skrzyżowaniu ulic Średzka i Południowa,
- 3) w miejscowości Gowarzewo w ciągu drogi powiatowej Nr 2429P – przy skrzyżowaniu ulic Tuleckiej i Śnieżnej,
- 4) w miejscowości Nagrałowice w ciągu drogi powiatowej Nr 2440P - przy ul. Profilowej przy wjeździe do firmy Aluplast Sp. z o.o.
- 5) w miejscowości Komorniki w ciągu drogi powiatowej Nr 2440P – w pobliżu wiaduktu nad autostradą A2.

§ 2

Wstępne miejsca lokalizacji nowych przystanków komunikacyjnych oznaczono odpowiednio w załącznikach od nr 1 do nr 5 do niniejszej uchwały.

§ 3

Wykonanie uchwały powierza się Wójtowi Gminy Kleszczewo.

§ 4

Uchwała wchodzi w życie z dniem podjęcia.

Przewodniczący Rady Gminy

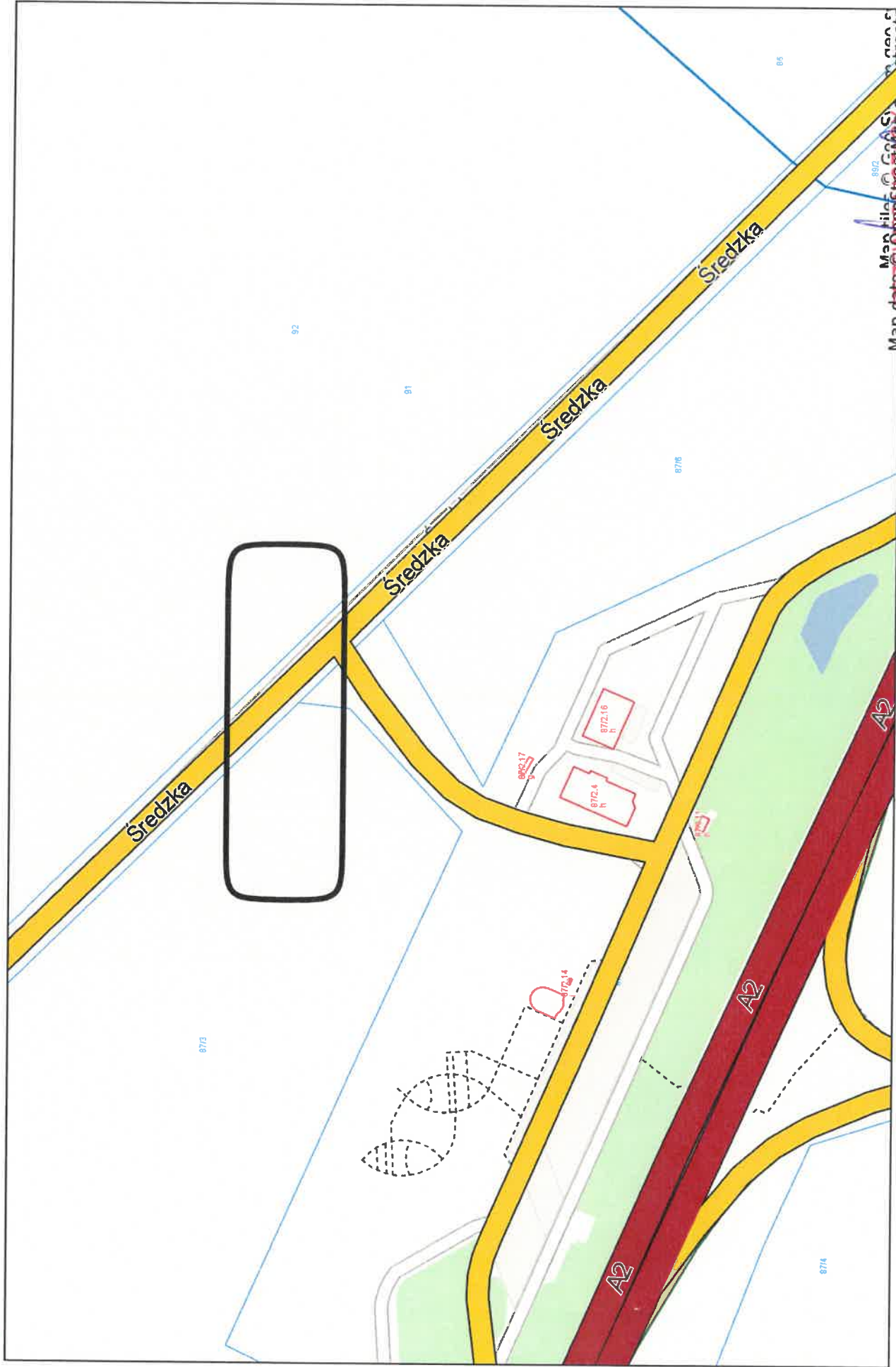

Marek Maciejewski

UZASADNIENIE
do Uchwały Nr XXVII/208/2021
Rady Gminy Kleszczewo
z dnia 24 lutego 2021r.

Zgodnie z art. 20f ustawy z dnia 21 marca 1985r. o drogach publicznych zarządca drogi jest obowiązany uwzględniać uchwały rady gminy, w których dla zaspokojenia potrzeb mieszkańców wskazane zostaną wstępne miejsca lokalizacji nowych przystanków komunikacyjnych - o ostatecznej lokalizacji takiego przystanku decyduje zarządca drogi, uwzględniając charakter drogi oraz warunki bezpieczeństwa ruchu drogowego. Wskazane w uchwale nowe przystanki komunikacyjne są odzwierciedleniem polityki władz gminy w zakresie transportu drogowego oraz wniosków mieszkańców poszczególnych miejscowości. Mając powyższe na uwadze podjęcie przedmiotowej uchwały uznaje się za uzasadnione.

**ZA ZGODNOŚĆ
Z ORYGINAŁEM**


Marek Maciejewski
**PRZEWODNICZĄCY
RADY GMINY**

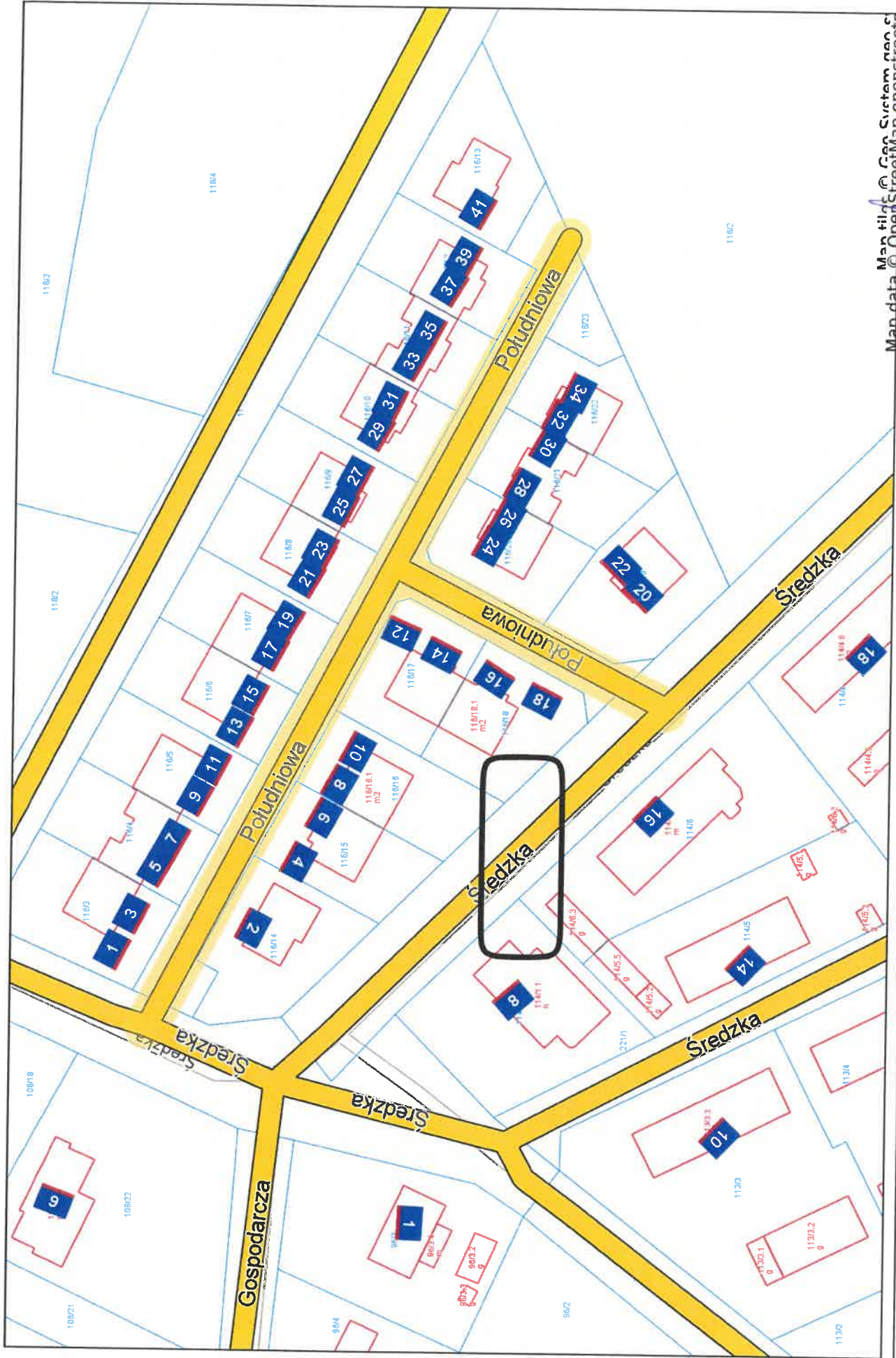




Załącznik Nr 2
do Uchwały Nr XXVII/208/2021
Rady Gminy Kleszczewo z dnia 24 lutego 2021

Kleszczewo - System Informacji Przestrzennej

skala 1 : 1000



Niniejszy wydruk nie stanowi dokumentu w rozumieniu przepisów prawa.
Wydrukowano w serwisie kleszczewo.e-mapa.net dnia 2021-02-08 14:54:39

