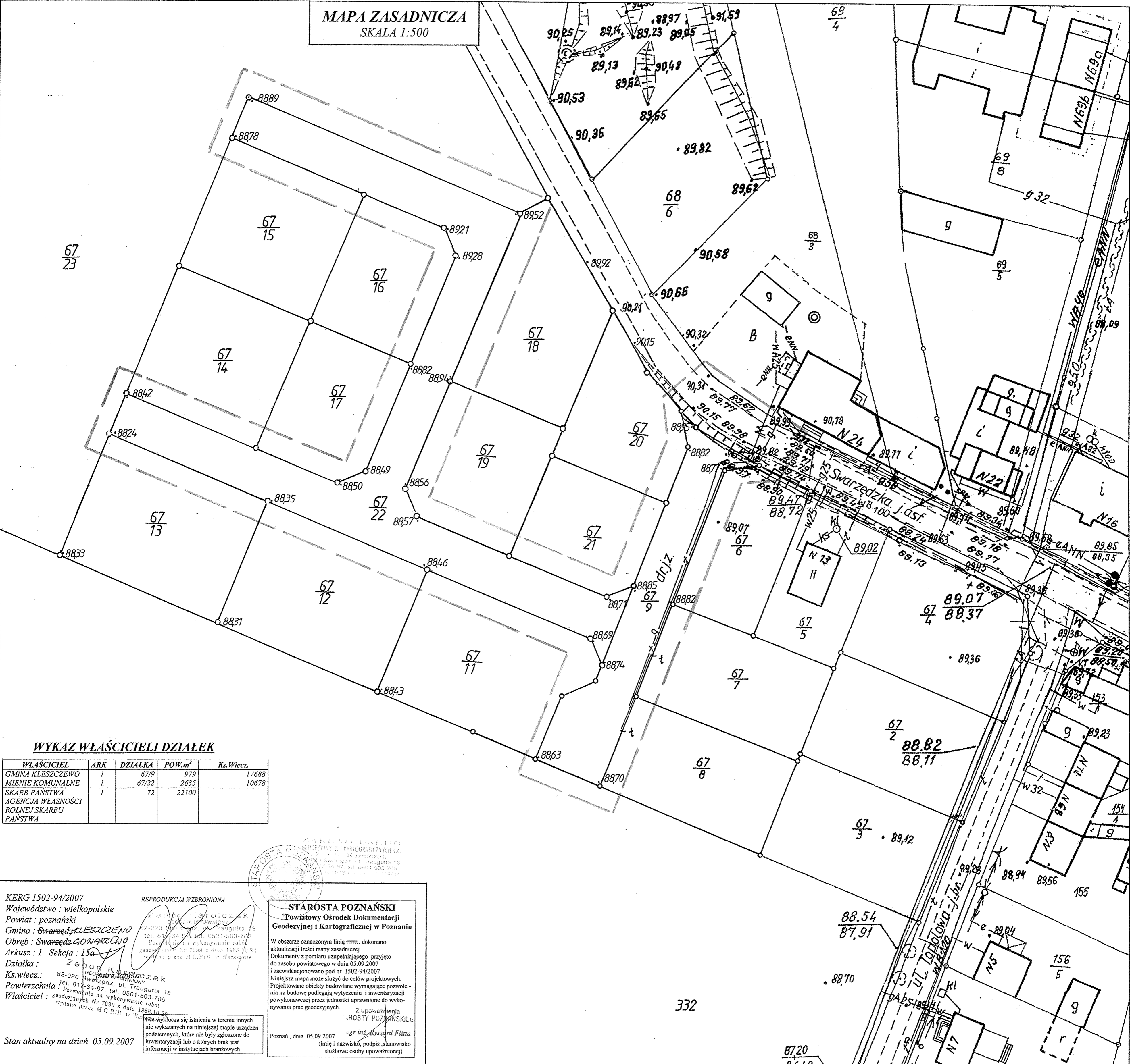


MAPA ZASADNICZA
SKALA 1:500



WYKAZ WŁAŚCICIELI DZIAŁEK

WŁAŚCICIEL	ARK	DZIAŁKA	POW.m ²	Ks.Wiecz.
GMINA KLESZCZEWO	1	67/9	979	17688
MIENIE KOMUNALNE	1	67/22	2635	10678
SKARB PAŃSTWA AGENCJA WŁASNOŚCI ROLNEJ SKARBU PAŃSTWA	1	72	22100	

ZAKŁAD USŁUG
GEODEZYJNY I KARTOGRAFICZNYCH S.C.
KAROLECZAK
ul. Traugutta 18
62-020 Swarzędz, tel. 0501-503-705
Poznań



STAROSTA POZNAŃSKI
Powiatowy Ośrodek Dokumentacji
Geodezyjnej i Kartograficznej w Poznaniu

W obszarze oznaczonym linią ---- dokonano aktualizacji treści mapy zasadniczej. Dokumenty z pomiaru uzupełniającego przyjęto do zasobu powiatowego w dniu 05.09.2007 i zaewidencjonowano pod nr 1502-94/2007. Niniejsza mapa może służyć do celów projektowych. Projektowane obiekty budowlane wymagające pozwolenia na budowę podlegają wytyczeniu i inwentaryzacji powykonawczej przez jednostki uprawnione do wykonywania prac geodezyjnych.

Z upoważnienia
ROSTY POZNAŃSKIEJ
mgr inż. Ryszard Flinta
Poznań, dnia 05.09.2007
(imię i nazwisko, podpis, stanowisko służbowe osoby upoważnionej)

KERG 1502-94/2007
Województwo : wielkopolskie
Powiat : poznański
Gmina : Swarzędz KLESZCZEWO
Obwód : Swarzędz GONARZEWO
Arkusze : 1 Sekcja : 15a
Działka :
Ks.wiecz. :
Powierzchnia :
Właściciel :

REPRODUKCJA WZBRONIONA
ZAKŁAD USŁUG
GEODEZYJNY I KARTOGRAFICZNYCH S.C.
KAROLECZAK
ul. Traugutta 18
62-020 Swarzędz, tel. 0501-503-705
Poznań
Pozwolenie na wykonywanie robót
geodezyjnych Nr 7099 z dnia 1988.10.22
wydane przez M.G.P.H. w Warszawie

Nie wyklucza się istnienia w terenie innych nie wykazanych na niniejszej mapie urządzeń podziemnych, które nie były zgłoszone do inwentaryzacji lub o których brak jest informacji w instytucjach branżowych.

Stan aktualny na dzień 05.09.2007

332

6720
6610