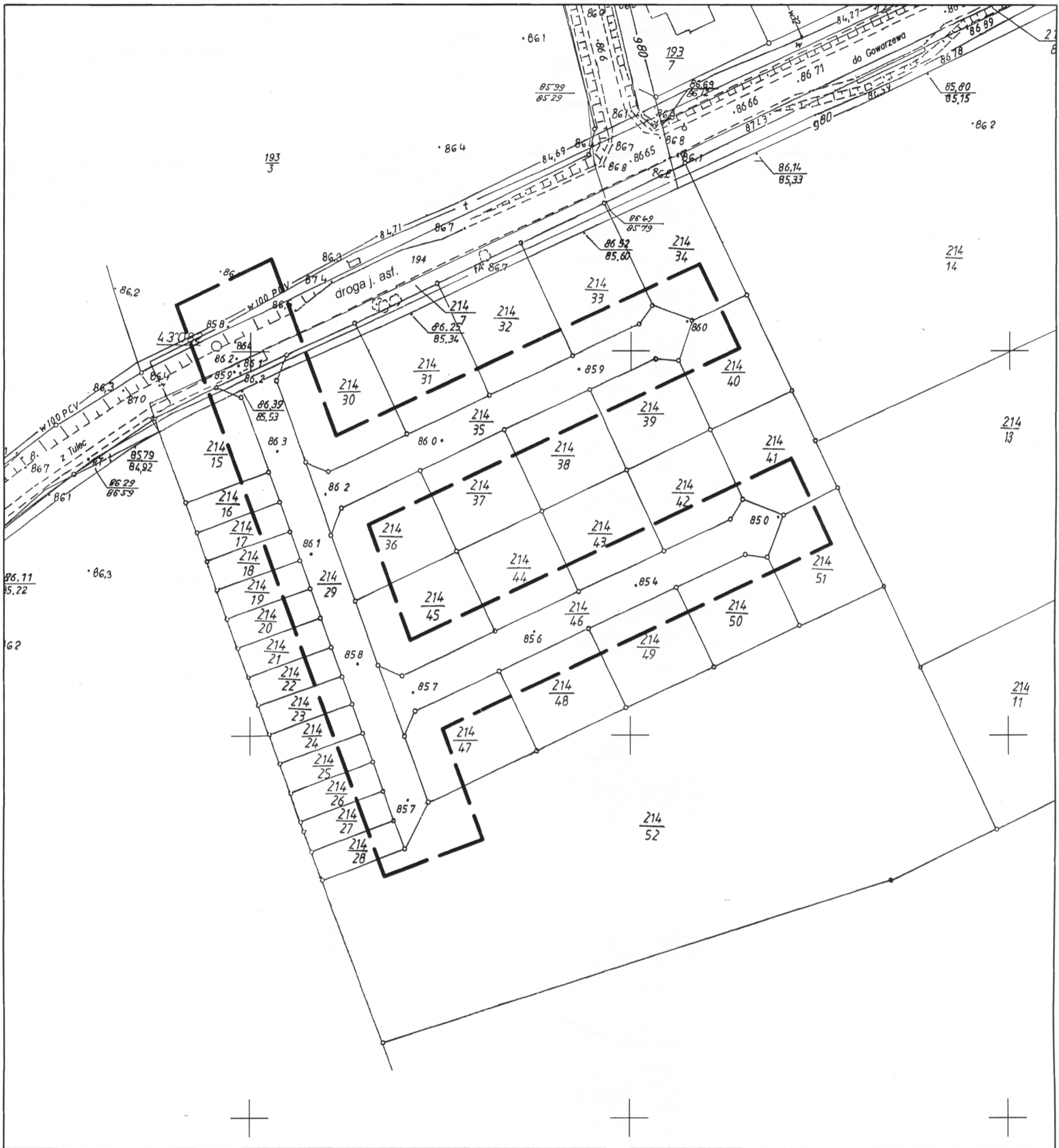


MAPA ZASADNICZA

SKALA 1:1000



KERG: 1510-111/2007

Województwo: wielkopolskie

Powiat: poznański

Gmina: Kleszczewo

Obręb: Tulce

Arkusz: 2

Sekcja: 423.143.132, 134

REPRODUKCJA WZBRONIONA

USŁUGI GEODEZYJNO - KARTOGRAFICZNE
Mariusz Michalszczak
61-678 Poznań, Os. Wichrowe Wzgórze 22/69
tel. 826-11-95, 501-095-346
Regon 631246132, NIP 972-032-19-55

mgr ANDRZEJ OLEJNICZAK
GEODETA UPRAWNIONY
Nr upr. geod. 15210



STAROSTA POZNAŃSKI
Powiatowy Ośrodek Dokumentacji
Geodezyjnej i Kartograficznej w Poznaniu

W obszarze oznaczonym linią [czarna linia] potwierdzono w terenie aktualność treści mapy zasadniczej. Dokumenty potwierdzające aktualność mapy przyjęto do zasobu w dniu 19.11.2007 r. i zaewidencjonowano pod nr 1510-111/2007. Niniejsza mapa może służyć do celów projektowych. Projektowane obiekty budowlane wymagające pozwolenia na budowę podlegają wytyczeniu i inwentaryzacji powykonawczej przez jednostki uprawnione do wykonywania prac geodezyjnych.

Poznań, dnia.....
mgr Włodzisław Maciejowski
szef biurowo (niezawisła podpis, stanowisko szef biurowo uprawnione)

2007-11-29

Stan aktualny na dzień 10.11.2007 r.

Nie wyklucza się istnienia w terenie innych niewykazanych na niniejszej mapie urządzeń podziemnych, które nie były zgłoszone do inwentaryzacji lub, o których brak jest informacji w instytucjach branżowych.