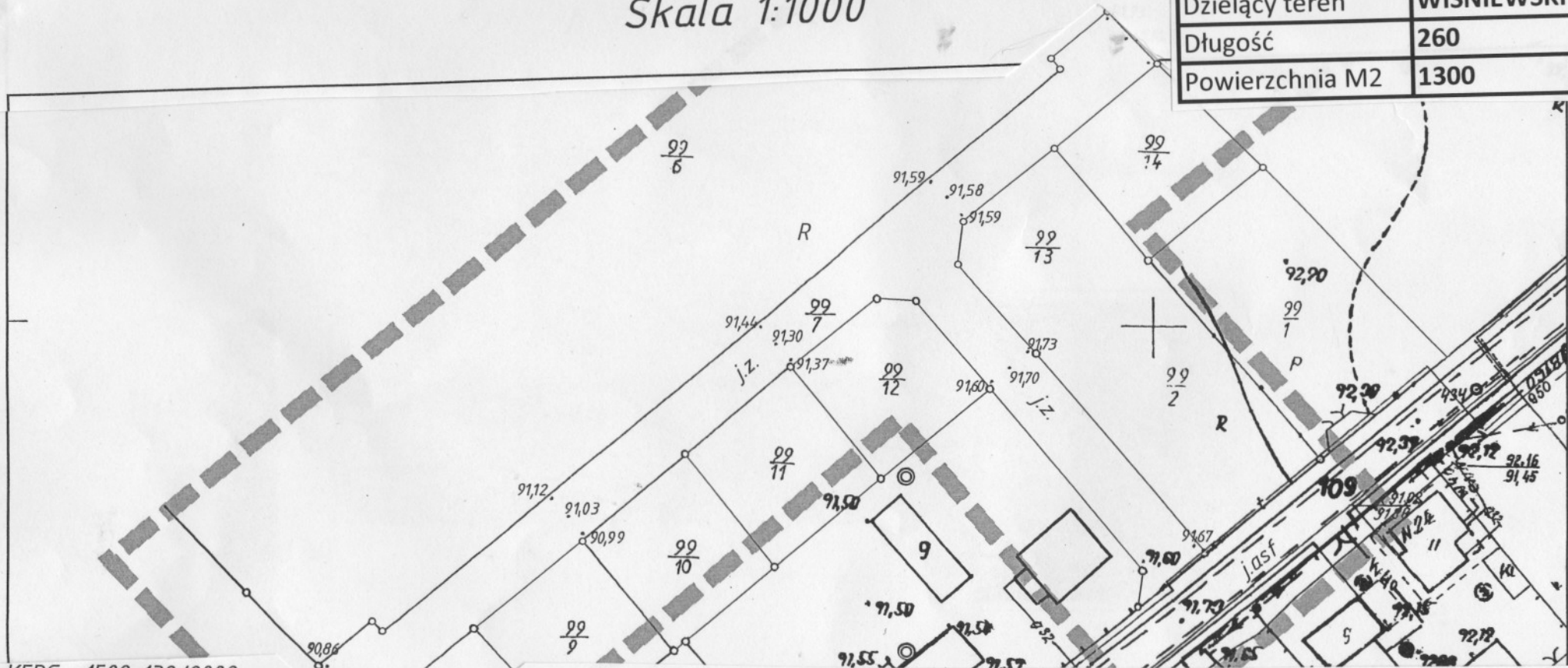


# MAPA ZASADNICZA

## Skala 1:1000

Nr kolejny	94
Miejscowość	GOWARZEWO
Ulica	ZAGRODOWA
Nr ew. dz.	99/7
Dzielnica teren	WIŚNIEWSKI
Długość	260
Powierzchnia M2	1300



KERG : 1502-132/2008  
 Województwo : wielkopolskie  
 Powiat : poznański  
 Gmina : Kleszczewo  
 Obreb : Gowarzewo  
 Arkusz : 1 Sekcja : Ark.2  
 Działka : wg.zasięgu

REPRODUKCJA WZBRONIONA

ZAKŁAD USŁUG  
 GEODEZYJNO-KARTOGRAFICZNYCH  
 Włodzisław z Górniami  
 62-021 Paczkowo, ul. Średzka 34a  
 tel. (0-61) 81-57-135, fax (0-61) 81-57-134  
 tel. 0602 472242  
 Regon 632108476, NIP 777-138-68-38  
 Upr. nr 11416 Podpis .....

Nie wyklucza się istnienia w terenie innych  
 nie wykazanych na niniejszej mapie urządzeń  
 podziemnych, które nie były zgłoszone do  
 inwentaryzacji lub o których brak jest  
 informacji w instytucjach branżowych.



STAROSTA POZNAŃSKI  
 Powiatowy Ośrodek Dokumentacji  
 Geodezyjnej i Kartograficznej  
 w Poznaniu

W obszarze oznaczonym linią ..... dokonano  
 aktualizacji treści mapy zasadniczej.  
 Dokumenty z pomiaru uzupełniającego przyjęto  
 do zasobu powiatowego w dniu 29.08.2008r.  
 i zaewidencjonowano pod nr 1502-132/2008.  
 Niniejsza mapa może służyć do celów projektowych.  
 Projektowane obiekty budowlane wymagające pozwolenia  
 na budowę podlegają wytyczeniu i wyznaczeniu  
 powykonawczej przez jednostki terenowe wykonania  
 prac geodezyjnych.  
 Poznań, dnia 29.08.2008r.

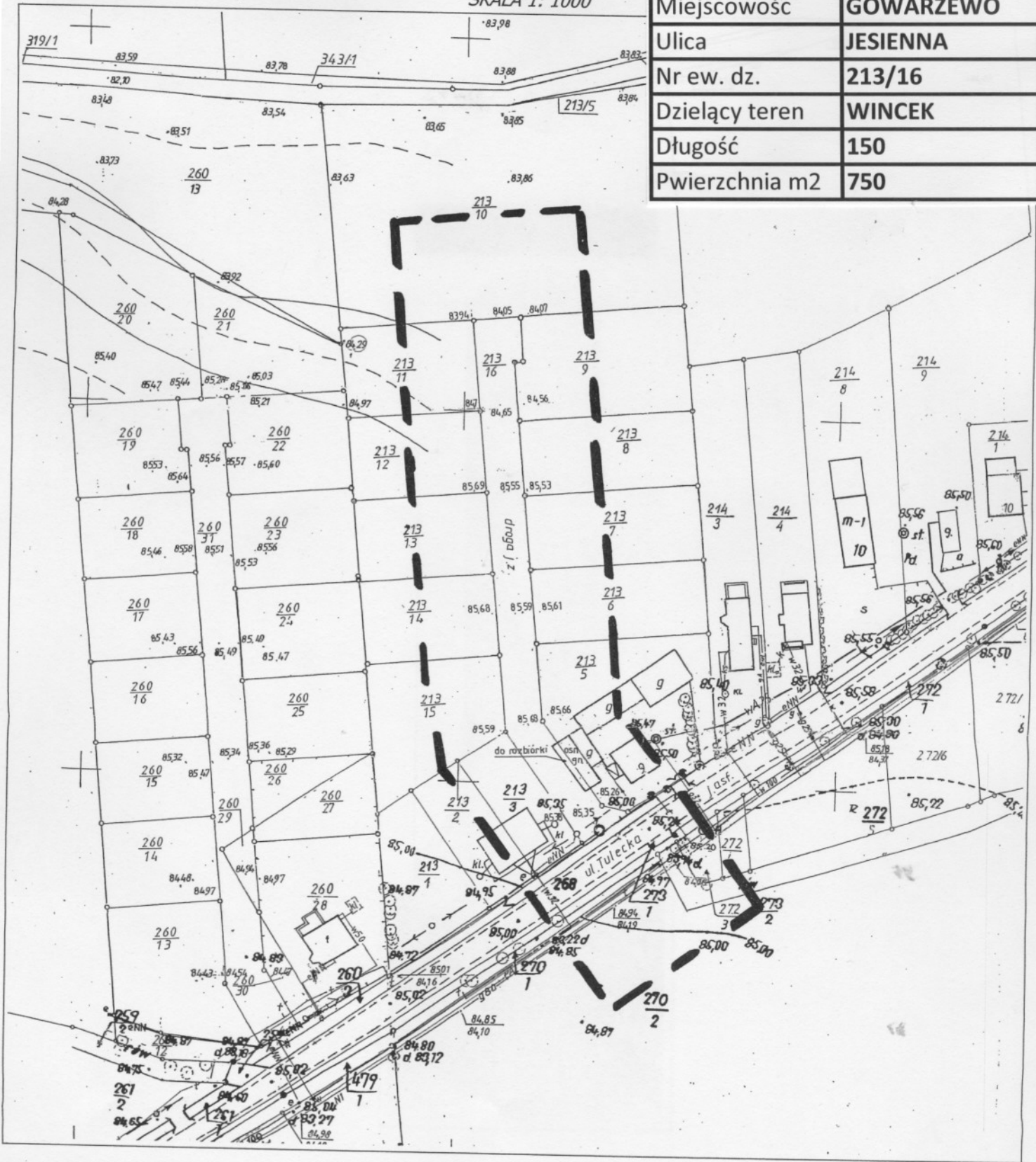
mgr Józef Karz  
 (linie i ruzywno podpis stonemiska  
 stuzbowe osoby upowaznionej)

Stan aktualny na dzień : 18.08.2008r.

# MAPA ZASADNICZ.

SKALA 1: 1000

Nr kolejny	96
Miejscowość	GOWARZEWO
Ulica	JESIENNA
Nr ew. dz.	213/16
Dzielnica	WINCEK
Długość	150
Powierzchnia m <sup>2</sup>	750



KERG: 1502-130/2007  
 Województwo: wielkopolskie  
 Powiat: poznańskie  
 Gmina: Kleszczewo  
 Obręb: Gowarzewo  
 Arkusz: 3  
 Sekcja: Ark. 10  
 Działka: wg zasięgu

Reprodukcja wzbroniona

ZAKŁAD USŁUG  
 GEODEZYJNO-KARTOGRAFICZNYCH  
 Włodzisław Czerniak  
 62-011 Paczkowo, ul. Średzka 24a  
 tel. (061) 81-97-135, fax (061) 81-97-134  
 tel. 0602 472242  
 Regon 632108426, NIP 777-138-88-33  
 Upr. nr 11416 Podpis: .....

Nie wyklucza się istnienia w terenie innych nie wykazanych na niniejszej mapie urządzeń podziemnych, które nie były zgłoszone do inwentaryzacji lub o których brak jest informacji w instytucjach branżowych.



STAROSTA POZNAŃSKI  
 Powiatowy Ośrodek Dokumentacji  
 Geodezyjnej i Kartograficznej  
 w Poznaniu

W obszarze oznaczonym linią ..... dokonano aktualizacji treści mapy zasadniczej. Dokumenty z pomiaru uzupełniającego przyjęto do zasobu powiatowego w dniu ..... 22.11.2007r..... i zaewidencjonowano pod nr..... 1502-130/2007....  
 Niniejsza mapa może służyć do celów projektowych. Projektowane obiekty budowlane wymagające pozwolenia na budowę podlegają wytyczeniu i inwentaryzacji powykonawczej przez jednostki upoważnione do wykonania prac geodezyjnych.  
 Poznań, dnia ...27.11.2007r.....  
 (imię i nazwisko, pod-pis, stań osobie służbowe osoby upoważnionej)

Stan aktualny na dzień 22.11.2007

# MAPA ZASADNICZA

Skala 1:1000

REPRODUKCJA WZBRONIONA

KERG : 1502-136/2008  
 Województwo : wielkopolskie  
 Powiat : poznański  
 Gmina : Kleszczewo  
 Obreb : Gowarzewo  
 Arkusz : 3 Sekcja : ark.10  
 Działka : wg zasięgu

ZAKŁAD PROJEKTOWY  
 GEODEZYJNO-KARTOGRAFICZNYCH  
 Włodzisław Cierwicki  
 62-021 Pachtów, ul. Średzka 34a  
 tel. (0-61) 81-57-133, fax (0-61) 81-57-134  
 tel. (0-61) 81-57-132, 81-57-131  
 Regon 63210822, NIP 777-130-88-33  
 Upr. nr 11416 Podpis .....



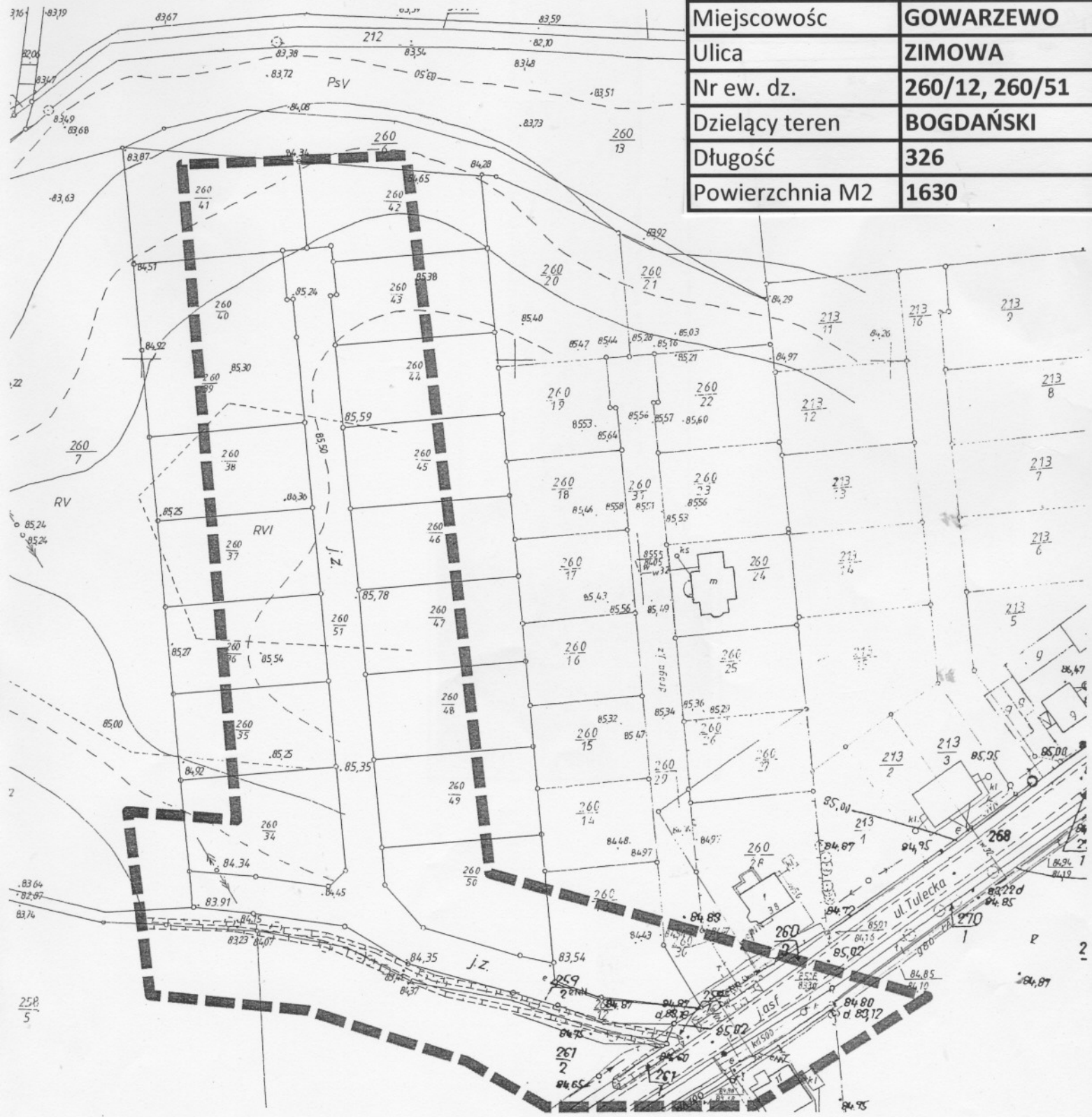
STAROSTA POZNAŃSKI  
 Powiatowy Ośrodek Dokumentacji  
 Geodezyjnej i Kartograficznej  
 w Poznaniu

W obszarze oznaczonym linią ..... dokonano aktualizacji treści mapy zasadniczej. Dokumenty z pomiaru uzupełniającego przyjęto do zasobu powiatowego w dniu 08.09.2008r. i zaoferowano pod nr 1502-136/2008. Niniejsza mapa może służyć do celów projektowych. Projektowane obiekty budowlane wymagające pozwolenia na budowę podlegają wytyczeniu i inwentaryzacji powykonawczej przez jednostki uoraznione do wykonywania prac geodezyjnych. **Zupowaznienia TAROSTY POZNAŃSKI** (Imię i nazwisko podpis., stanowisko) Poznań, dnia 08.09.2008r.

Nie wyklucza się istnienia w terenie innych nie wykazanych na niniejszej mapie urządzeń podziemnych, które nie były zgłoszone do inwentaryzacji lub o których brak jest informacji w instytucjach branżowych.

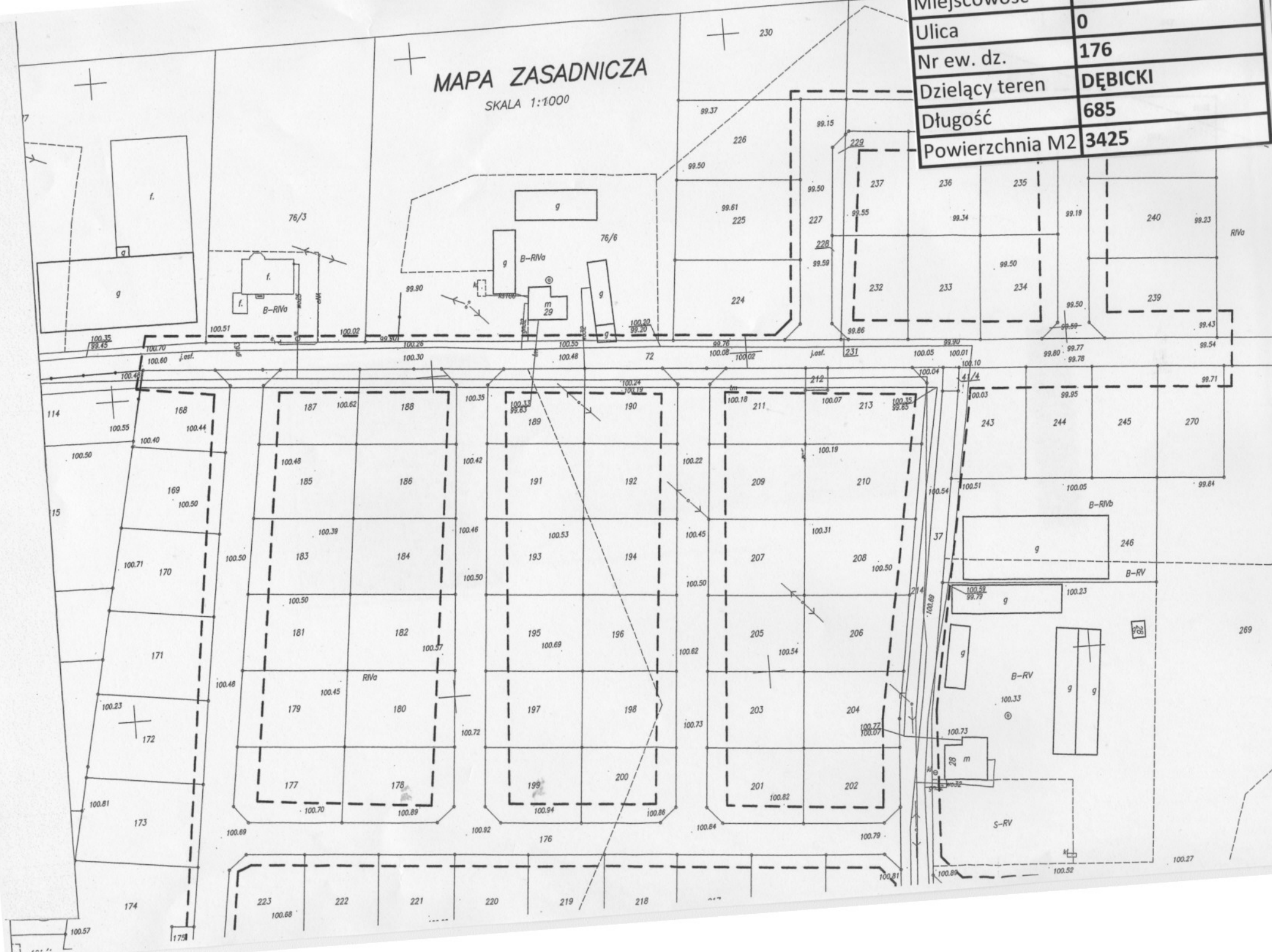
Stan aktualny na dzień : 18.08.2008 r.

Nr kolejny	97
Miejscowość	GOWARZEWO
Ulica	ZIMOWA
Nr ew. dz.	260/12, 260/51
Dzielnica	BOGDAŃSKI
Długość	326
Powierzchnia M2	1630



**MAPA ZASADNICZA**  
SKALA 1:1000

Nr kolejny	108
Miejscowość	MARKOWICE
Ulica	0
Nr ew. dz.	176
Dzielący teren	DĘBICKI
Długość	685
Powierzchnia M2	3425



# MAPA ZASADNICZA

## PROJEKT PODZIAŁU

SKALA 1: 1000



Niniejszy podział nieruchomości został zatwierdzony decyzją Wójta Gminy Kleszczewo z dnia 12.06.2008 r. nr ...  
 Ek. coll - 27/08

Kierownik Komunikacji i Infrastruktury  
 mgr inż. ... Bloch

Grundy wsi Siekierki Wielkie  
 gm Kostrzyn

ARKAD USŁUG GEODEZYJNO-KARTOGRAFICZNYCH  
 Dominik Sobecki, Sebastian Sobecki  
 Siekierki Wielkie, ul Spokojna 16  
 52-025 Kostrzyn Wlkp., tel. (061) 8978-176  
 NIP 783-14-55-994, REGON 631078031

KERG: 1502-114/2007  
 Woj. wielkopolskie  
 Powiat: poznański  
 Gmina: Kleszczewo  
 Obręb: GOWARZEWO  
 Arkusz: 2 Sekcja: 1; 3  
 działka: 113  
 KW 17009  
 powierzchnia: 17.0800 ha  
 właściciel: Duda Robert

Nr kolejny	109
Miejscowość	GOWARZEWO
Ulica	BORÓWKOWA
Nr ew. dz.	113/2
Dzielały teren	DUDA
Długość	205
Powierzchnia M2	1025

### Wykaz zmian danych ewidencyjnych

Stan dotychczasowy			Stan nowy		
Działka nr	Użytki	Powierzchnia	Działka nr	Użytki	Powierzchnia
113	B/RIVb	0. 2700 ha	113/1	B/RIVb	0. 2700 ha
	S/RIVb	0. 2200 ha		S/RIVb	0. 2200 ha
	RIVa	8. 4300 ha		RIVa	8. 0892 ha
	RIVb	8. 1600 ha		RIVb	6. 8578 ha
<b>Razem</b>		<b>17. 0800 ha</b>			<b>15. 4370 ha</b>
			113/2	dr	0. 2082 ha
			113/3	RIVb	0. 1108 ha
			113/4	RIVb	0. 0759 ha
				RIVa	0. 0020 ha
			113/5	RIVb	0. 0832 ha
				RIVa	0. 0127 ha
			113/6	RIVb	0. 0643 ha
				RIVa	0. 0770 ha
			113/7	RIVa	0. 0242 ha
				RIVb	0. 0528 ha
			113/8	RIVa	0. 0770 ha
				RIVb	0. 0412 ha
			113/9	RIVa	0. 0474 ha
				RIVb	0. 0296 ha
			113/10	RIVa	0. 0770 ha
				RIVb	0. 0158 ha
			113/11	RIVa	0. 0770 ha
			113/12	RIVb	0. 0833 ha
			113/13	RIVb	0. 0770 ha
			113/14	RIVb	0. 0786 ha
			113/15	RIVb	0. 0770 ha
			113/16	RIVb	0. 0770 ha
			113/17	RIVb	0. 0770 ha
			113/18	RIVb	0. 0770 ha
			113/19	RIVa	0. 0770 ha
				RIVb	0. 0198 ha
			113/20		0. 0770 ha
			<b>Razem</b>		<b>17. 0800 ha</b>

REPRODUKCYJA WZBRONIONA

DOMINIK SOBECKI  
 GEODETA UPRAWNIONY  
 Siekierki Wielkie, ul Spokojna 16  
 52-025 Kostrzyn Wlkp., tel. 8978-176  
 Pozwolenie na wykonywanie robót  
 geodezyjnych nr 7117 z dn 1988-10-22  
 wyd przez M. G. P. : B. w Warszawie

Nie wyklucza się istnienia w terenie innych nie wykazanych na niniejszej mapie urządzeń podziemnych, które nie zostały zgłoszone do inwentaryzacji lub o których brak jest informacji w instytucjach branżowych.

### STAROSTA POZNAŃSKI

#### Powiatowy Ośrodek Dokumentacji Geodezyjnej i Kartograficznej w Poznaniu

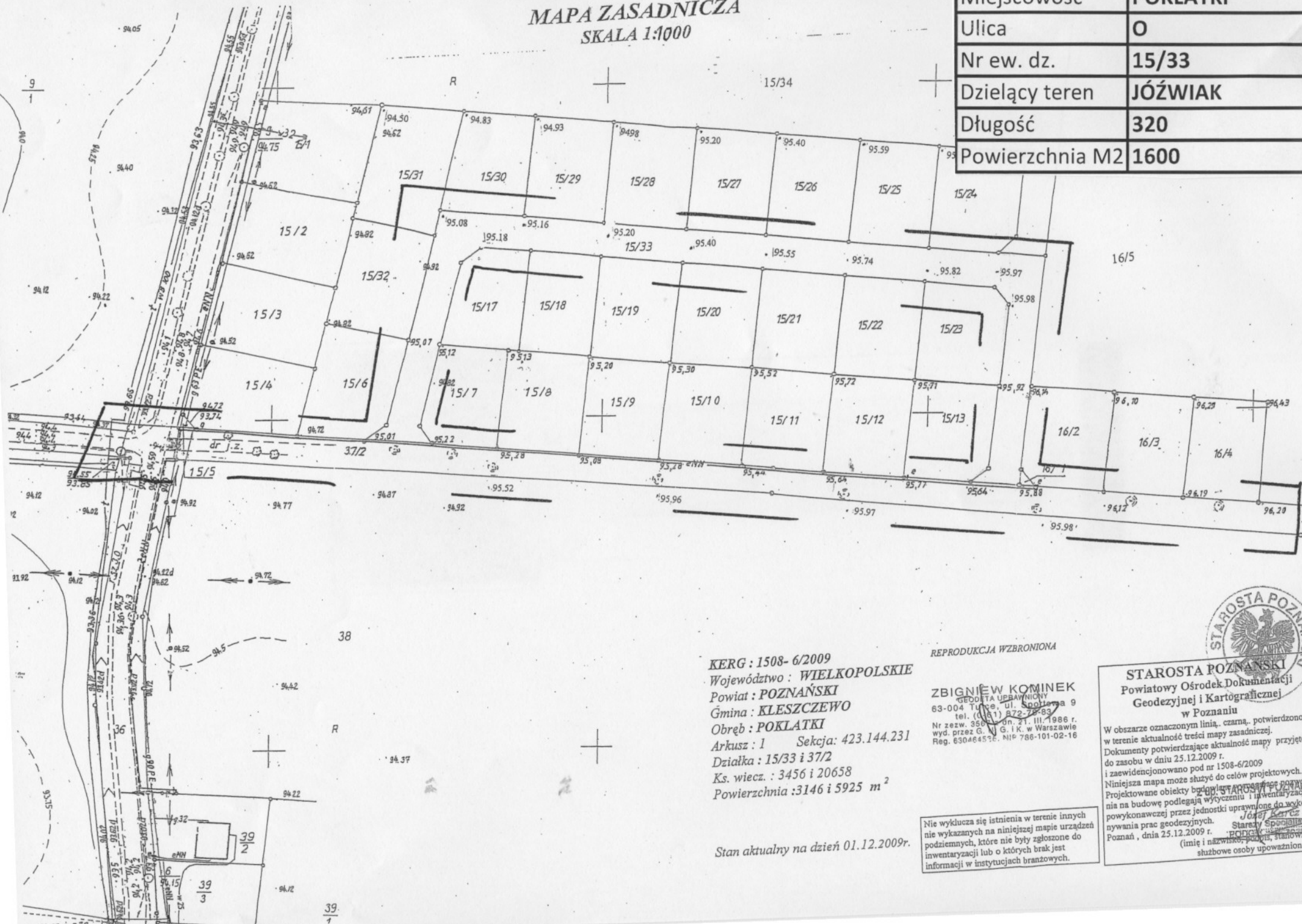
W obszarze oznaczonym linią ... potwierdzono w terenie aktualność treści mapy zasadniczej. Dokumenty potwierdzające aktualność mapy przyjęto do zasobu w dniu: 16.05.2008 r. i zaewidencjonowano pod nr: 1502-114/2007. Niniejsza mapa może służyć do celów projektowych. Projektowane obiekty budowlane wymagające pozwolenia na budowę podlegają wytyczeniu i inwentaryzacji powykonawczej przez jednostki uprawnione do wykonywania prac geodezyjnych.

Poznań, dnia: 16.05.2008 r. mgr inż. Ryszard Flinta  
 (imię i nazwisko, podpis, stanowisko służbowe osoby upoważnionej)

Stan aktualny na dzień: 07.05.2008 r.

MAPA ZASADNICZA  
SKALA 1:1000

Nr kolejny	110
Miejscowość	POKLATKI
Ulica	O
Nr ew. dz.	15/33
Dzielący teren	JÓŹWIAK
Długość	320
Powierzchnia M2	1600



KERG : 1508-6/2009  
 Województwo : WIELKOPOLSKIE  
 Powiat : POZNAŃSKI  
 Gmina : KLESZCZEWO  
 Obręb : POKLATKI  
 Arkusz : 1 Sekcja : 423.144.231  
 Działka : 15/33 i 37/2  
 Ks. wiecz. : 3456 i 20658  
 Powierzchnia : 3146 i 5925 m<sup>2</sup>

REPRODUKCCJA WZBRONIONA

ZBIGNIEW KOMINEK  
 GEODETA UPRAWNIONY  
 63-004 Tule, ul. ... 9  
 tel. (061) 872-78-83  
 Nr zezw. 3506/01 G. I.K. w Warszawie  
 Reg. 63046453E, NIP 786-101-02-16



**STAROSTA POZNAŃSKI**  
 Powiatowy Ośrodek Dokumentacji  
 Geodezyjnej i Kartograficznej  
 w Poznaniu

W obszarze oznaczonym linią, czarna, potwierdzono w terenie aktualność treści mapy zasadniczej. Dokumenty potwierdzające aktualność mapy przyjęto do zasobu w dniu 25.12.2009 r. i zaewidencjonowano pod nr 1508-6/2009.

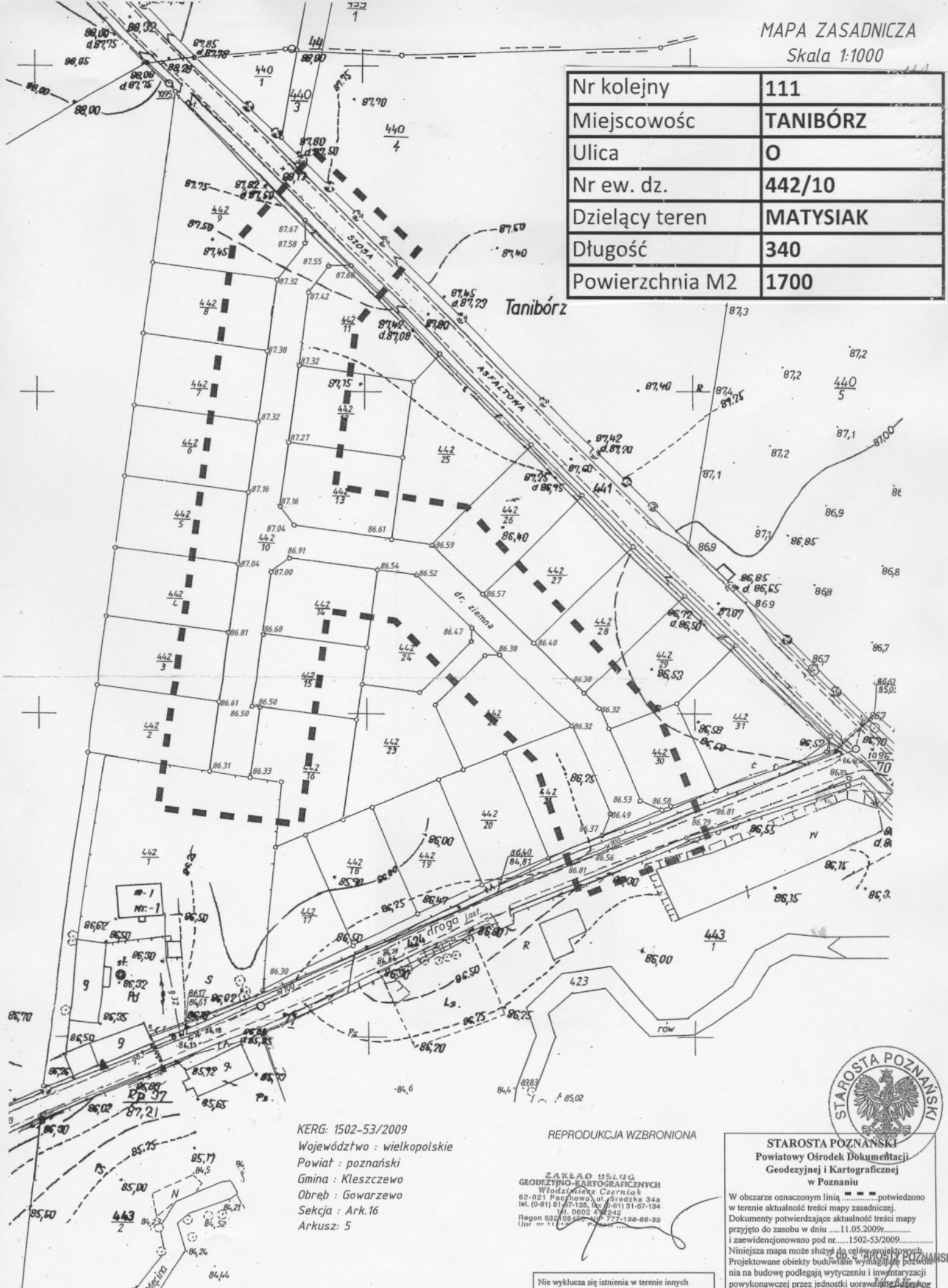
Niniejsza mapa może służyć do celów projektowych. Projektowane obiekty budowlane podlegają podjęciu inwentaryzacji na budowę podlegają wytyczeniu i inwentaryzacji powykonalawczej przez jednostki uprawnione do wykonywania prac geodezyjnych.

Poznań, dnia 25.12.2009 r.  
 (imię i nazwisko, podpis, stanowisko służbowe osoby upoważnionej)

Nie wyklucza się istnienia w terenie innych nie wykazanych na niniejszej mapie urządzeń podziemnych, które nie były zgłoszone do inwentaryzacji lub o których brak jest informacji w instytucjach branżowych.

Stan aktualny na dzień 01.12.2009r.

Nr kolejny	111
Miejscowość	TANIBÓRZ
Ulica	O
Nr ew. dz.	442/10
Dzielący teren	MATYSIAK
Długość	340
Powierzchnia M2	1700



KERG: 1502-53/2009  
Województwo : wielkopolskie  
Powiat : poznański  
Gmina : Kleszczewo  
Obręb : Gowarzewo  
Seksja : Ark.16  
Arkusz: 5

REPRODUKCYJA WZBRONIONA

ZAKŁAD USŁUG  
GEODEZYJNO-KARTOGRAFICZNYCH  
Włodzisław Czerniak  
02-021 Paczółkowa, ul. Średzka 34a  
tel. (0-61) 81-57-135, fax (0-61) 91-57-134  
ul. 0602 42-242  
Regon 632708490, NIP 772-328-88-33  
Urząd nr 111/0602/09



STAROSTA POZNAŃSKI  
Powiatowy Ośrodek Dokumentacji  
Geodezyjnej i Kartograficznej  
w Poznaniu

W obszarze oznaczonym linią - - - - - potwierdzono w terenie aktualność treści mapy zasadniczej. Dokumenty potwierdzające aktualność treści mapy przyjęto do zasobu w dniu .....11.05.2009r..... i zaewidencjonowano pod nr.....1502-53/2009..... Niniejsza mapa może służyć do celów projektowych. Projektowane obiekty budowlane wymagające pozwolenia na budowę podlegają wytyczeniu i inwentaryzacji powykonawczej przez jednostki uroczadnicze lub powołane do tego celu przez Starostę Poznański. POIGiK w Poznaniu  
Poznań, dnia .....r.....  
(imię i nazwisko osoby upoważnionej do wydania prac geodezyjnych)

Nie wyklucza się istnienia w terenie innych nie wykazanych na niniejszej mapie urządzeń podziemnych, które nie były zgłoszone do inwentaryzacji lub o których brak jest informacji w instytucjach branżowych.

Stan aktualny na dzień : 11.05.2009 r.

2009-05-19

**MAPA ZASADNICZA**  
SKALA 1: 1000

66	GOWARZEWO	NOWA	93/12	BUCZMA	55	275
Nr kolejny	Miejscowość	Ulica	Nr ew. dz.	Dzielnicy teren	Długość	Powierzchnia M2

Województwo : wielkopolskie  
Powiat : poznański  
Gmina : Kleszczewo  
Obręb : Gowarzewo  
Arkusz : 2 Sekcja : Ark 2

Przedsiębiorstwo Projektowe  
Geodezyjno - Budowlane  
SPÓŁKA CYWILNA  
POZNAŃ, ul. Rezedowa 11  
60-184 Poznań  
Maria Katarzyna Borowiczak  
GEODETA UPRAWNIONY 13685  
Poznań, ul. Rezedowa 11  
tel/fax: 814-86-72  
kom: 0602 609 976

**STAROSTA POZNAŃSKI**  
Powiatowy Ośrodek Dokumentacji  
Geodezyjnej i Kartograficznej  
w Poznaniu

W obszarze oznaczonym linią ..... dokonano aktualizacji treści mapy zasadniczej.  
Dokumenty z pomiaru uzupełniającego przyjęto do zasobu powiatowego w dniu 20.08.2008 i zaewidencjonowano pod nr 1502-127/2008  
Niniejsza mapa może służyć do celów projektowych.  
Projektowane obiekty budowlane wymagające pozwolenia na budowę podlegają wytyczeniu i inwentaryzacji powykonawczej przez jednostki uprawnione do wykonywania prac geodezyjnych.  
Poznań, dnia 20.08.2008  
(imię i nazwisko, podpis, stanowisko, służbowe osoby upoważnione)

Nie wyklucza się istnienia w terenie innych nie wykazanych na niniejszej mapie urządzeń podziemnych, które nie były zgłoszone do inwentaryzacji lub o których brak jest informacji w instytucjach branżowych.

Stan aktualny na dzień 18.08.2008





# MAPA ZASADNICZA-PROJEKT PODZIAŁU

107

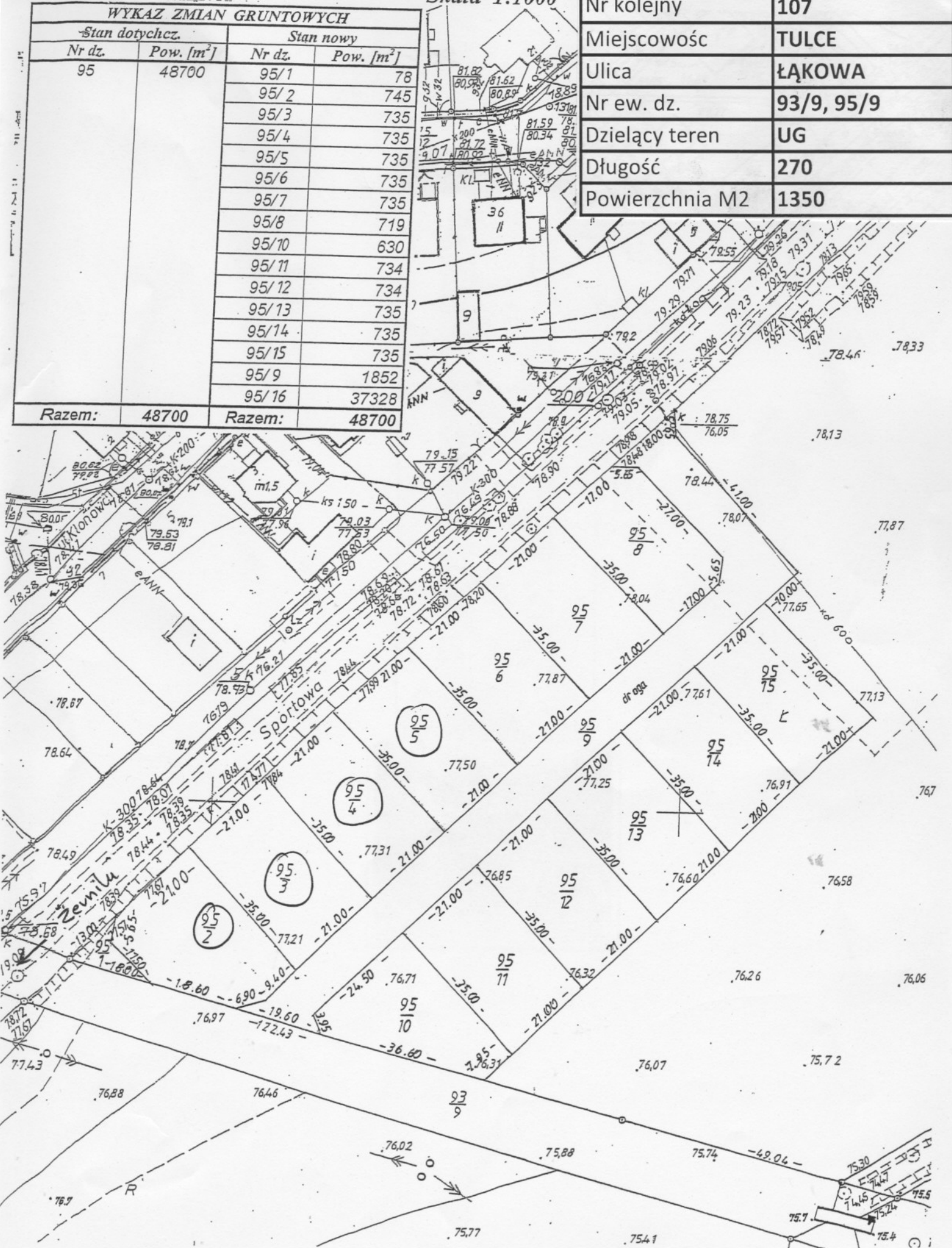
1

Skala 1:1000

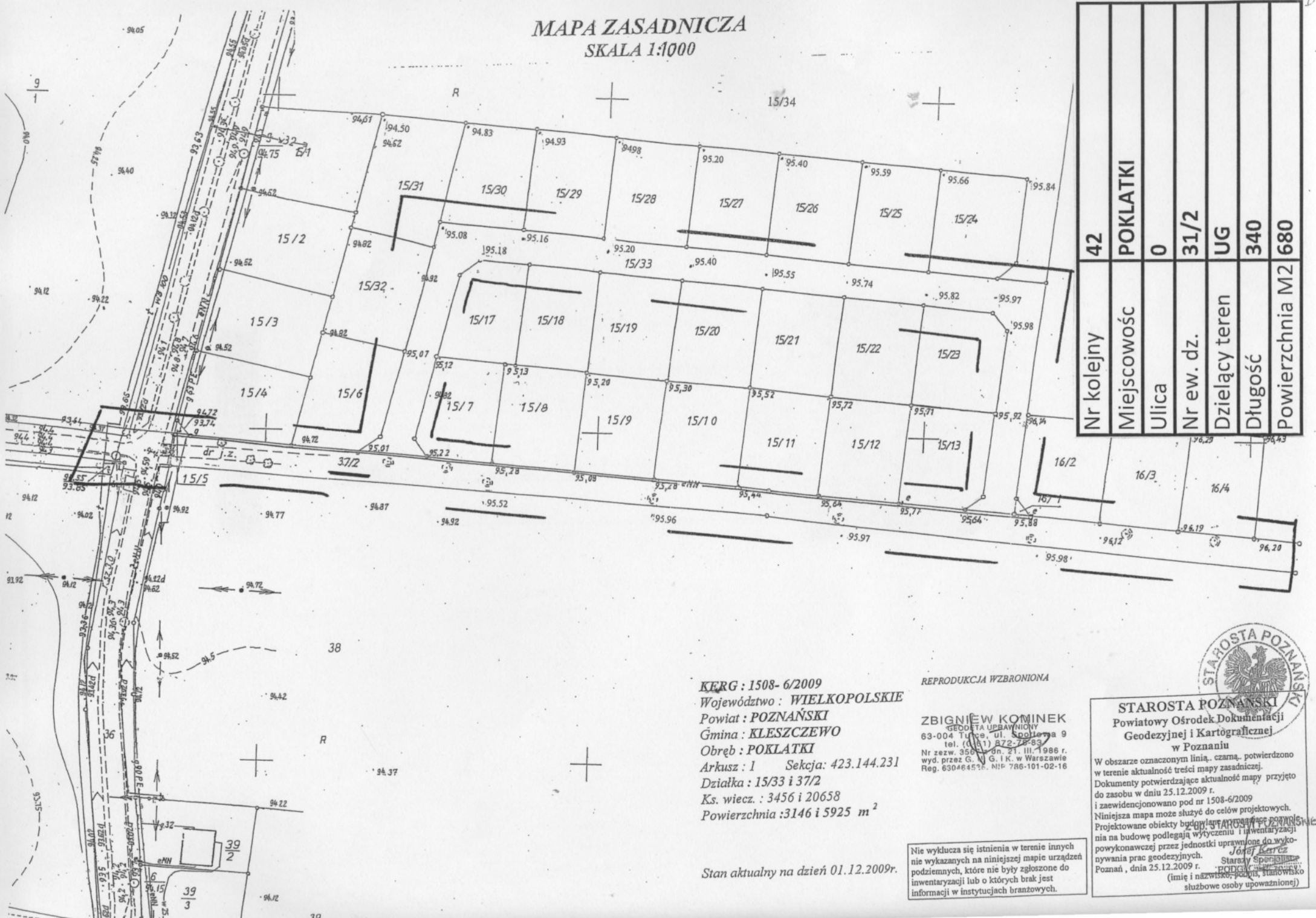
## WYKAZ ZMIAN GRUNTOWYCH

Stan dotychczas.		Stan nowy	
Nr dz.	Pow. [m <sup>2</sup> ]	Nr dz.	Pow. [m <sup>2</sup> ]
95	48700	95/1	78
		95/2	745
		95/3	735
		95/4	735
		95/5	735
		95/6	735
		95/7	735
		95/8	719
		95/10	630
		95/11	734
		95/12	734
		95/13	735
		95/14	735
		95/15	735
		95/9	1852
		95/16	37328
<b>Razem:</b>	<b>48700</b>	<b>Razem:</b>	<b>48700</b>

Nr kolejny	107
Miejscowość	TULCE
Ulica	ŁĄKOWA
Nr ew. dz.	93/9, 95/9
Dzielący teren	UG
Długość	270
Powierzchnia M2	1350



MAPA ZASADNICZA  
SKALA 1:1000



Nr kolejny	42
Miejscowość	POKLATKI
Ulica	0
Nr ew. dz.	31/2
Dzieliący teren	UG
Długość	340
Powierzchnia M2	680

KERG : 1508-6/2009  
Województwo : WIELKOPOLSKIE  
Powiat : POZNAŃSKI  
Gmina : KLESZCZEWO  
Obręb : POKLATKI  
Arkusz : 1 Sekcja : 423.144.231  
Działka : 15/33 i 37/2  
Ks. wiecz. : 3456 i 20658  
Powierzchnia : 3146 i 5925 m<sup>2</sup>

REPRODUKCYJA WZBRONIONA

ZBIGNIEW KOMINEK  
GEODETA URBANICZNY  
63-004 Turze, ul. Spółkowa 9  
tel. (061) 872-78-83  
Nr zezw. 350 z dn. 21. III. 1986 r.  
wyd. przez G. i K. w Warszawie  
Reg. 630464526. NIP 786-101-02-16



STAROSTA POZNAŃSKI  
Powiatowy Ośrodek Dokumentacji  
Geodezyjnej i Kartograficznej  
w Poznaniu

W obszarze oznaczonym linią, czarną, potwierdzono w terenie aktualność treści mapy zasadniczej. Dokumenty potwierdzające aktualność mapy przyjęto do zasobu w dniu 25.12.2009 r. i zaewidencjonowano pod nr 1508-6/2009. Niniejsza mapa może służyć do celów projektowych. Projektowane obiekty budowlane wymagające pozwolenia na budowę podlegają wytyczeniu i inwentaryzacji wykonawczej przez jednostki uprawnione do wykonywania prac geodezyjnych.  
Poznań, dnia 25.12.2009 r.  
(imię i nazwisko, podpis, stanowisko służbowe osoby upoważnionej)

Nie wyklucza się istnienia w terenie innych nie wykazanych na niniejszej mapie urządzeń podziemnych, które nie były zgłoszone do inwentaryzacji lub o których brak jest informacji w instytucjach branżowych.

Stan aktualny na dzień 01.12.2009r.