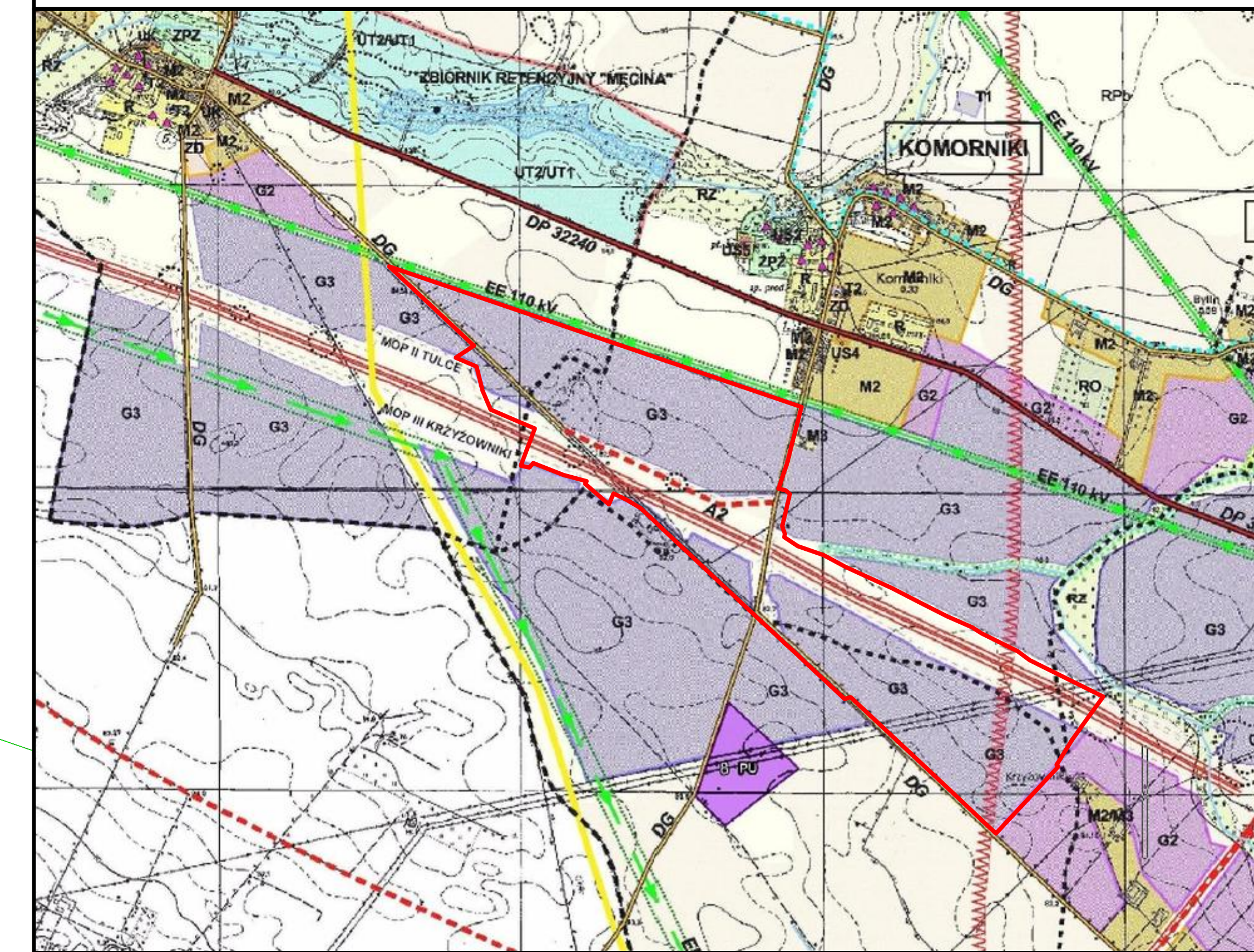
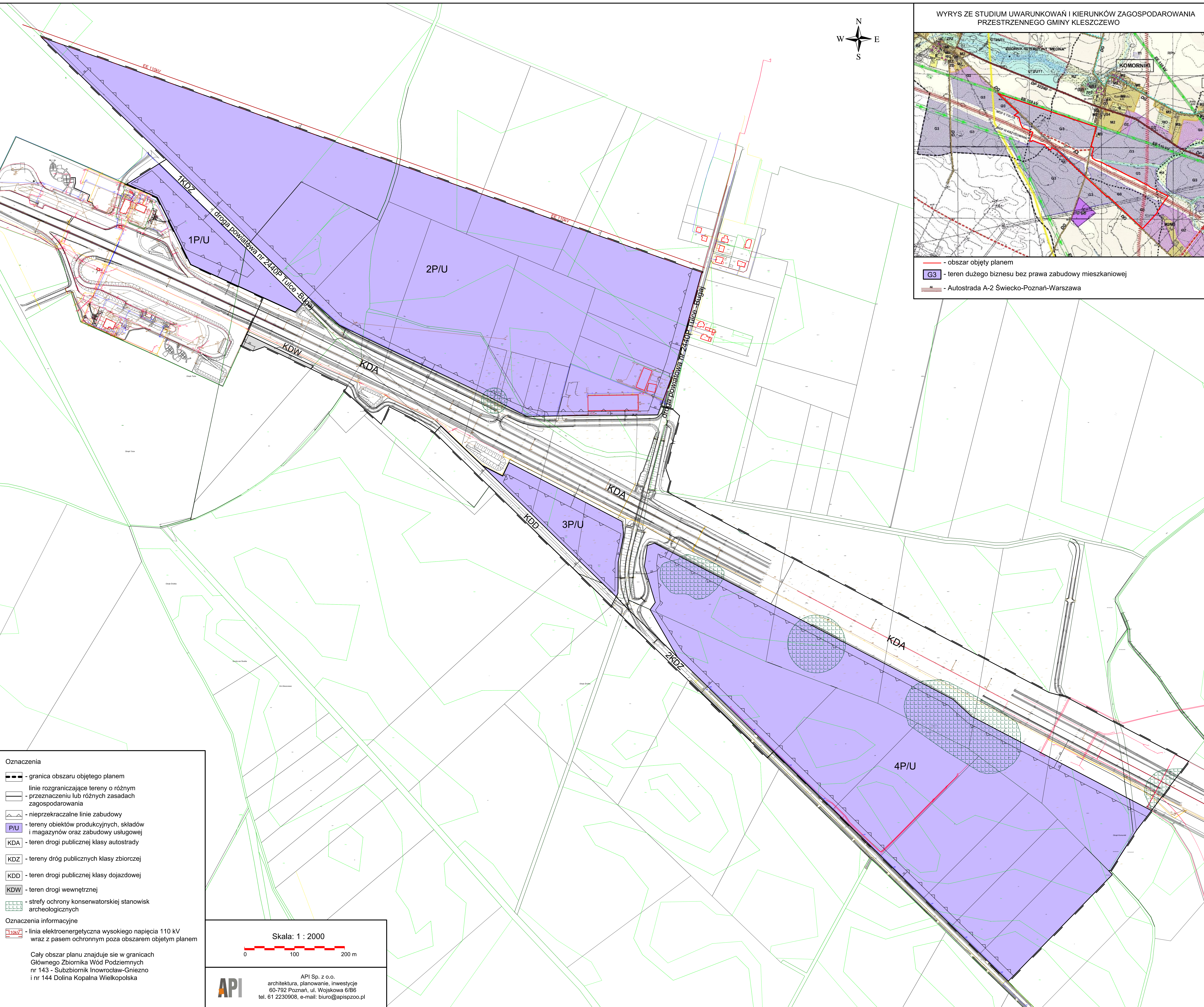


WYRYS ZE STUDIUM UWARUNKOWAŃ I KIERUNKÓW ZAGOSPODAROWANIA PRZESTRZENNEGO GMINY KLESZCZEWO



- obszar objęty planem
- G3 - teren dużego biznesu bez prawa zabudowy mieszkaniowej
- Autostrada A-2 Świecko-Poznań-Warszawa



- Oznaczenia**
- granica obszaru objętego planem
 - linie rozgraniczające tereny o różnym przeznaczeniu lub różnych zasadach zagospodarowania
 - nieprzekraczalne linie zabudowy
 - P/U - tereny obiektów produkcyjnych, składów i magazynów oraz zabudowy usługowej
 - KDA - teren drogi publicznej klasy autostrady
 - KDZ - tereny dróg publicznych klasy zbiorczej
 - KDD - teren drogi publicznej klasy dojazdowej
 - KDW - teren drogi wewnętrznej
 - strefy ochrony konserwatorskiej stanowisk archeologicznych
- Oznaczenia informacyjne**
- linia elektroenergetyczna wysokiego napięcia 110 kV wraz z pasem ochronnym poza obszarem objętym planem
- C cały obszar planu znajduje się w granicach Głównego Zbiornika Wód Podziemnych nr 143 - Subzbiornik Inowrocław-Gniezno i nr 144 Dolina Kopalnia Wielkopolska

Skala: 1 : 2000

API Sp. z o.o.
 architektura, planowanie, inwestycje
 60-792 Poznań, ul. Wojskowa 6/B6
 tel. 61 2230908, e-mail: biuro@apispzo.pl