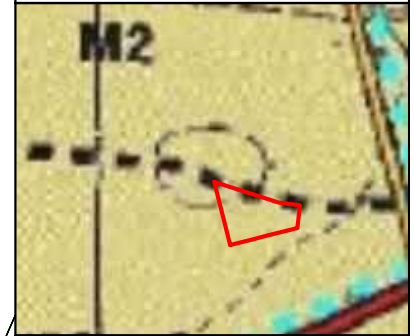


# ZMIANA MIEJSCOWEGO PLANU ZAGOSPODAROWANIA PRZESTRZENNEGO GMINY KLESZCZEWO, OBEJMUJĄCEGO DZIAŁKI POŁOŻONE W TULCACH I GOWARZEWIE

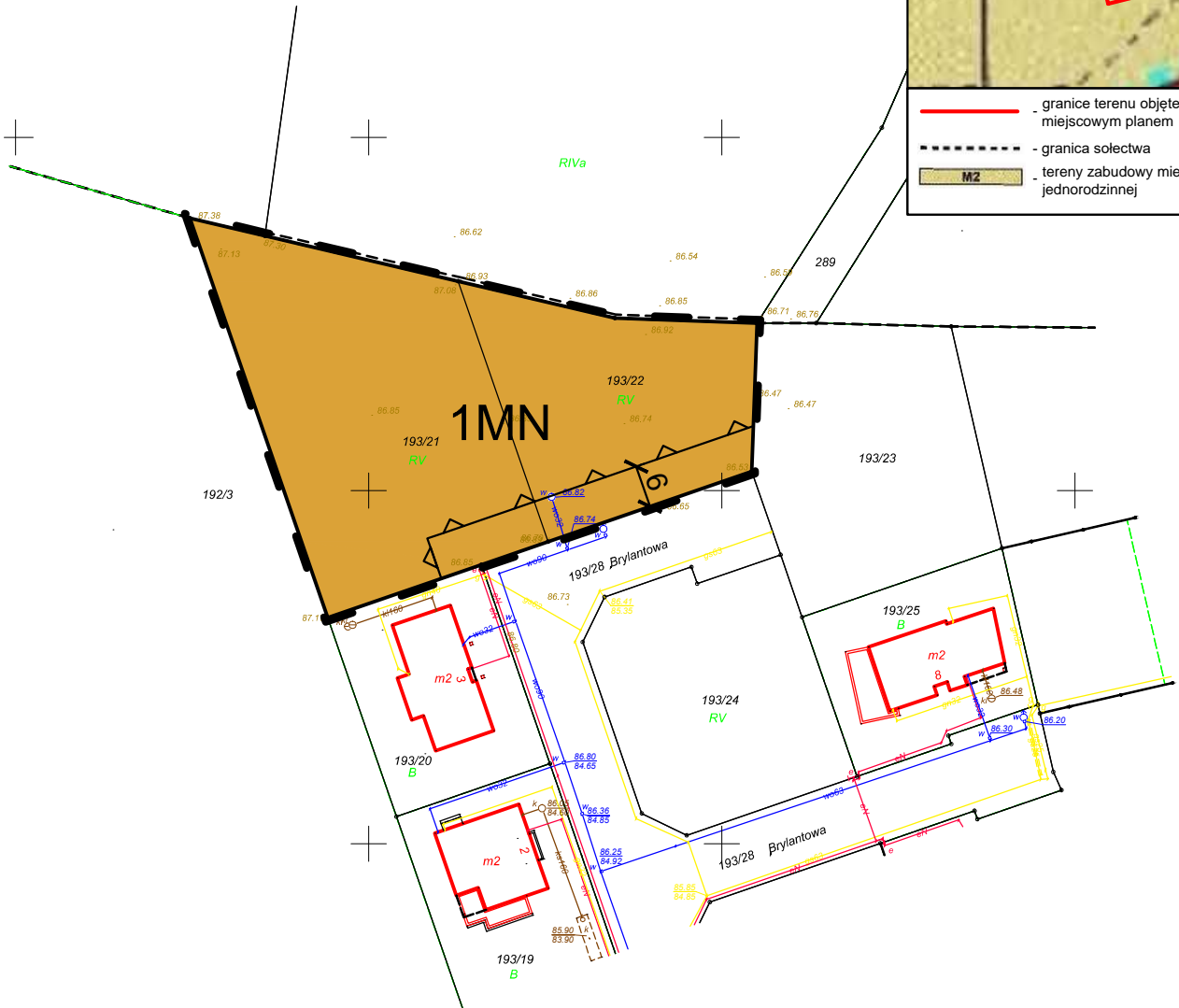
ZALĄCZNIK NR 1  
DO UCHWAŁY NR  
RADY GMINY KLESZCZEWO Z DNIA  
OGŁOSZONEJ W DZIENNIKU URZĘDOWYM  
WOJEWÓDZTWA WIELKOPOLSKIEGO  
Z DNIA POZ.

Obręb Tulce

Wrys ze studium uwarunkowań  
i kierunków zagospodarowania  
przestrzennego gminy Kleszczewo



- granice terenu objętego miejscowym planem
- granica sołectwa
- tereny zabudowy mieszkaniowej jednorodzinnej



## Oznaczenia

- granice obszaru objętego planem
- linia rozgraniczająca tereny o różnym przeznaczeniu lub różnych zasadach zagospodarowania
- nieprzekraczalne linie zabudowy
- teren zabudowy mieszkaniowej jednorodzinnej

obszar objęty planem znajduje się w granicach Głównego Zbiornika Wód Podziemnych nr 143 - Subzbiornik Inowrocław-Gniezno oraz Głównego Zbiornika Wód Podziemnych nr 144 - Dolina Kopalna Wielkopolski

Skala 1 : 1000



API Sp. z o.o.  
architektura, planowanie, inwestycje  
60-792 Poznań, ul. Wojskowa 6/B6  
tel. 61 2230908, e-mail: biuro@apiszoo.pl