

**UCHWAŁA NR XIII/89/2019
RADY GMINY KLESZCZEWO**

z dnia 30 października 2019 r.

w sprawie: wyznaczenia obszaru i granic aglomeracji Nagradowice, gmina Kleszczewo

Na podstawie art. 18 ust. 2 pkt 15 ustawy z dnia 8 marca 1990r. o samorządzie gminnym (t. j. z 2019r. Dz. U. poz. 506 ze zm.) oraz art. 87 ust. 1 i 4 ustawy z dnia 20 lipca 2017r. Prawo wodne (Dz. U. z 2018r. Dz. U. Nr 2268 ze zm.), po uzgodnieniu z Państwowym Gospodarstwem Wodnym Wody Polskie oraz Regionalnym Dyrektorem Ochrony Środowiska w Poznaniu, Rada Gminy Kleszczewo uchwała co następuje:

§ 1. Wyznacza się aglomerację Nagradowice o równoważnej liczbie mieszkańców (RLM) 10 938.

§ 2. 1. Aglomeracja Nagradowice obejmuje swym zasięgiem tereny objęte systemem kanalizacji zbiorczej zakończonym docelowo oczyszczalnią ścieków w miejscowości Nagradowice 29.

2. Obszar aglomeracji Nagradowice wyznacza się w oznaczonych na planie granicach, na terenie miejscowości: Nagradowice, Krzyżowniki, Śródka, Zimin, Krerowo, Markowice, Poklatki, Kleszczewo, Bylin, Komorniki, Szewce, Gowarzewo, Tulce.

3. Obszar i granice aglomeracji Nagradowice zostały zaznaczone na mapie w skali 1:10 000, stanowiącej załącznik do niniejszej uchwały.

§ 3. Tracą moc Uchwały: Nr XLIII/349/2018 Rady Gminy Kleszczewo z dnia 25 czerwca 2018r. w sprawie wyznaczenia aglomeracji Nagradowice (Wielk.2018.5327 z dnia 2018.07.03), Nr XLVII/389/2018 Rady Gminy Kleszczewo z dnia 16 października 2018r. w sprawie wyznaczenia aglomeracji Tulce (Wielk.2018.8115 z dnia 2018.10.23).

§ 4. Wykonanie uchwały powierza się Wójtowi Gminy Kleszczewo.


§ 5. Uchwała wchodzi w życie po upływie 14 dni od ogłoszenia w Dzienniku Urzędowym Województwa Wielkopolskiego.

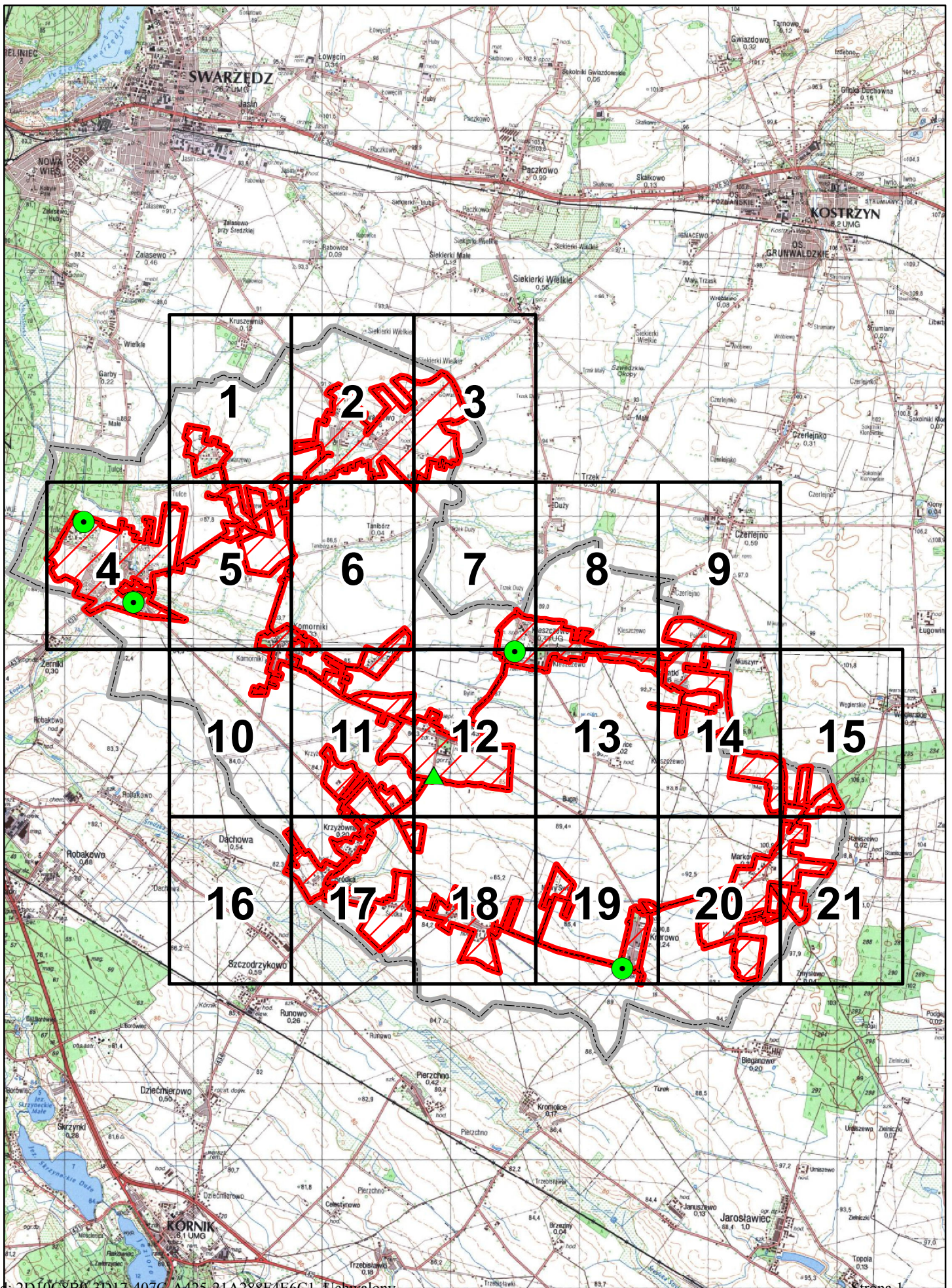
Przewodniczący Rady Gminy

Marek Maciejewski

Obszar i granice aglomeracji Nagradowice

Podział na arkusze

0 1 000 2 000 m  ujęcia wód  oczyszczalnia ścieków  obszar i granice aglomeracji  granica gminy



Obszar i granice aglomeracji Nagradowice

1:10 000

0 50 100 200 m

● ujęcia wód



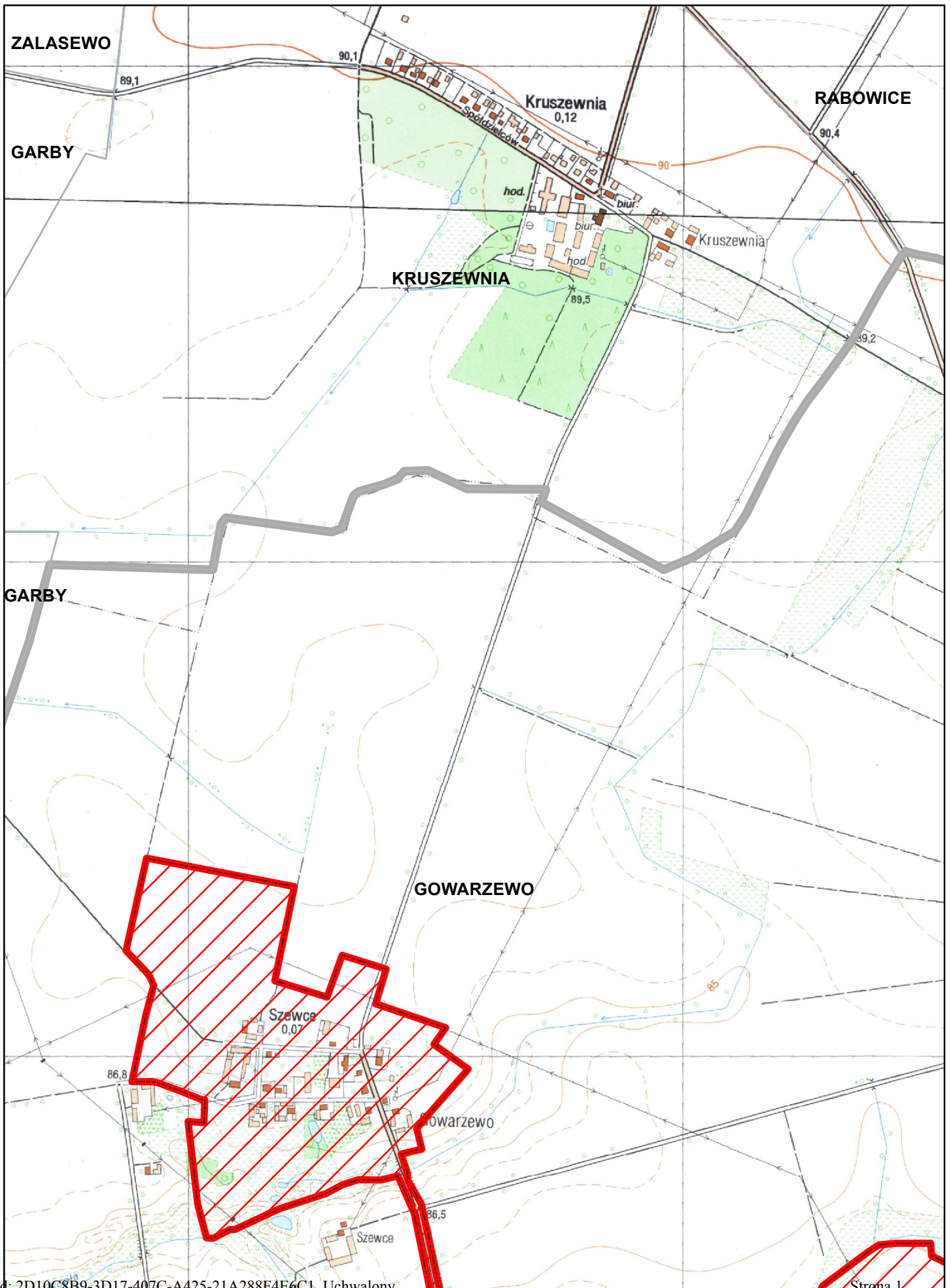
obszar i granice aglomeracji

▲ oczyszczalnia ścieków



granica gminy

Arkusz 1



Obszar i granice aglomeracji Nagradowice

1:10 000

0 50 100 200 m

● ujęcia wód



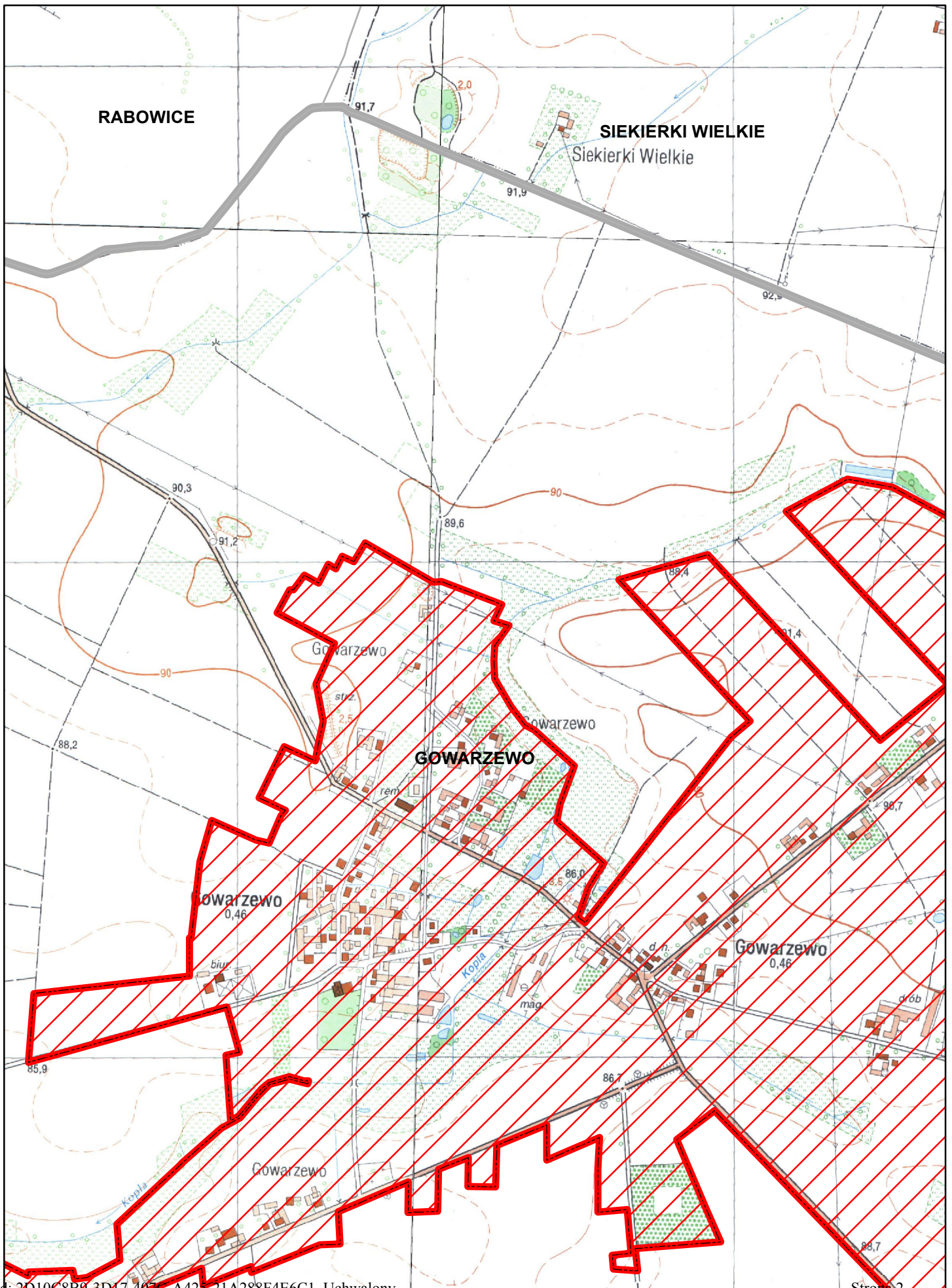
obszar i granice aglomeracji

▲ oczyszczalnia ścieków



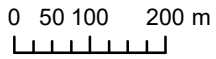
granica gminy

Arkusz 2



Obszar i granice aglomeracji Nagradowice

1:10 000



● ujęcia wód



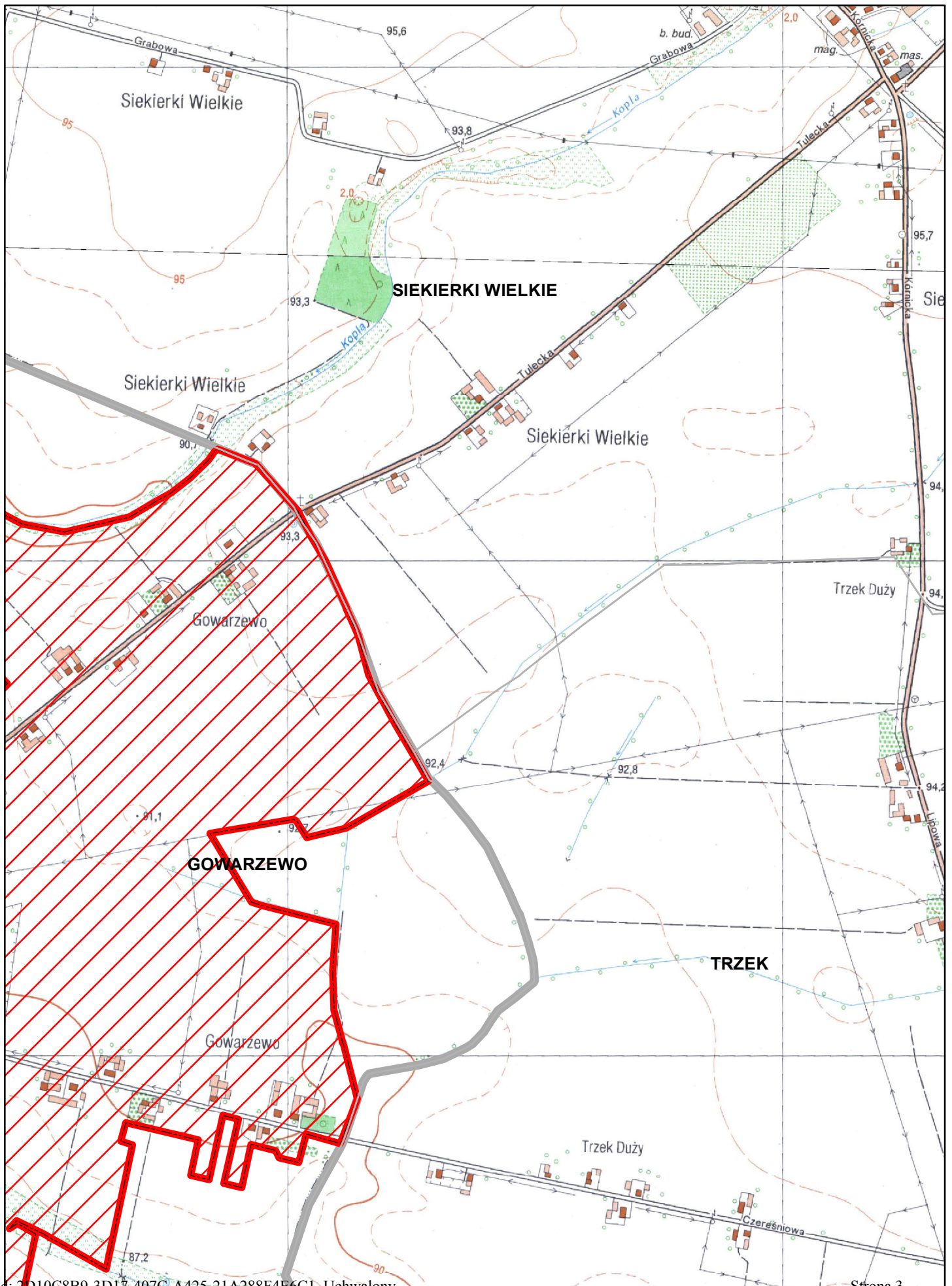
obszar i granice aglomeracji

▲ oczyszczalnia ścieków



granica gminy

Arkusz 3



Obszar i granice aglomeracji Nagradowice

1:10 000

0 50 100 200 m

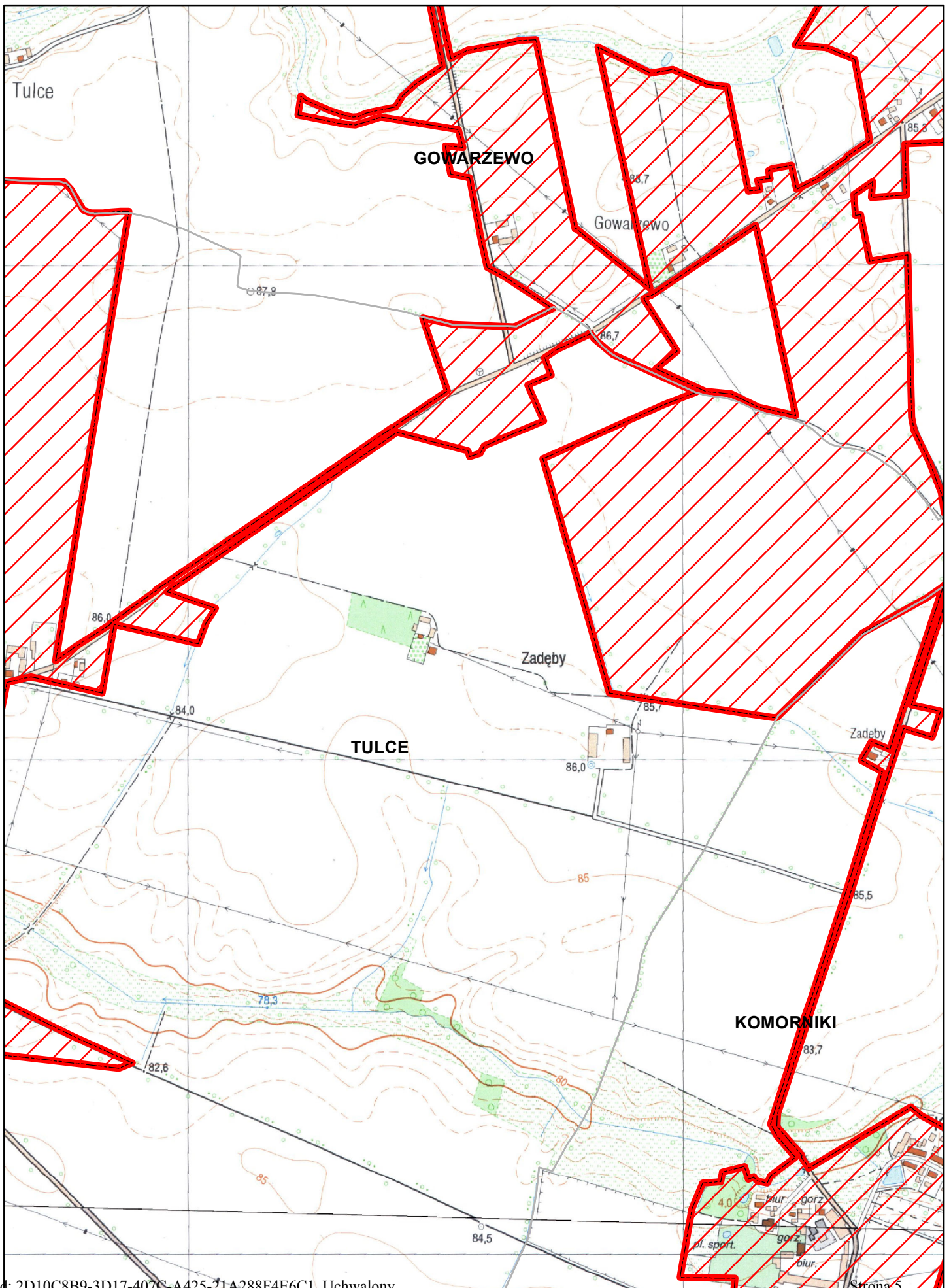
● ujęcia wód

▭ obszar i granice aglomeracji

▲ oczyszczalnia ścieków

□ granica gminy

Arkusz 5



Obszar i granice aglomeracji Nagradowice

1:10 000

0 50 100 200 m

● ujęcia wód



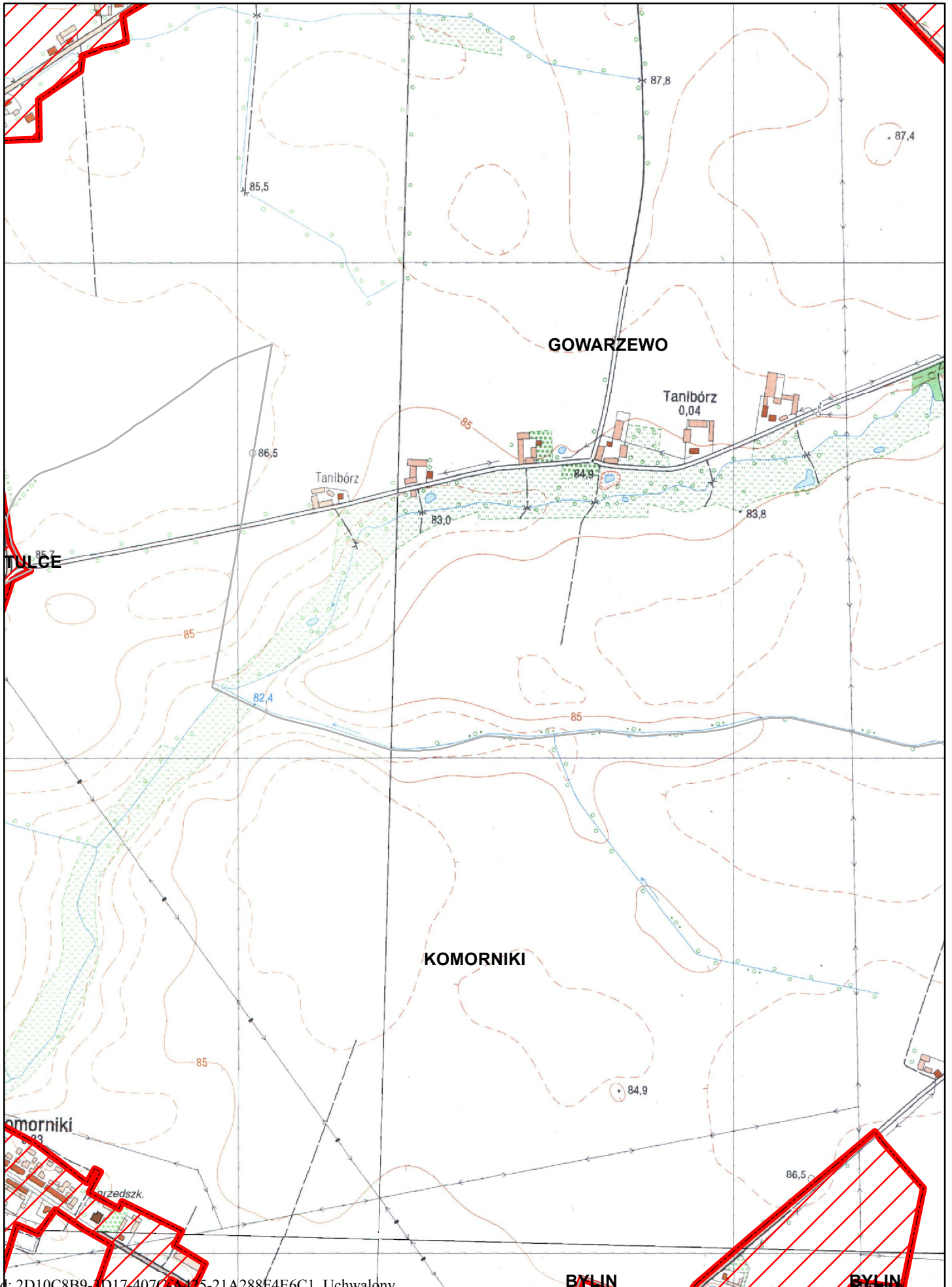
obszar i granice aglomeracji

▲ oczyszczalnia ścieków



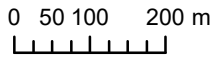
granica gminy

Arkusz 6



Obszar i granice aglomeracji Nagradowice

1:10 000



● ujęcia wód



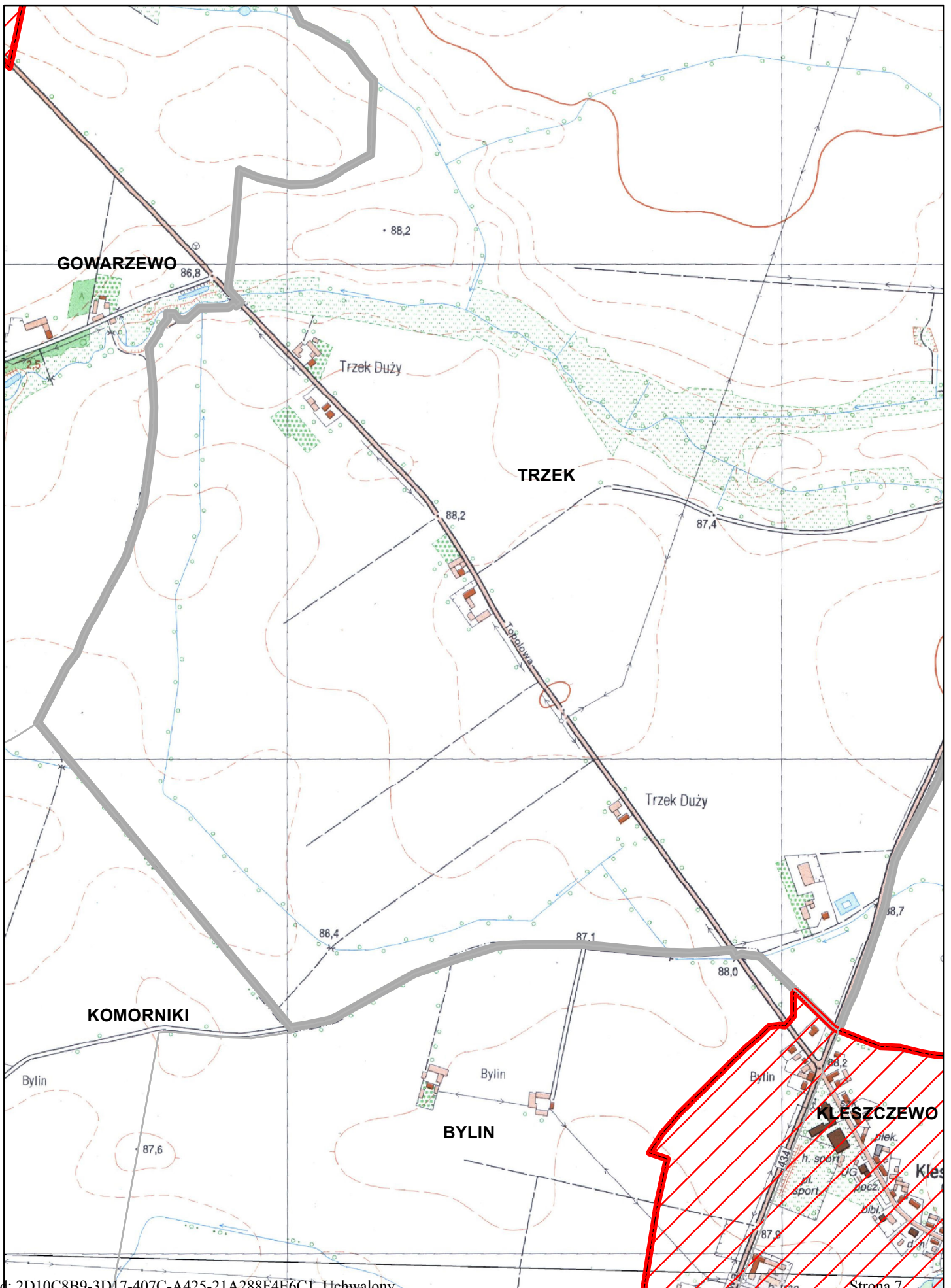
obszar i granice aglomeracji

▲ oczyszczalnia ścieków



granica gminy

Arkusz 7



Obszar i granice aglomeracji Nagradowice

1:10 000

● ujęcia wód

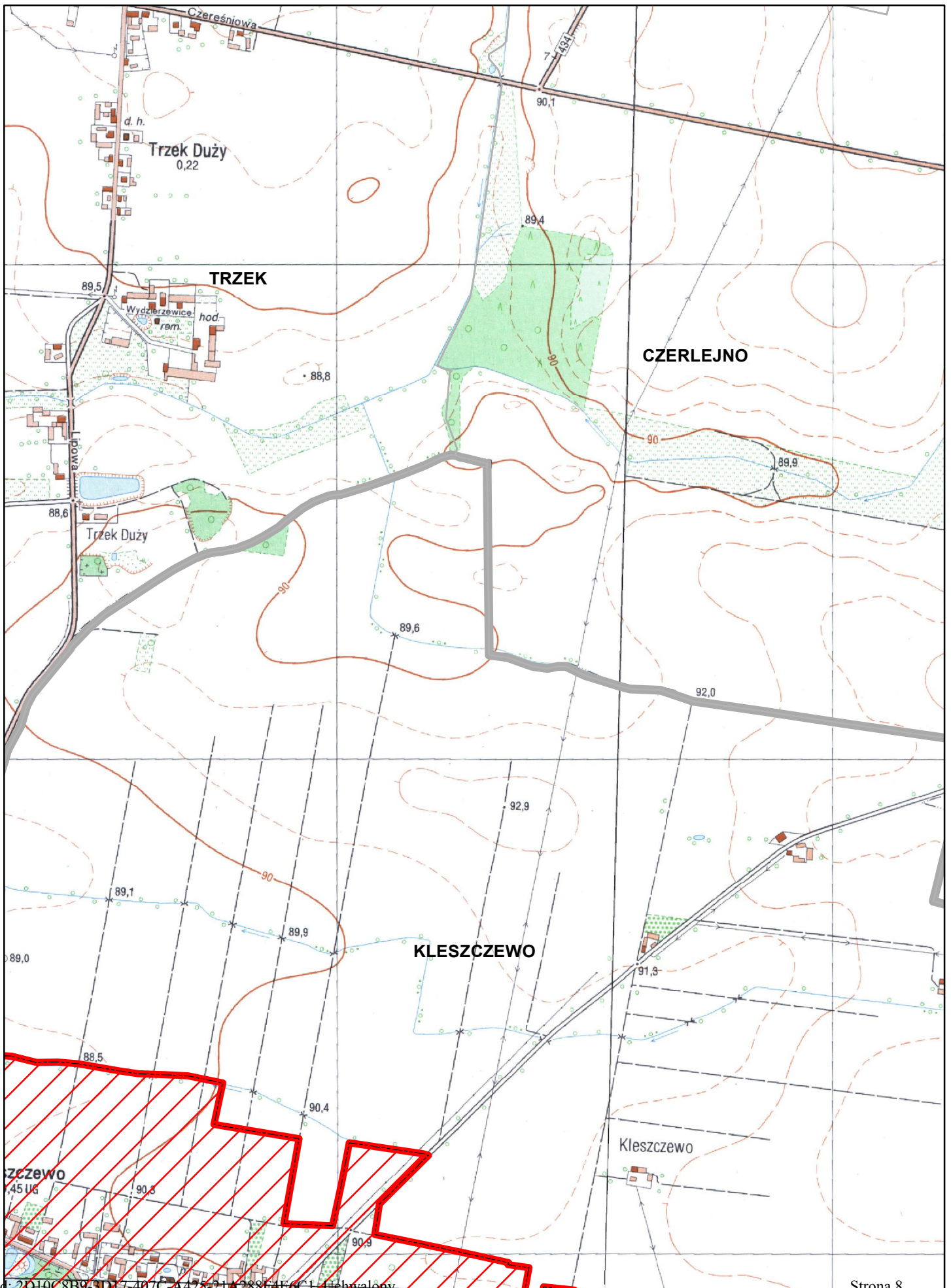
▭ obszar i granice aglomeracji

0 50 100 200 m

▲ oczyszczalnia ścieków

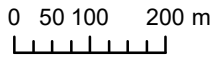
▭ granica gminy

Arkusz 8



Obszar i granice aglomeracji Nagradowice

1:10 000



● ujęcia wód



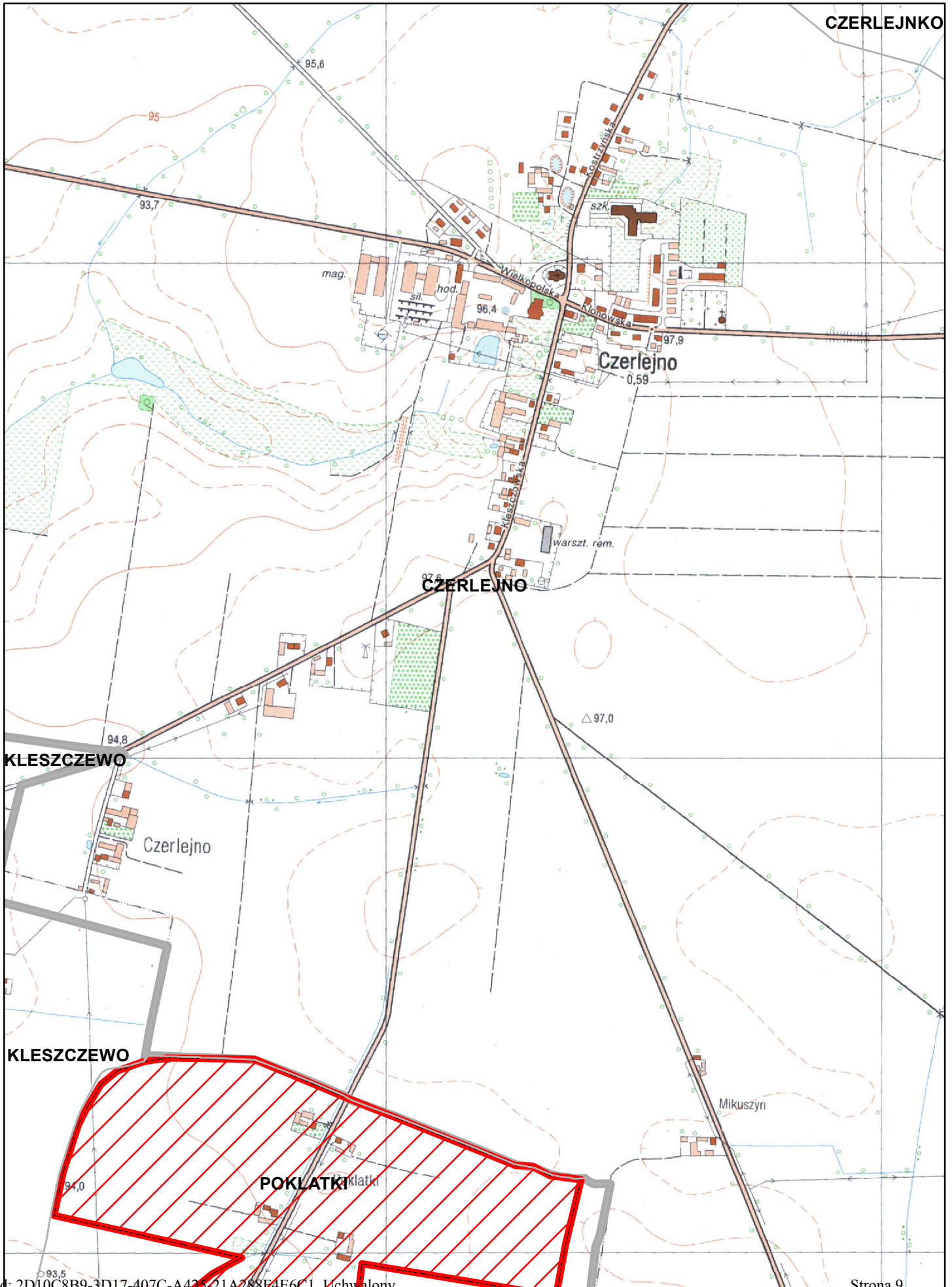
obszar i granice aglomeracji

▲ oczyszczalnia ścieków



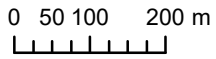
granica gminy

Arkusz 9



Obszar i granice aglomeracji Nagradowice

1:10 000



● ujęcia wód



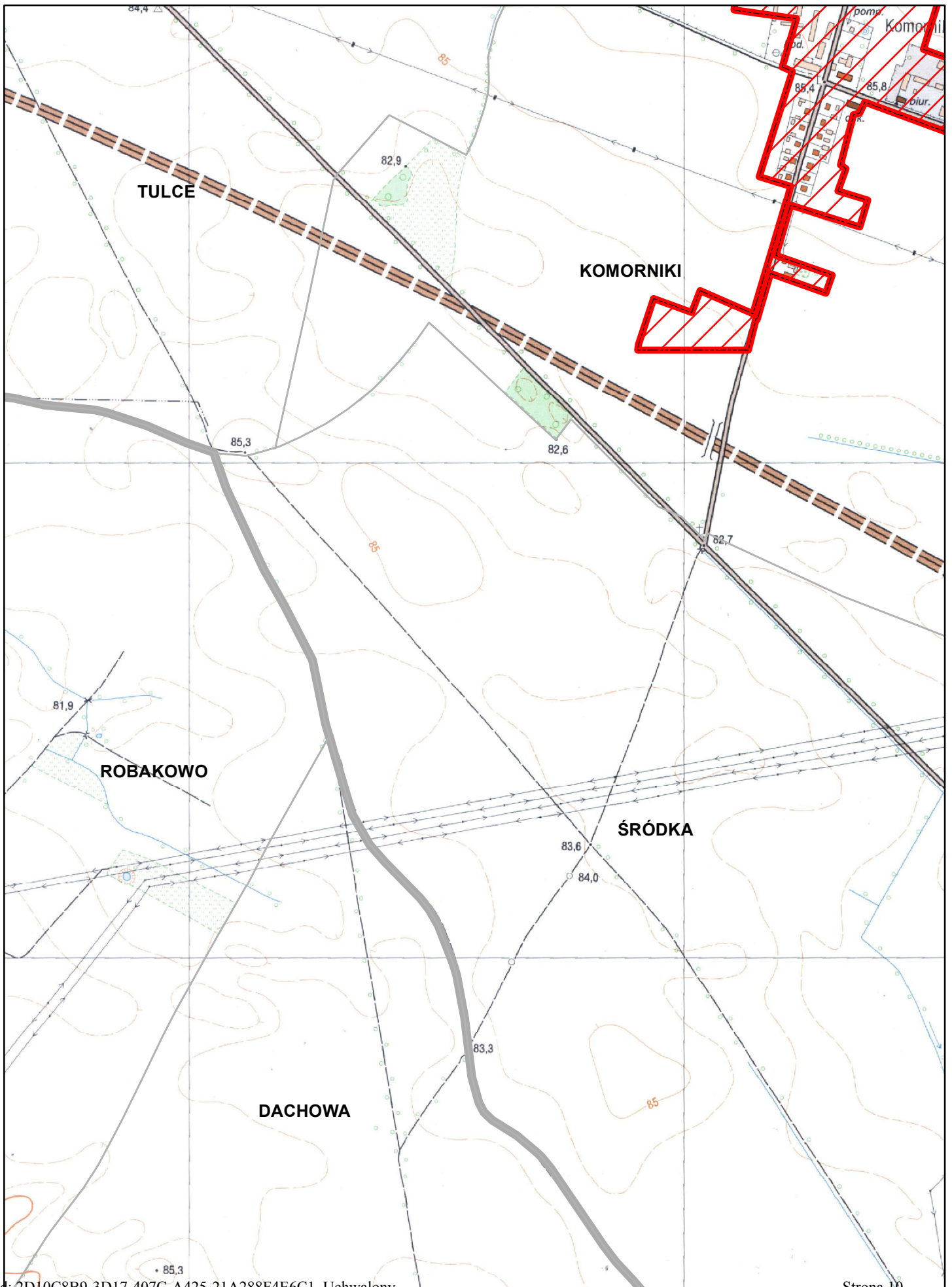
obszar i granice aglomeracji

▲ oczyszczalnia ścieków



granica gminy

Arkusz 10



Obszar i granice aglomeracji Nagradowice

1:10 000

0 50 100 200 m

● ujęcia wód



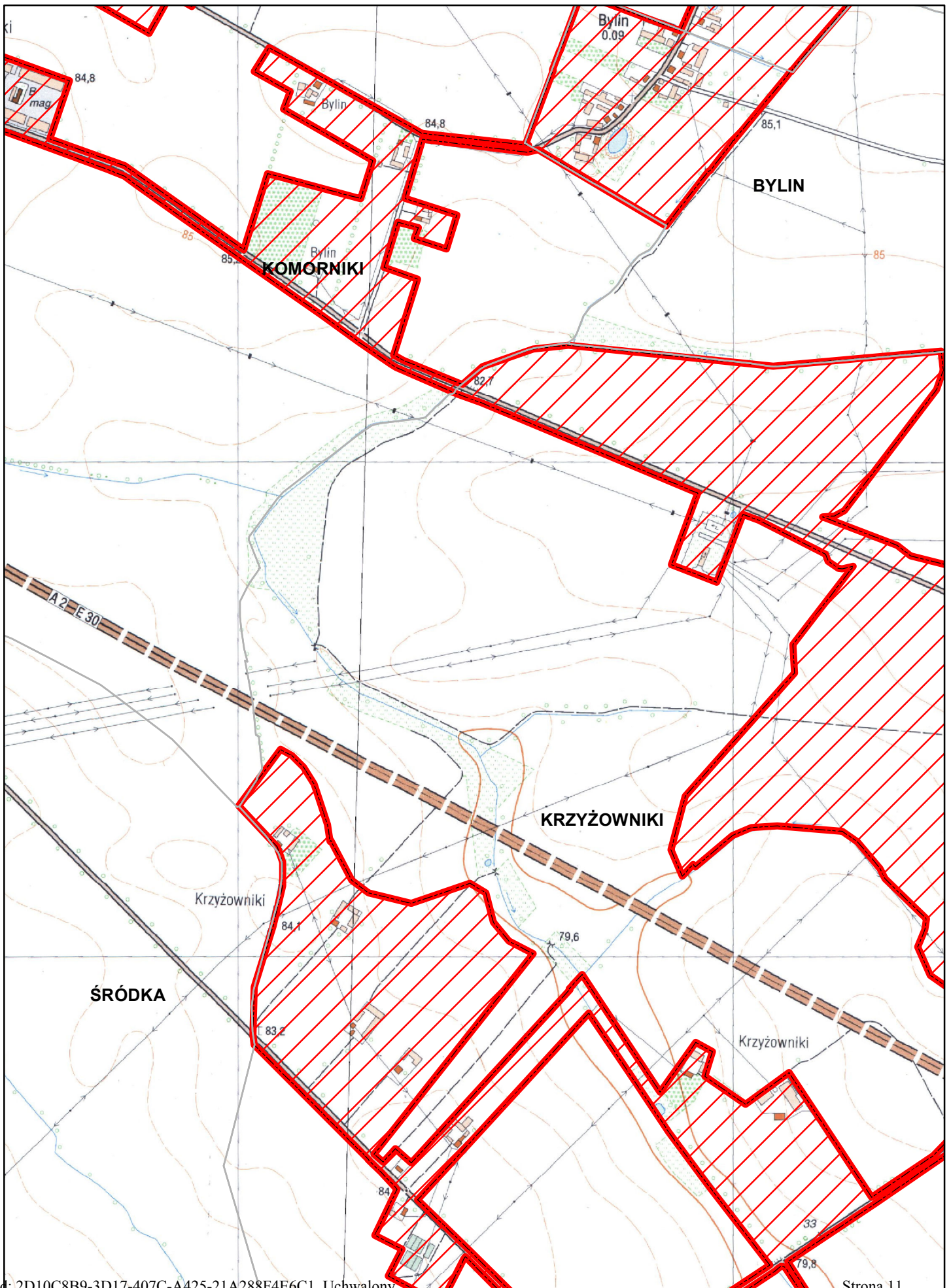
obszar i granice aglomeracji

▲ oczyszczalnia ścieków



granica gminy

Arkusz 11



Obszar i granice aglomeracji Nagradowice

1:10 000

0 50 100 200 m

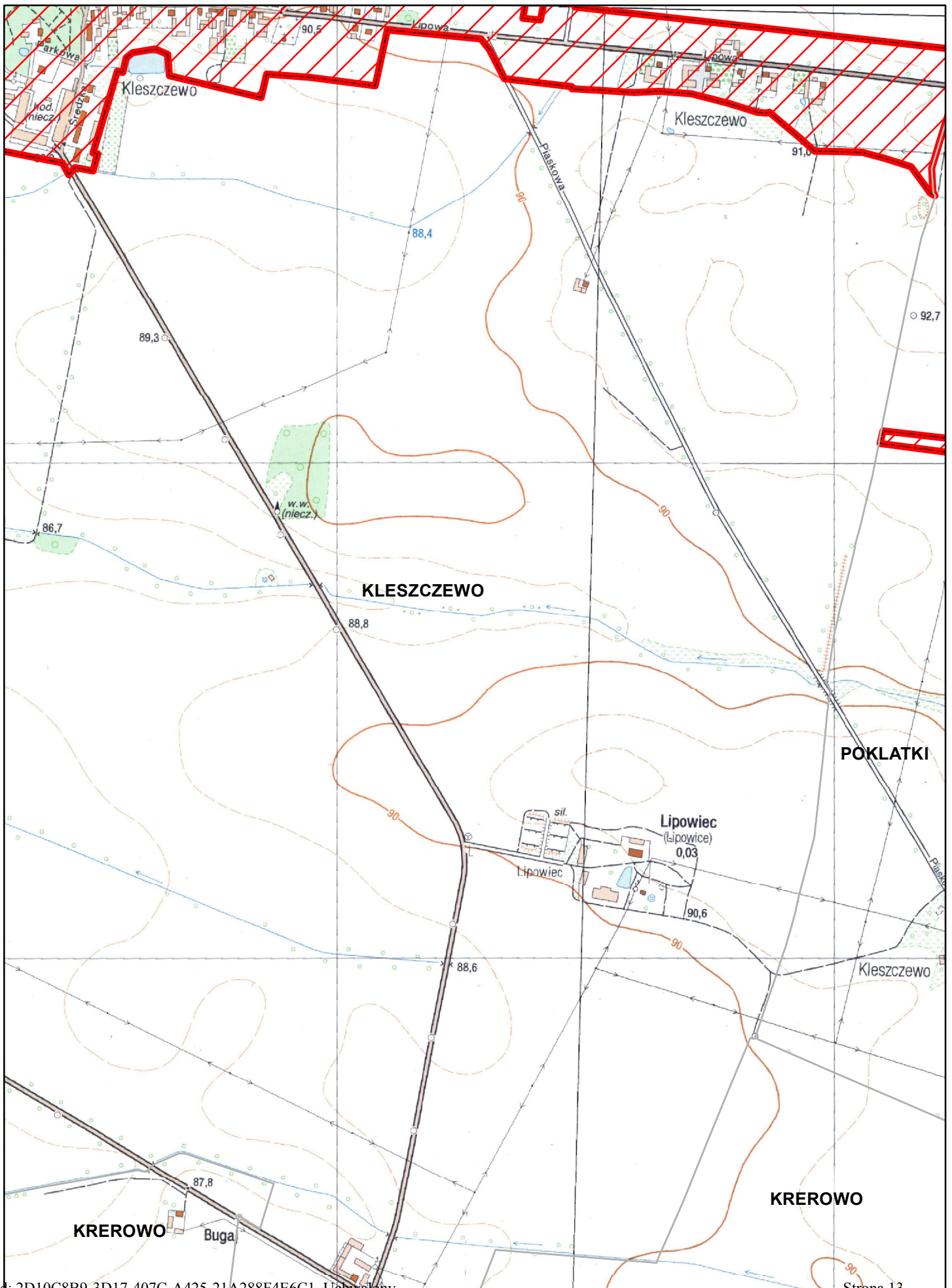
● ujęcia wód

▭ obszar i granice aglomeracji

▲ oczyszczalnia ścieków

□ granica gminy

Arkusz 13



Obszar i granice aglomeracji Nagradowice

1:10 000

0 50 100 200 m

● ujęcia wód



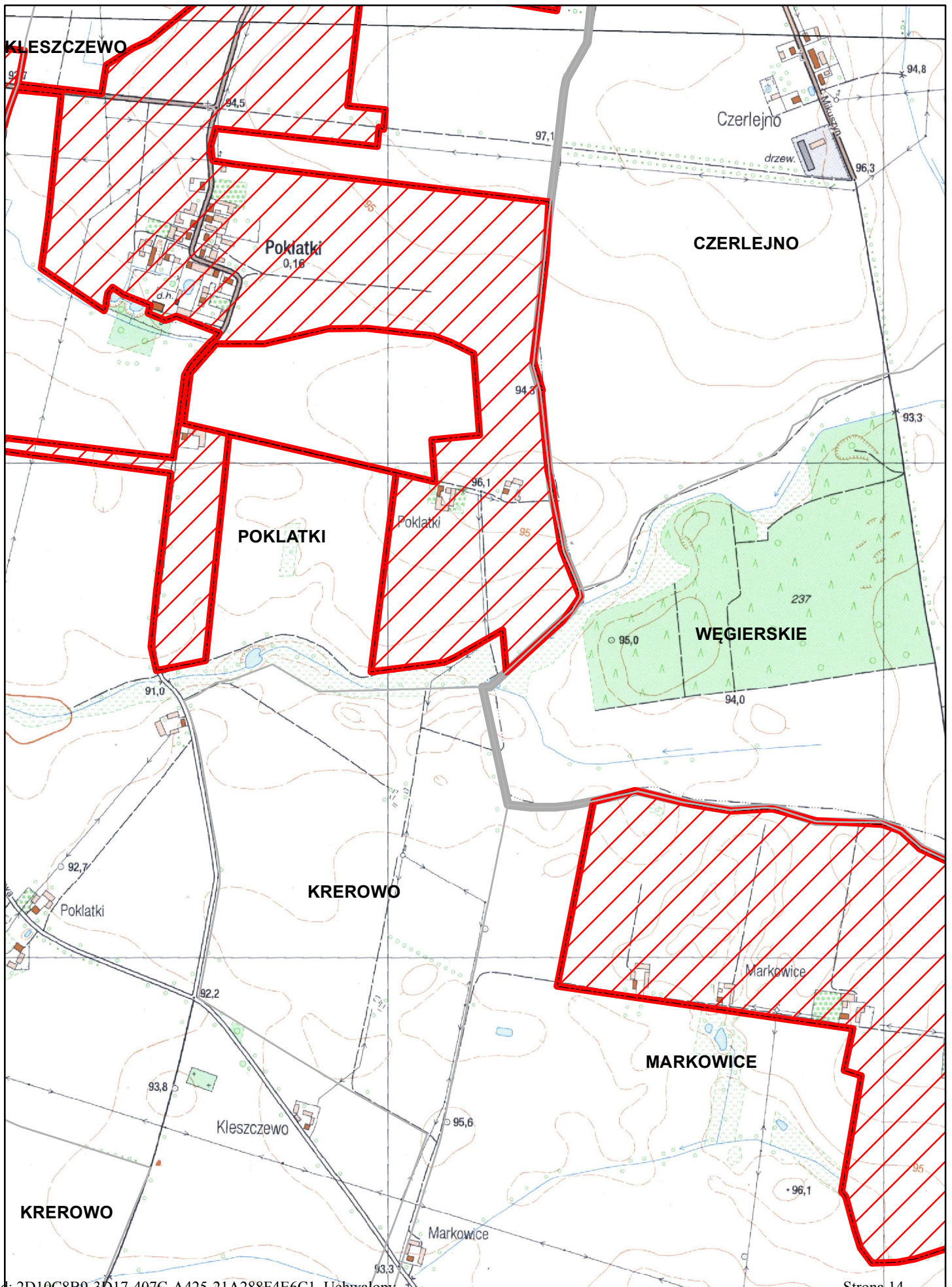
obszar i granice aglomeracji

▲ oczyszczalnia ścieków



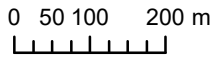
granica gminy

Arkusz 14



Obszar i granice aglomeracji Nagradowice

1:10 000



● ujęcia wód



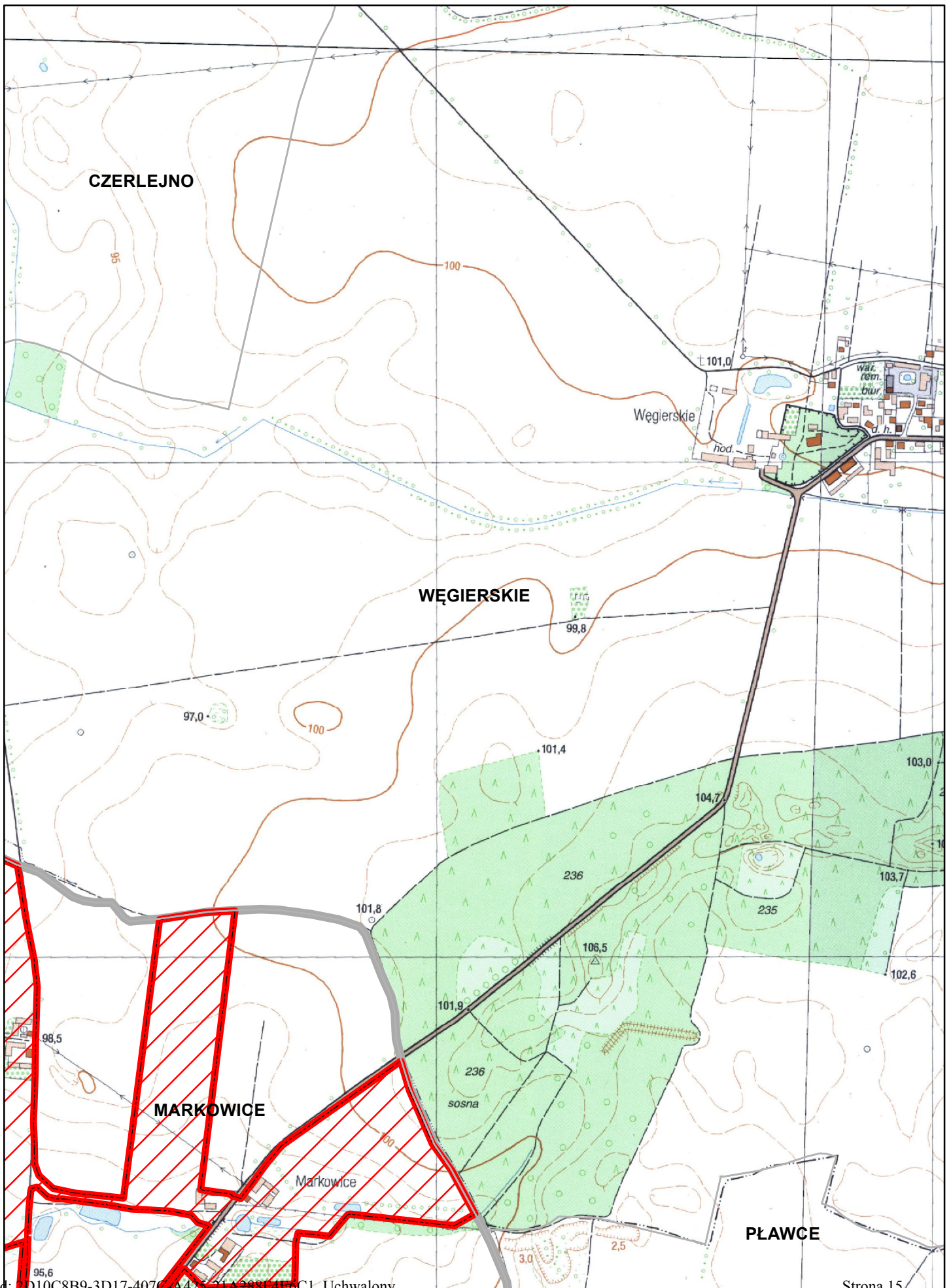
obszar i granice aglomeracji

▲ oczyszczalnia ścieków



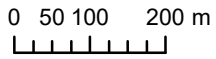
granica gminy

Arkusz 15



Obszar i granice aglomeracji Nagradowice

1:10 000



● ujęcia wód



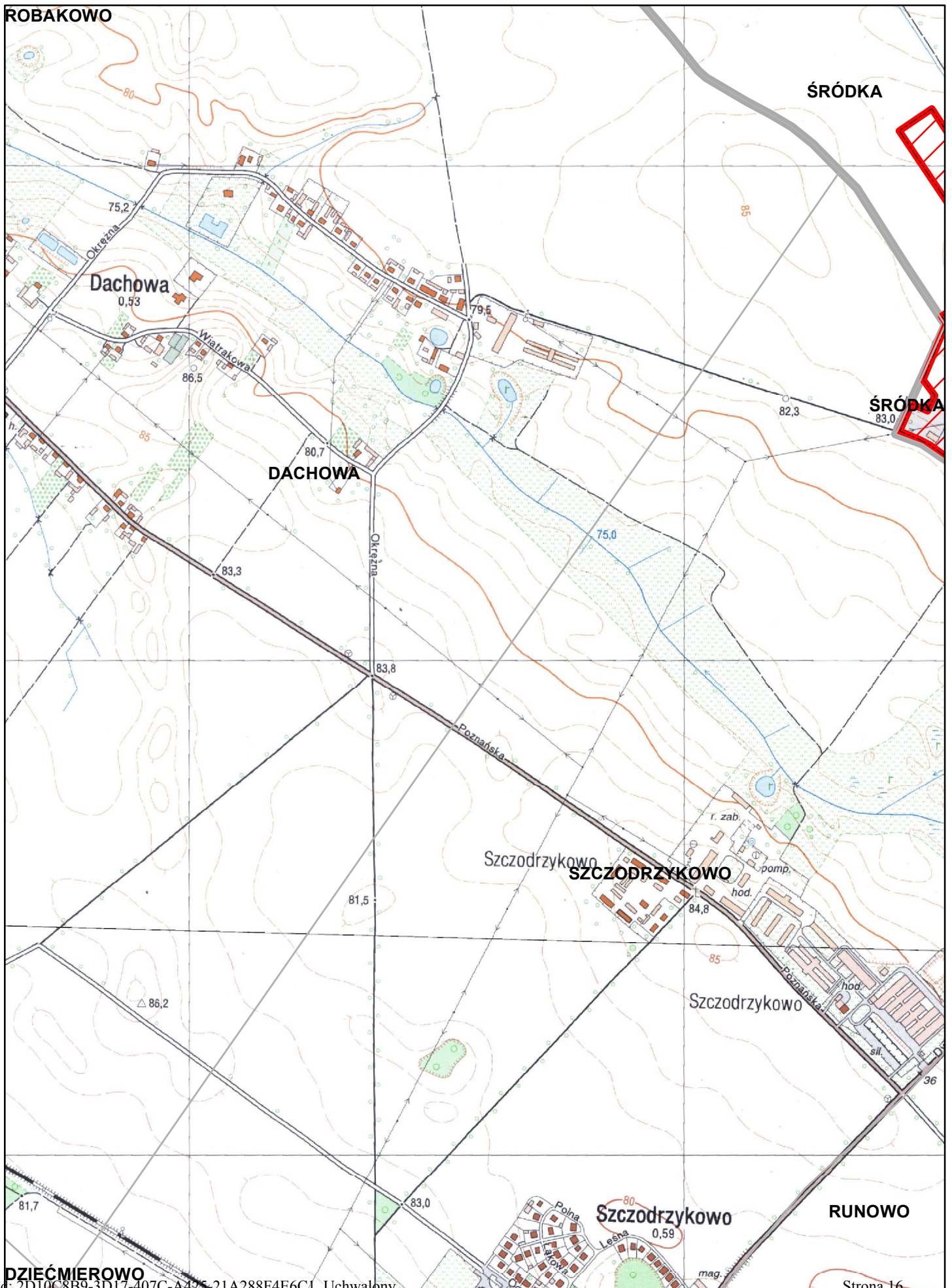
obszar i granice aglomeracji

▲ oczyszczalnia ścieków



granica gminy

Arkusz 16



DZIEĆMIEROWO

Id: 2D10C8B9-3D17-407C-A425-21A288F4E6C1 Uchwalony

Strona 16

Obszar i granice aglomeracji Nagradowice

1:10 000

0 50 100 200 m

● ujęcia wód



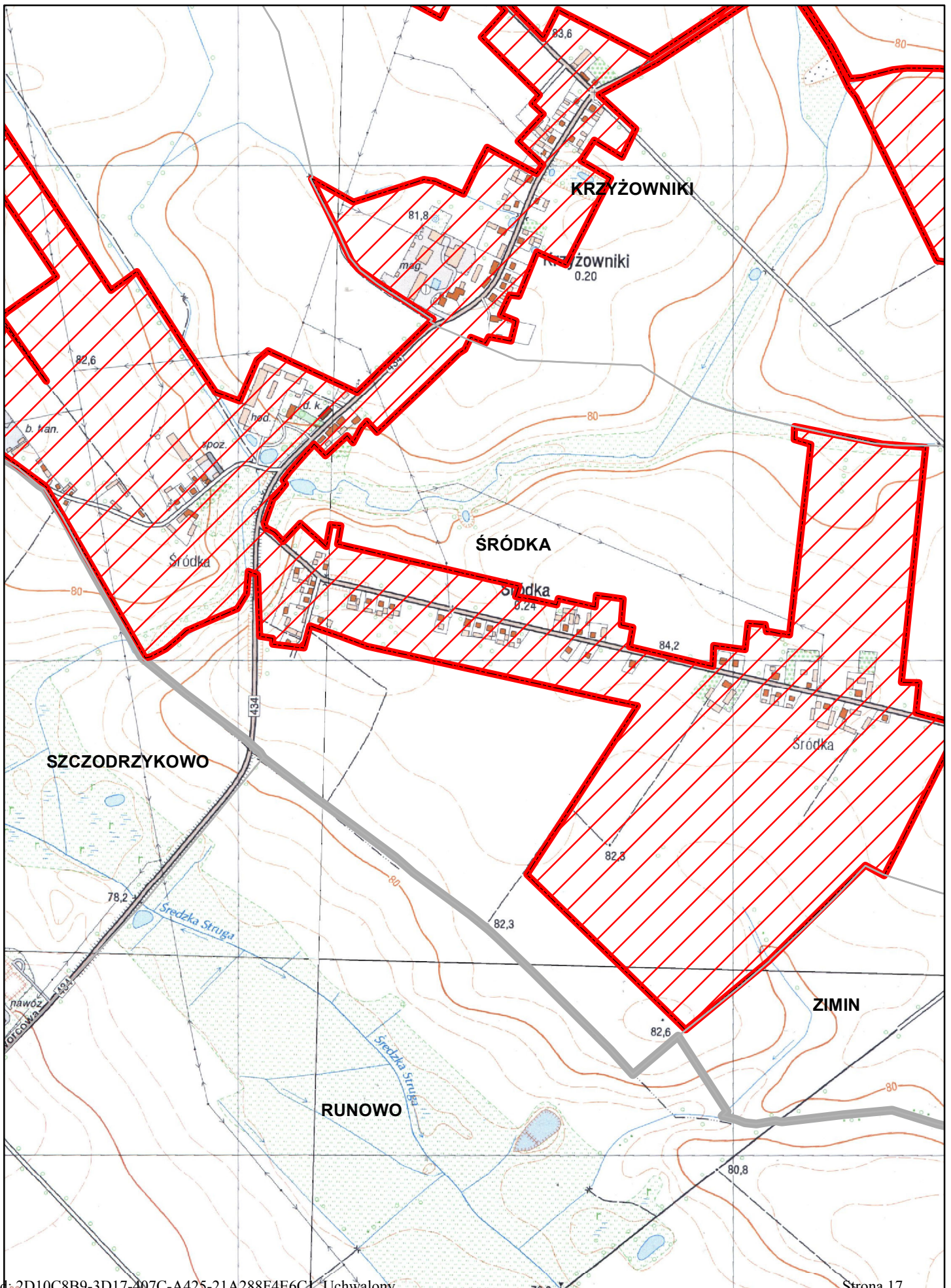
obszar i granice aglomeracji

▲ oczyszczalnia ścieków



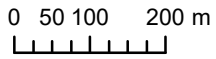
granica gminy

Arkusz 17



Obszar i granice aglomeracji Nagradowice

1:10 000



● ujęcia wód



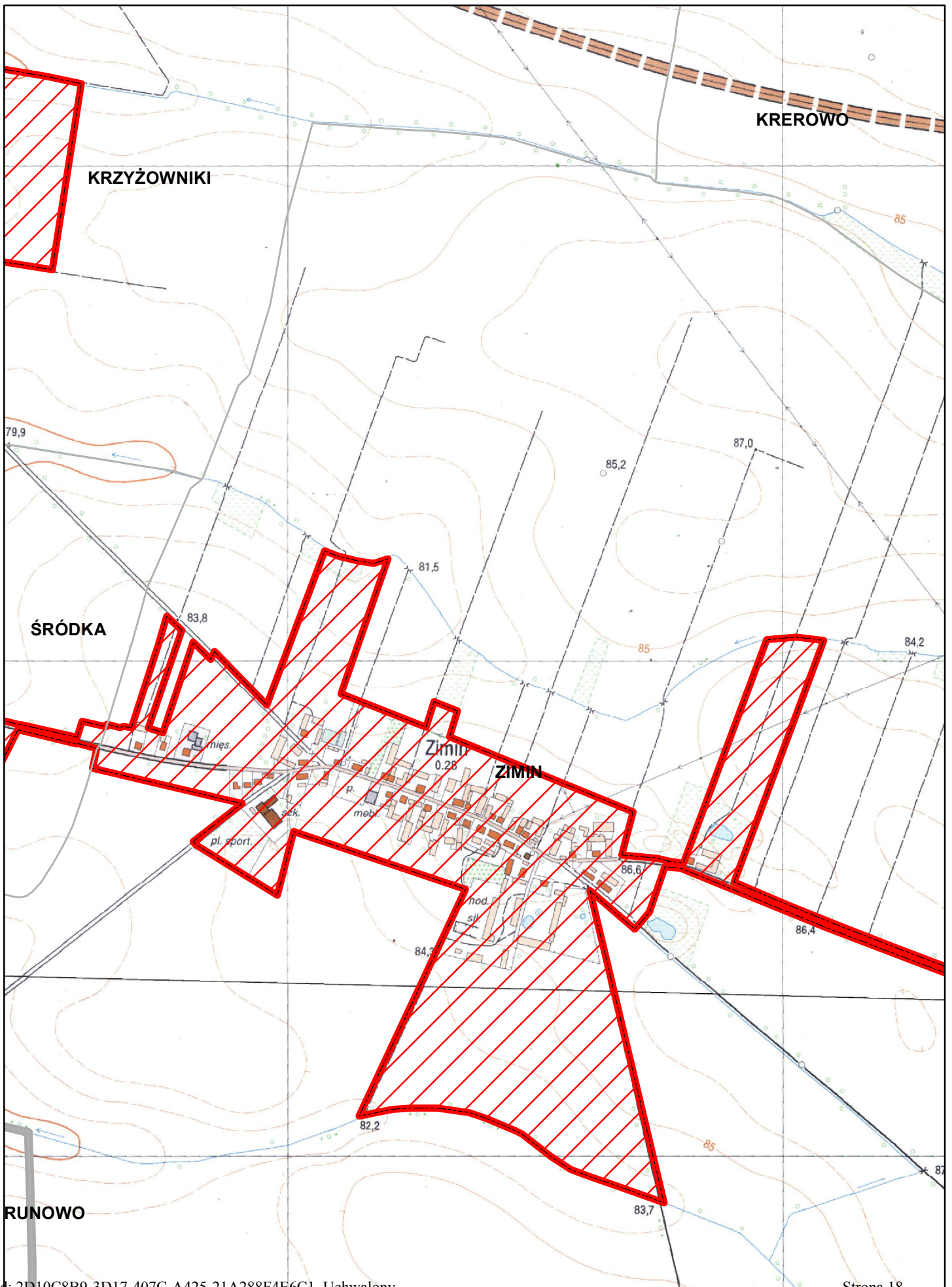
obszar i granice aglomeracji

▲ oczyszczalnia ścieków



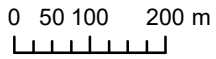
granica gminy

Arkusz 18



Obszar i granice aglomeracji Nagradowice

1:10 000



● ujęcia wód

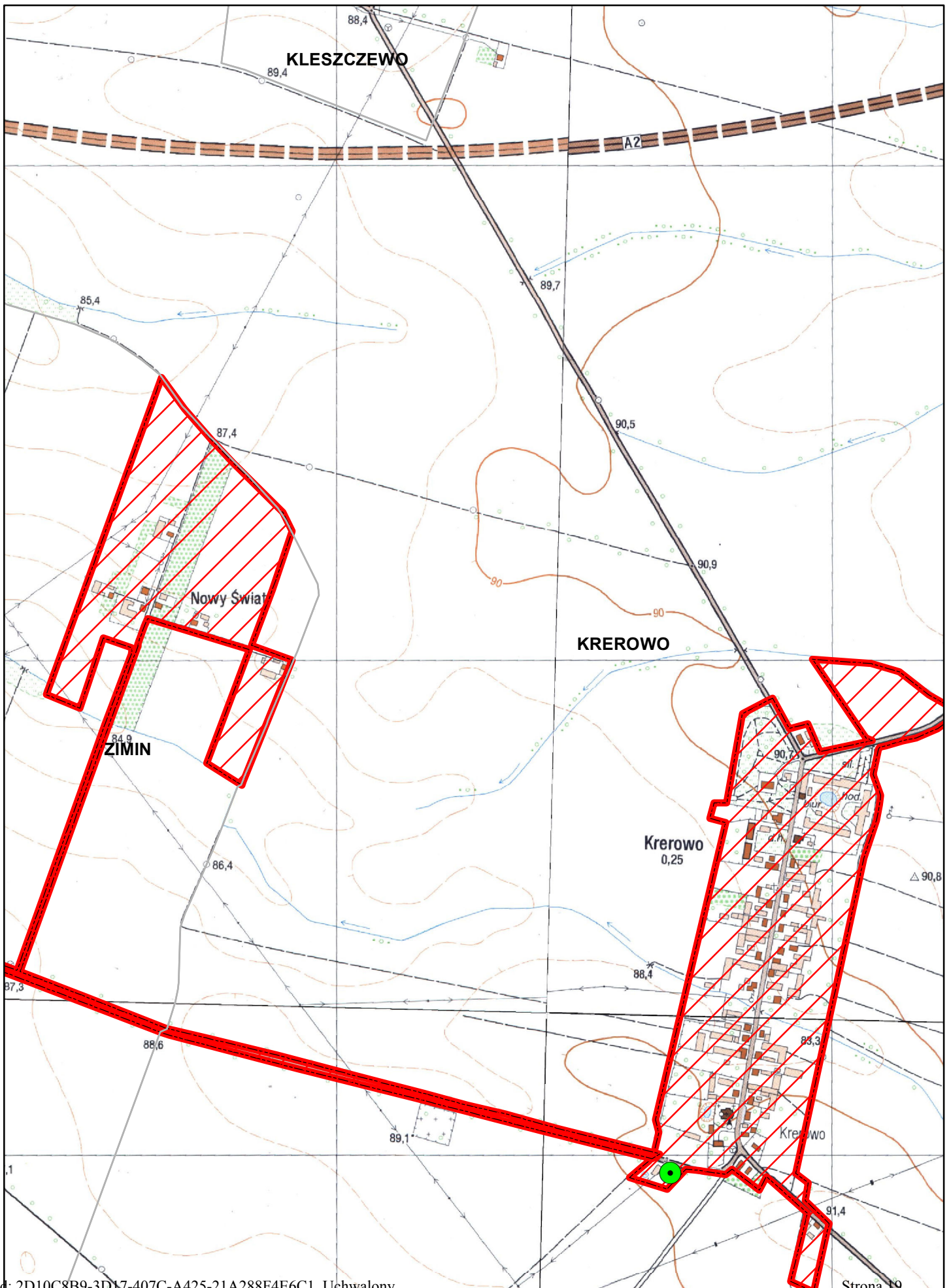
▭ obszar i granice aglomeracji

▲ oczyszczalnia ścieków



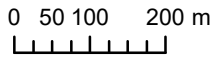
▭ granica gminy

Arkusz 19



Obszar i granice aglomeracji Nagradowice

1:10 000

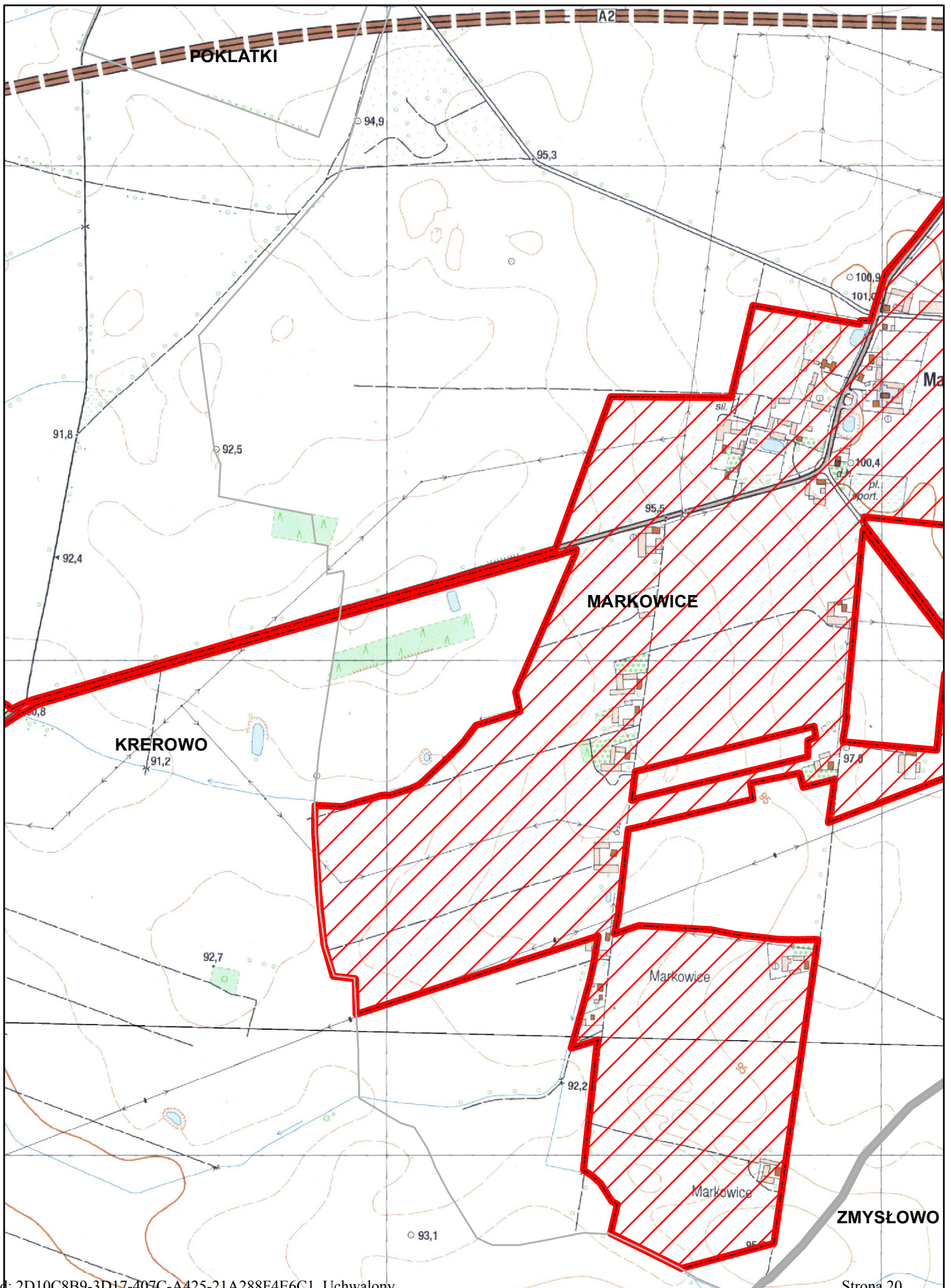


ujęcia wód

obszar i granice aglomeracji

oczyszczalnia ścieków granica gminy

Arkusz 20



Obszar i granice aglomeracji Nagradowice

1:10 000

0 50 100 200 m

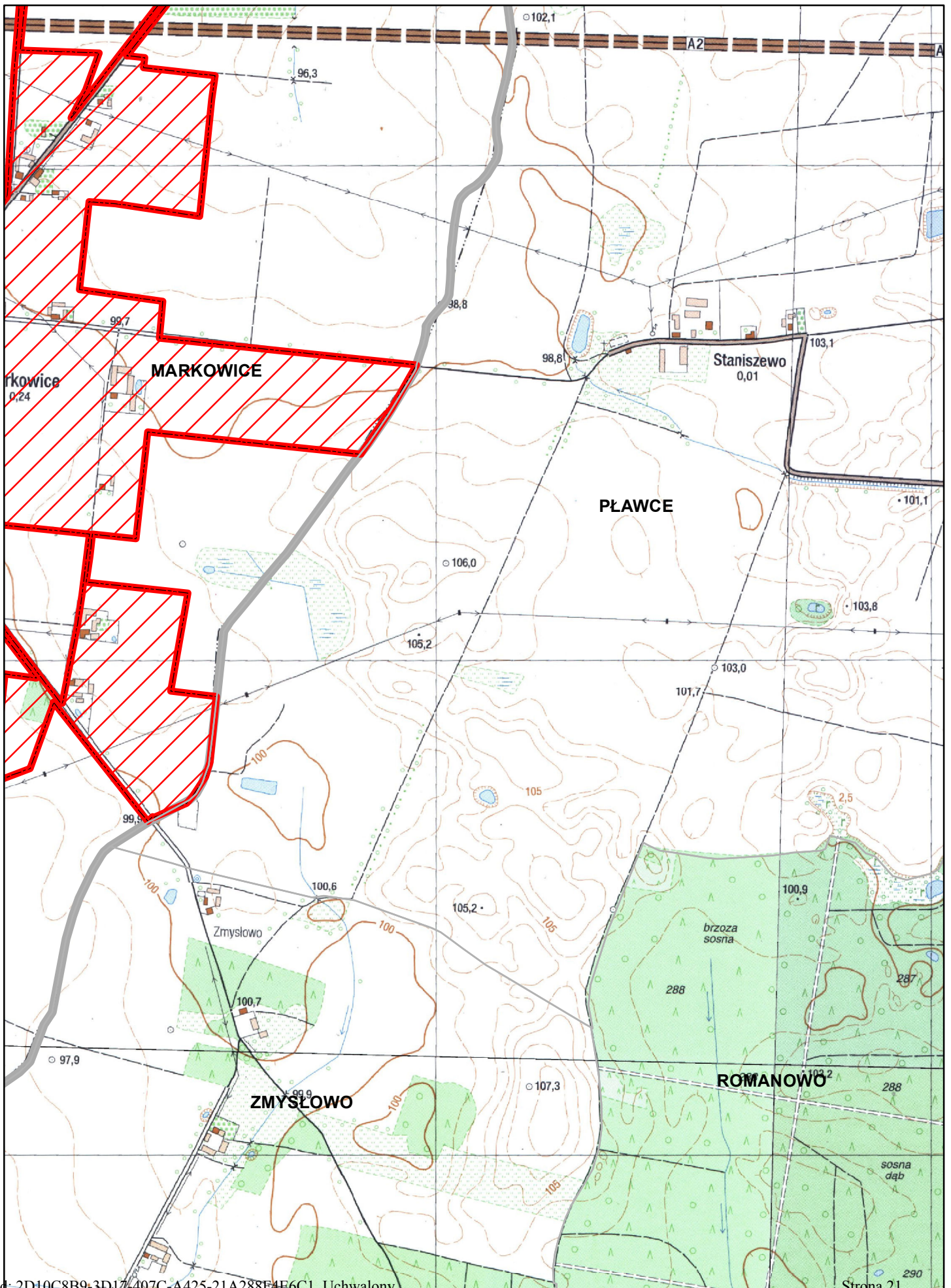
● ujęcia wód

▭ obszar i granice aglomeracji

▲ oczyszczalnia ścieków

□ granica gminy

Arkusz 21



Uzasadnienie
do uchwały Nr XIII/89/2019
Rady Gminy Kleszczewo
z dnia 30 października 2019 r.

Aglomeracja Nagradowice została wyznaczona Uchwałą Nr XLIII/349/2018 Rady Gminy Kleszczewo z dnia 25 czerwca 2018r. w sprawie wyznaczenia aglomeracji Nagradowice (Wielk.2018.5327 z dnia 2018.07.03) o równoważnej liczbie mieszkańców – 8 436 RLM.

Aglomeracja Tulce została wyznaczona Uchwałą Nr XLVII/389/2018 Rady Gminy Kleszczewo z dnia 16 października 2018r. w sprawie wyznaczenia aglomeracji Tulce (Wielk.2018.8115 z dnia 2018.10.23) o równoważnej liczbie mieszkańców – 2 472 RLM.

W skład aglomeracji Nagradowice wg Uchwały wchodzi następujące miejscowości: Nagradowice, Krzyżowniki, Śródką, Zimin, Krerowo, Markowice, Poklatki, Kleszczewo, Bylin, Komorniki, Szewe, Gowarzewo, wschodnia część miejscowości Tulce wraz z rurociągami tranzytowymi.

Ze względu na zmiany w planach zagospodarowania przestrzennego, dynamiczny rozwój przestrzenny poszczególnych miejscowości na terenie gminy Kleszczewo zmieniono granice aglomeracji Nagradowice, do której włączono zachodnią część Tulec – 2 472 mieszkańców.

Obszar aglomeracji rozszerzono także o obszar w Gowarzewie, na północ od ulicy Tuleckiej pomiędzy rzeką Kopel, a ulicą Tulecką.

W związku z planowaną rozbudową oczyszczalni ścieków w Nagradowicach, ścieki z zachodniej części miejscowości Tulce, trafią do oczyszczalni ścieków w Nagradowicach. oczyszczalnia po rozbudowie będzie spełniać wymogi dla oczyszczalni ścieków obsługujących powyżej 10 000 RLM.

Jest to zgodne z tzw. II wariantem rozwoju sieci kanalizacyjnej w gminie Kleszczewo.

W pozostałym zakresie teren aglomeracji nie uległ zmianie.

Zgodnie z art. 87 ust. 4 ustawy z dnia 20 lipca 2017r. Prawo wodne (Dz. U. z 2018r. Dz. U. Nr 2268 ze zm.) Rada Gminy Kleszczewo podejmuje niniejszą uchwałę po uzgodnieniu przez Wójta Gminy Kleszczewo z właściwymi organami administracji.

Przewodniczący Rady Gminy

Marek Maciejewski