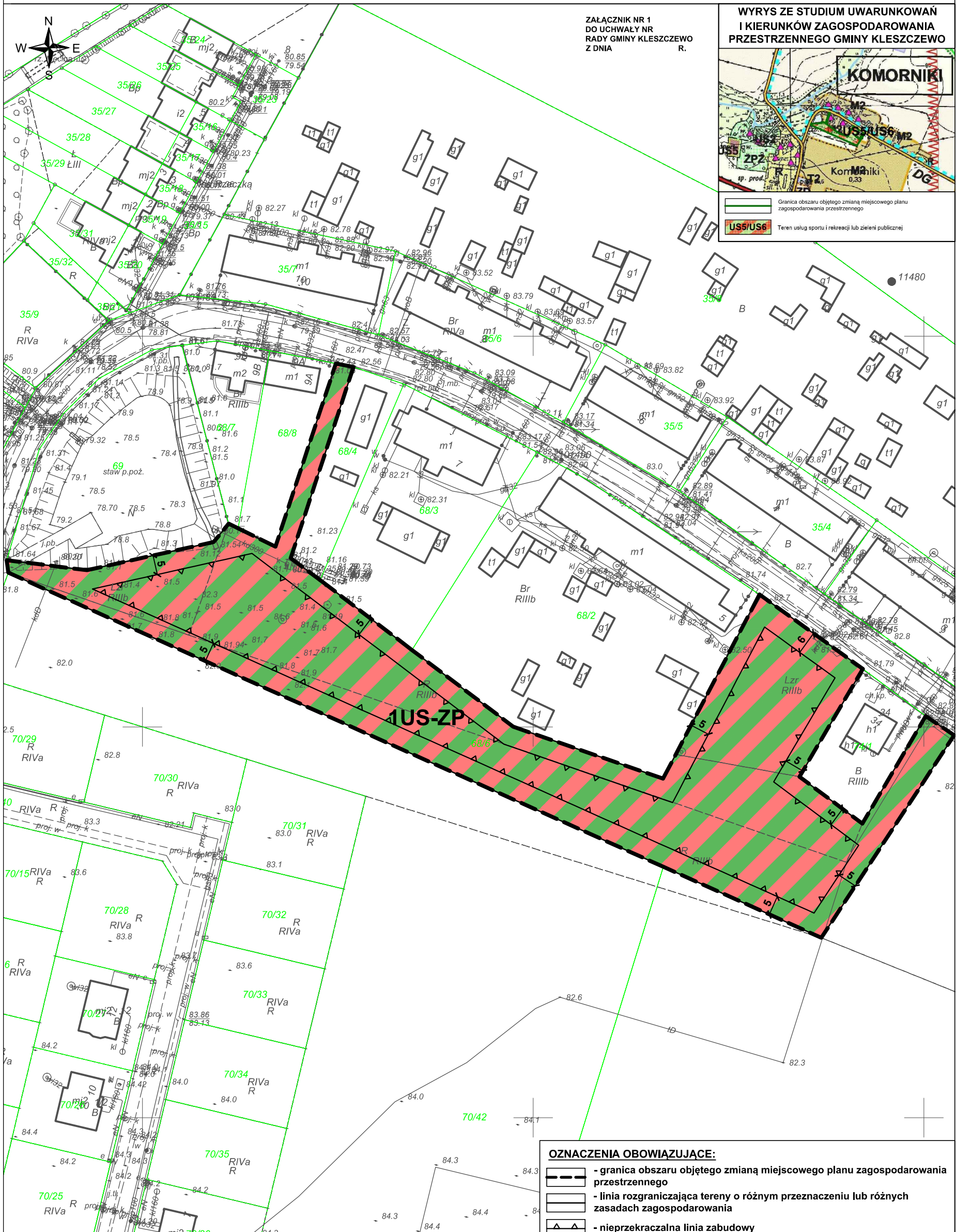


ZMIANA MIEJSCOWEGO PLANU ZAGOSPODAROWANIA PRZESTRZENNEGO GMINY KLESZCZEWO, OBEJMUJĄCA DZIAŁKĘ NR 68/6 W MIEJSCOWOŚCI KOMORNIKI

ZAŁĄCZNIK NR 1
DO UCHWAŁY NR
RADY GMINY KLESZCZEWO
Z DNIA R.

**WYRYS ZE STUDYUM UWARUNKOWAŃ
I KIERUNKÓW ZAGOSPODAROWANIA
PRZESTRZENNEGO GMINY KLESZCZEWO**



- OZNACZENIA OBOWIĄZUJĄCE:**
- granica obszaru objętego zmianą miejscowego planu zagospodarowania przestrzennego
 - linia rozgraniczająca tereny o różnym przeznaczeniu lub różnych zasadach zagospodarowania
 - nieprzekraczalna linia zabudowy
 - teren usług sportu i rekreacji lub zieleni urządzonej

Obszar objęty zmianą planu zlokalizowany jest w granicach:
 - strefy powierzchni ograniczających zabudowę (BRA) dla lotniczych urządzeń naziemnych (LUN),
 - Głównego Zbiornika Wód Podziemnych nr 143 Subzbiornik Inowrocław-Gniezno,
 - Głównego Zbiornika Wód Podziemnych nr 144 Dolina Kopalna Wielkopolska

Rysunek planu został opracowany na mapie zasadniczej w postaci wektorowej o układzie współrzędnych zgodnym z obowiązującym państwowym systemem odniesień przestrzennych - układ współrzędnych 2000 (strefa VI) – EPSG:2177. Licencja Starosty Poznańskiego nr GKG.GZW.4060.820.2023_3021_CL1 z dnia 16.01.2023 r.