

**UCHWAŁA NR VII/68/2024
RADY GMINY KLESZCZEWO**

z dnia 20 listopada 2024 r.

w sprawie przystąpienia do sporządzenia zmiany miejscowego planu zagospodarowania przestrzennego Gminy Kleszczewo, obejmującego działki o nr ewid. 136/1 oraz 136/2 w miejscowości Krerowo, obręb ewid. Krerowo, gm. Kleszczewo.

Na podstawie art. 18 ust. 2 pkt 15 ustawy z dnia 8 marca 1990 r. o samorządzie gminnym (t.j. Dz. U. z 2024 r. poz. 1465), art. 14 ust. 1 ustawy z dnia 27 marca 2003 r. o planowaniu i zagospodarowaniu przestrzennym (t.j. Dz. U. z 2024 r. poz. 1130 ze zm.), Rada Gminy Kleszczewo uchwala, co następuje:

§ 1. 1 Przystępuje się do sporządzenia zmiany miejscowego planu zagospodarowania przestrzennego Gminy Kleszczewo, obejmującego działki o nr ewid. 136/1 oraz 136/2 w miejscowości Krerowo, obręb ewid. Krerowo, gm. Kleszczewo.

2. Granicę terenu objętego planem określono na mapie, stanowiącej załącznik graficzny do niniejszej uchwały.

§ 2. Zakres ustaleń planu obejmuje problematykę określoną w art. 15 ust. 2 i 3 ustawy z dnia 27 marca 2003 r. o planowaniu i zagospodarowaniu przestrzennym.

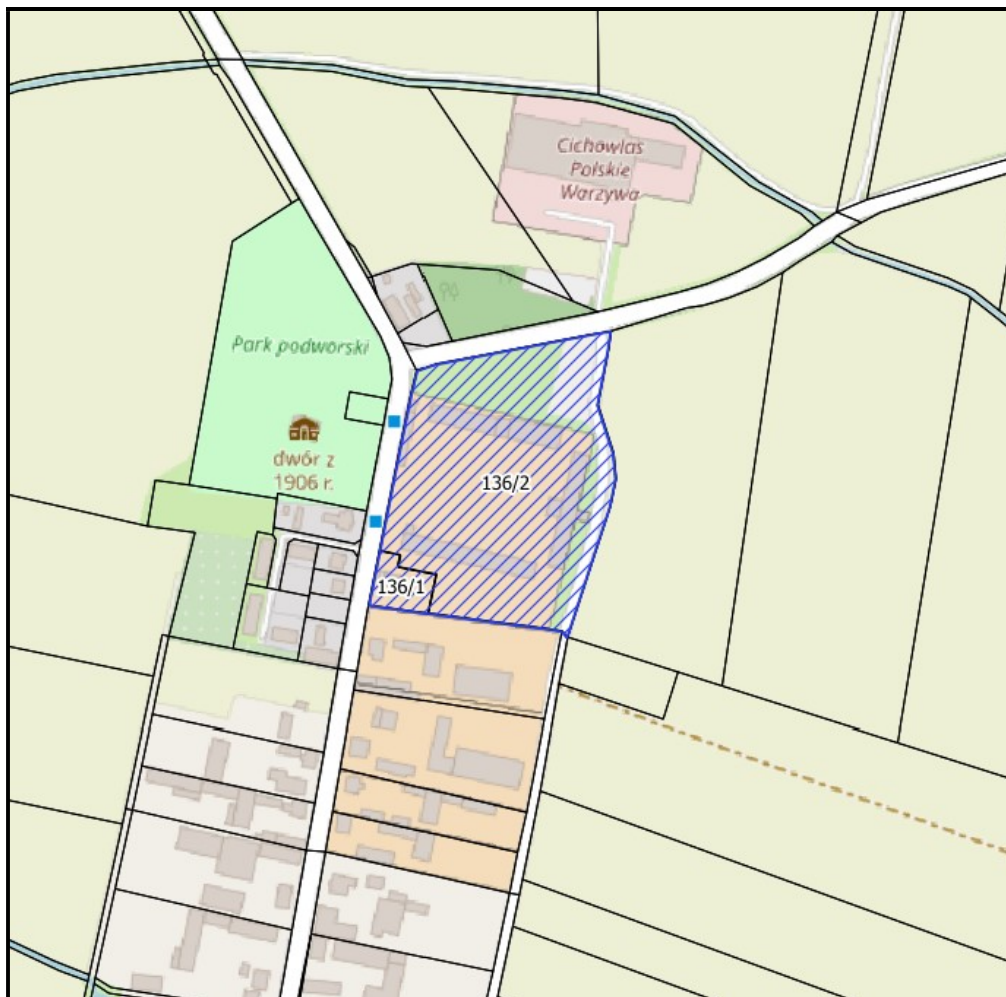
§ 3. Wykonanie uchwały powierza się Wójtowi Gminy Kleszczewo.

§ 4. Uchwała wchodzi w życie z dniem podjęcia.

Wiceprzewodniczący Rady
Gminy

Daniel Błaszczuk

Załącznik graficzny
do UCHWAŁY NR VII/68/2024
RADY GMINY KLESZCZEWO
z dnia 20 listopada 2024 r.



 Teren objęty uchwałą

Uzasadnienie
do Uchwały Nr VII/68/2024
Rady Gminy Kleszczewo
z dnia 20 listopada 2024 r.

W oparciu o ustawową kompetencję, wynikającą z art. 14 ust. 4 ustawy z dnia 27 marca 2003 r. o planowaniu i zagospodarowaniu przestrzennym (t.j. Dz. U. z 2024 r., poz. 1130 ze zm.), działając z własnej inicjatywy, Wójt Gminy Kleszczewo wnioskuje o podjęcie niniejszej uchwały przez Radę Gminy Kleszczewo.

Nadmienia się, że zgodnie z art. 14 ust. 5 ww. ustawy przeprowadzono analizę zasadności przystąpienia do sporządzenia miejscowego planu, oceniono zgodność przewidywanych rozwiązań z ustaleniami studium uwarunkowań i kierunków zagospodarowania przestrzennego gminy Kleszczewo, ustalono także niezbędny zakres prac planistycznych. Analiza, o której mowa, została przekazana Radzie Gminy Kleszczewo łącznie z projektem uchwały.

Sporządzenie miejscowego planu zagospodarowania przestrzennego ma na celu określenie zasad zabudowy i zagospodarowania terenu objętego uchwałą. Teren objęty niniejszą uchwałą ma zostać wykorzystany do realizacji celów związanych z inwestycją celu publicznego, tj. realizacją budowy węzła przesiadkowego w miejscowości Krerowo. Grunt objęty zmianą stanowi powierzchnię 3,0342 ha.

W przedmiotowej sprawie nie zachodzą okoliczności faktyczne oraz prawne uniemożliwiające podjęcie prac planistycznych, wobec powyższego, rekomenduje się Radzie Gminy Kleszczewo podjęcie przedmiotowej uchwały.

Wiceprzewodniczący Rady Gminy

Daniel Błaszczuk