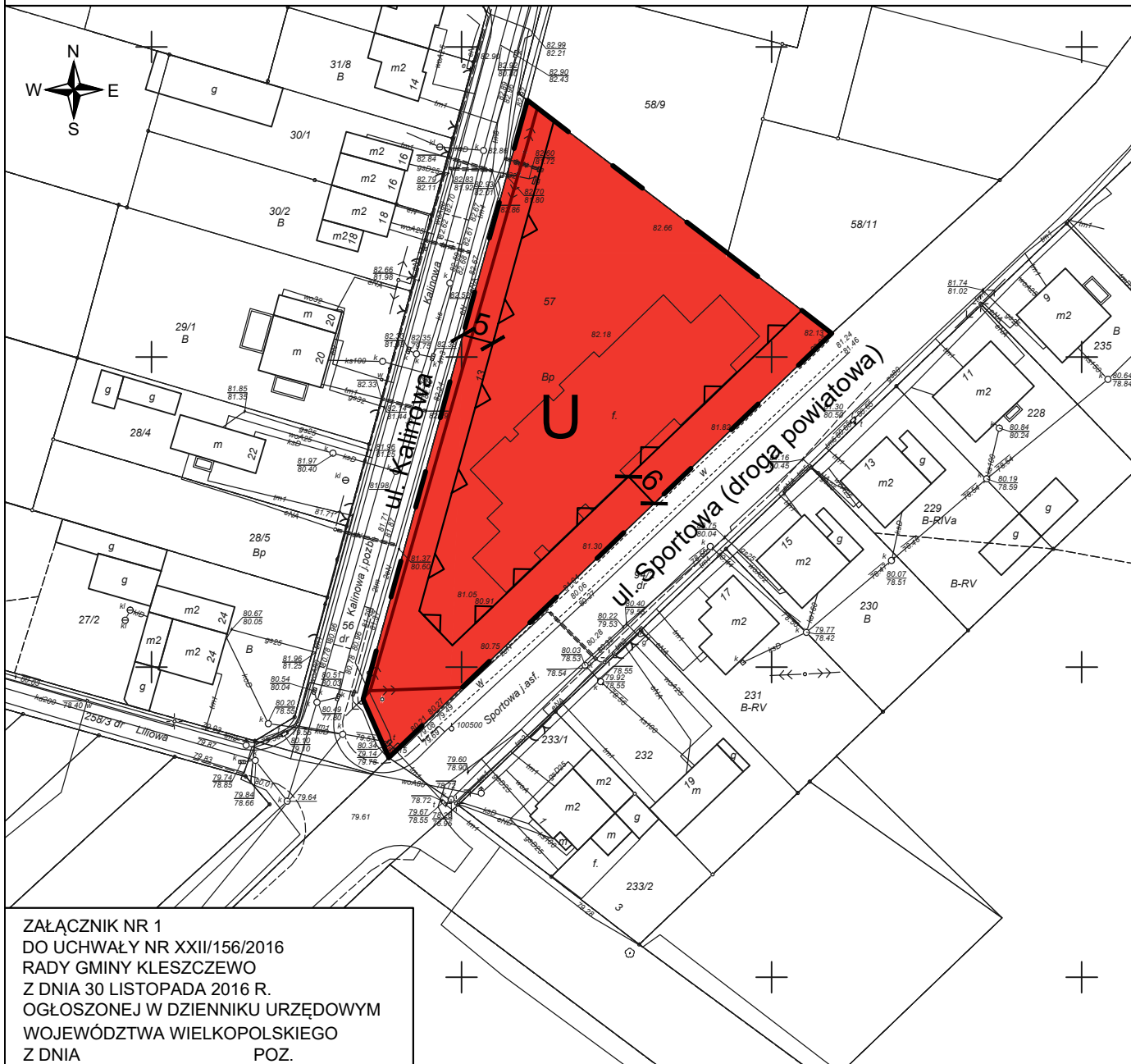






ZMIANA MIEJSCOWEGO PLANU ZAGOSPODAROWANIA PRZESTRZENNEGO GMINY KLESZCZEWO OBEJMUJĄCEGO DZIAŁKĘ POŁOŻONĄ W MIEJSCOWOŚCI TULCE




WYRYS ZE STUDIUM UWARUNKOWAŃ I KIERUNKÓW ZAGOSPODAROWANIA PRZESTRZENNEGO GMINY KLESZCZEWO




-  Obszar objęty miejscowym planem zagospodarowania przestrzennego
-  Teren usługowy
-  Teren zabudowy mieszkaniowej jednorodzinnej
-  Teren drogi publicznej gminnej


OZNACZENIA:

 - granica obszaru objętego planem (będąca jednocześnie linią rozgraniczającą tereny o różnym przeznaczeniu lub różnych zasadach zagospodarowania)

 - nieprzekraczalne linie zabudowy

 - teren zabudowy usługowej

OZNACZENIA INFORMACYJNE:

 - linie elektroenergetyczne średniego napięcia

Skala: 1 : 1000



ZAŁĄCZNIK NR 1
DO UCHWAŁY NR XXII/156/2016
RADY GMINY KLESZCZEWO
Z DNIA 30 LISTOPADA 2016 R.
OGŁOSZONEJ W DZIENNIKU URZĘDOWYM
WOJEWÓDZTWA WIELKOPOLSKIEGO
Z DNIA POZ.

API

API Sp. z o.o.
architektura, planowanie, inwestycje
60-792 Poznań, ul. Wojskowa 6/B6
tel. 61 223 09 08, e-mail: biuro@apispzoo.pl