

**ZMIANA MIEJSCOWEGO PLANU ZAGOSPODAROWANIA PRZESTRZENNEGO GMINY KLESZCZEWO, OBEJMUJĄCA DZIAŁKI POŁOŻONE W KRZYŻOWNIKACH, KOMORNIKACH, MARKOWICACH I ŚRÓDCE**

**ŚRÓDKA**



**ZAŁĄCZNIK NR 4  
DO UCHWAŁY NR IX/711/2019  
RADY GMINY KLESZCZEWO  
Z DNIA 19 CZERWCA 2019 R.**

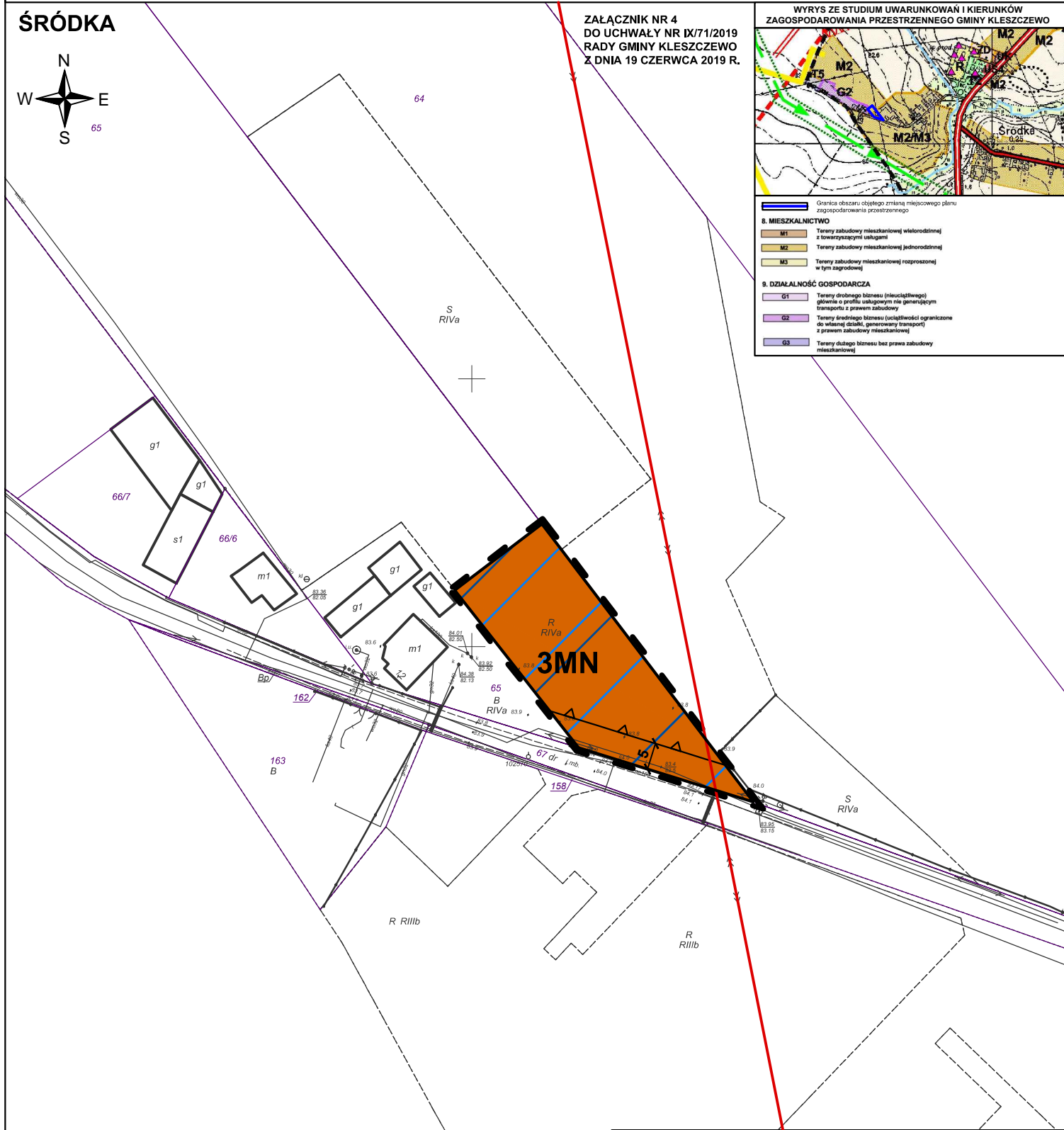
**WYRYS ZE STUDIUM UWARUNKWAŃ I KIERUNKÓW ZAGOSPODAROWANIA PRZESTRZENNEGO GMINY KLESZCZEWO**

**8. MIESZKALNICTWO**

- M1 Tereny zabudowy mieszkaniowej wielorodzinnej z towarzyszącymi usługami
- M2 Tereny zabudowy mieszkaniowej jednorodzinnej
- M3 Tereny zabudowy mieszkaniowej rozproszonej w tym zagrodowej

**9. DZIAŁALNOŚĆ GOSPODARZA**

- G1 Tereny drobnego biznesu (nieuciążliwego) głównie o profilu usługowym nie generującym transportu z prawem zabudowy
- G2 Tereny średniego biznesu (uciążliwego ograniczone do własnej działalności, generowego transportu) z prawem zabudowy mieszkaniowej
- G3 Tereny dużego biznesu bez prawa zabudowy mieszkaniowej



**OZNACZENIA:**

- granica obszaru objętego zmianą planu
- linia rozgraniczająca tereny o różnym przeznaczeniu lub różnych zasadach zagospodarowania
- nieprzekraczalna linia zabudowy
- linia elektroenergetyczna średniego napięcia 15 kV
- MN** - teren zabudowy mieszkaniowej jednorodzinnej

**OZNACZENIA INFORMACYJNE:**

- obszar Głównego Zbiornika Wód Podziemnych nr 143 Subzbiornik Inowrocław-Gniezno
- obszar Głównego Zbiornika Wód Podziemnych nr 144 Dolina kopalna Wielkopolska

**KONCEPT**  
PRACOWNIA URBANISTYCZNA

Koncept Pracownia Urbanistyczna  
tel. (+48) 61 307 03 53  
e-mail: [biuro@konceptpracownia.pl](mailto:biuro@konceptpracownia.pl)  
[www.konceptpracownia.pl](http://www.konceptpracownia.pl)

1 : 1000

